



**Soutenir le développement professionnel :  
l'expérience d'une communauté  
d'apprentissage animée par des professeurs et  
pour des professeurs**

Colloque de l'AQPC, 8 au 10 juin 2016  
Geneviève Bergeron, UQTR  
Marie-Élaine Savard, Ismaël Koné et Gina Lavine, Lisa-Marie Lemay, Collège Lafleche

---

---

---

---

---

---

---

---

**Plan de la présentation**

- Mise en contexte
- Fonctionnement de la communauté d'apprentissage
- Défis rencontrés dans l'animation
- Partage professionnel : le processus d'une professeure
- Retombées du projet
- Période d'échange

---

---

---

---

---

---

---

---

**Mise en contexte**

- Suite logique d'un projet de recherche-action-formation (PREP, 2011-2013)
- Résultat de recherche important :

**Les pratiques universelles et préventives qui favorisent l'accès aux apprentissages de tous les élèves constituent une cible de développement professionnel importante**

---

---

---

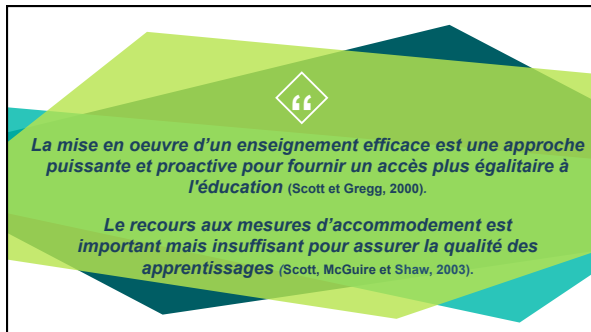
---

---

---

---

---



*La mise en œuvre d'un enseignement efficace est une approche puissante et proactive pour fournir un accès plus égalitaire à l'éducation (Scott et Gregg, 2000).*

*Le recours aux mesures d'accommodement est important mais insuffisant pour assurer la qualité des apprentissages (Scott, McGuire et Shaw, 2003).*

---

---

---

---

---

---

---



**Nouveau projet de recherche :**

Création d'une **communauté d'apprentissage** afin de soutenir le développement des compétences à enseigner aux étudiants présentant un trouble d'apprentissage  
**+ accent sur les pratiques préventives**

---

---


---

---

---

---

---



**Objectifs de recherche**

1. Décrire les impacts de la participation à la CA
2. Décrire les défis rencontrés par les professeurs-ressources dans l'animation de la CA
3. Décrire les facteurs qui facilitent la mise en œuvre de la CA et y font obstacle

---

---

---

---

---

---

---



---

---

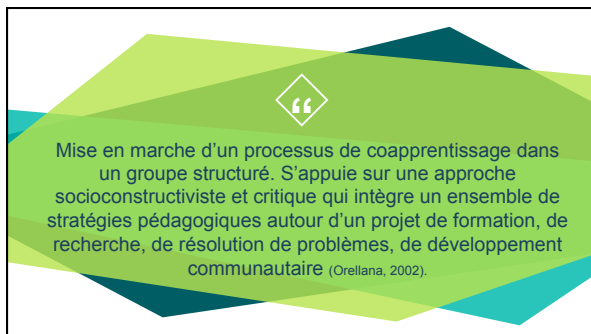
---

---

---

---

---



---

---

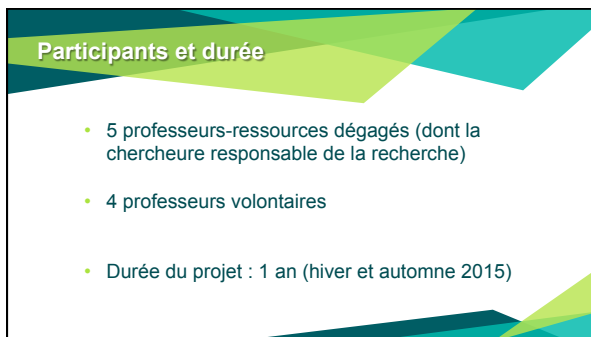
---

---

---

---

---



---

---

---

---

---

---

---

### Deux catégories de rencontres

<b>Rencontres de la CA</b> <ul style="list-style-type: none"><li>◆ Tous les participants</li><li>◆ But : vivre des activités de coapprentissage</li><li>◆ Nombre de rencontres : 8 rencontres de 3 heures</li></ul>	<b>Rencontres préparatoires</b> <ul style="list-style-type: none"><li>◆ Seulement les professeurs-ressources</li><li>◆ But : effectuer un bilan de chaque rencontre et planifier les suivantes</li><li>◆ Nombre de rencontres : plus de 10 rencontres de 3 heures</li></ul>
---	---

---

---

---

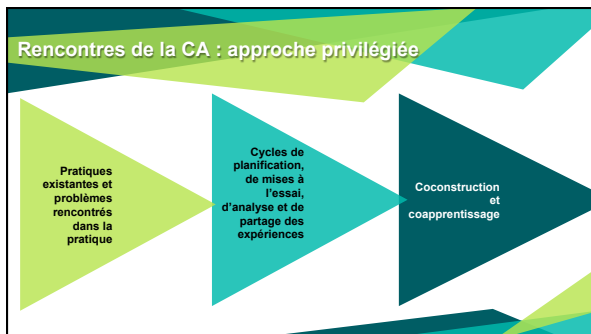
---

---

---

---

---



---

---

---

---

---

---

---

---

### Les rencontres de la CA : les activités

- Brise-glace avec objectif spécifique + échange sur l'expérience
- Activités de coapprentissage sur différents thèmes, dont les TA et la CUA
- Lectures
- Groupe de codéveloppement professionnel (Payette et Champagne, 2010)
- Billets de sortie
- Activités synthèses

---

---

---

---

---

---

---

---

**Les rencontres préparatoires**

- ◆ Bilan de la rencontre précédente :
  - Vécu des professeurs (ce qui a été compris ou significatif et les besoins manifestés et perçus)
  - Vécu des professeurs-ressources
- ◆ Identification des objectifs et planification de la rencontre subséquente

---

---

---

---

---

---

---

---

**Résultats de recherche**

**Les défis rencontrés dans l'animation :**

- ✓ Liés aux relations et aux apprentissages
- ✓ Lié à l'organisation et à la posture d'accompagnement

---

---

---

---

---

---

---

---

**1. Défis liés aux relations**

- Créer un climat de confiance et convivial
- Stimuler la dimension interactive et coopérative

---

---

---

---

---

---

---

---

**2. Défis liés aux apprentissages**

- Identifier les attentes et les besoins de formation et y répondre
- Tirer profit des différences au sein du groupe
- Choisir les contenus et activités de coapprentissage
- Faciliter l'apprentissage et provoquer des retombées concrètes suffisantes

---

---

---

---

---

---

---

**3. Défis liés à l'organisation**

- Définir son rôle et le mode de fonctionnement
- Gérer le temps de manière flexible
- Être bien préparé pour les rencontres collectives
- Favoriser la continuité de la CA après la recherche

---

---

---

---

---

---

---

**4. Défis liés à la posture d'accompagnement**

- Réguler le processus en fonction de ce qui a du sens pour les participants
- S'abstenir de transmettre ses propres réponses, savoirs et valeurs
- Composer avec des visions, croyances et valeurs différentes des siennes
- Admettre ses propres limites et accorder une valeur positive aux difficultés
- Détenir les compétences nécessaires

---

---

---

---

---

---

---



---

---

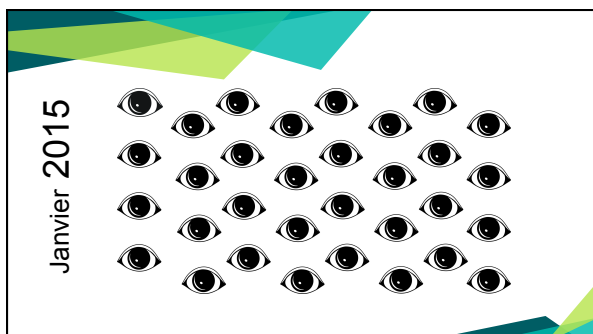
---

---

---

---

---



---

---

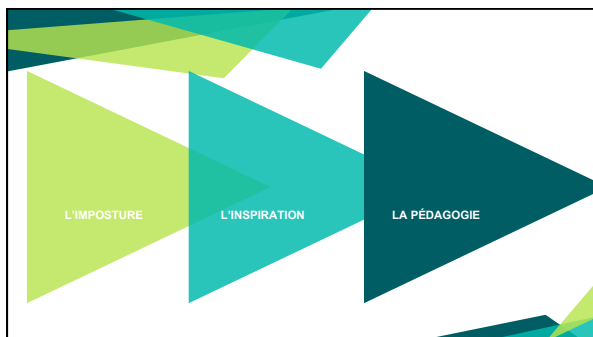
---

---

---

---

---



---

---

---

---

---

---

---

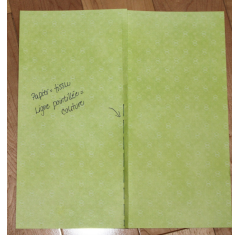




Étape 3: Expérimentation

### « SCRAPBOOKING » Couture en papier

Papier = Tissu  
Ligne pointillée = Couture



---

---

---

---

---

---

---

Étape 4: Création d'une banque d'images

Consolidation des apprentissages par  
une recherche d'images représentant  
les différents types de plis

---

---

---

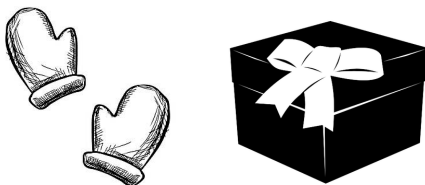
---

---

---

---

D'IMPOSTEUR À PROFESSEURE



---

---

---

---

---

---

---

**Résultats de recherche**

**Des exemples de retombées perçues :**

- ✓ Sur les plans opératoire et cognitif
- ✓ Sur les plans relationnel et réflexif

---

---

---

---

---

---

---

**1. Exemples de retombées opératoires**

- Ajustements des pratiques et transfert aux collègues

*Je prends plus de temps à préparer mes étudiants aux examens. Je leur donne plus d'outils pour leur étude, je leur fais faire plus de formatifs aussi, et je donne plus de rétroactions. Donc, je les amène à s'autoévaluer puis à apprendre des erreurs qu'ils ont faites pour qu'ils progressent plus facilement.*

*Je partage les outils que j'ai élaborés puis l'expérience que j'ai eue en classe. J'essaie de les sensibiliser un petit peu.*

---

---

---

---

---

---

---

**2. Exemples de retombées cognitives**

- Acquisition de savoirs
- Élargissement du répertoire de pratiques

*La principale chose c'est les apprentissages qui sont applicables à mon enseignement; je parle du partage des mises à l'essai de la CUA. Il y a des choses qui sont sorties là-dedans que je peux vraiment mettre en pratique, ça, je trouve ça vraiment intéressant.*

*De voir aussi l'originalité que les autres peuvent avoir, les façons de faire... je trouve que ça, ça donne des idées.*

---

---

---

---

---

---

---

### 3. Exemples de retombées relationnelles

- Création de nouvelles relations

*En tant que chargé de cours, on n'est pas là souvent, « on rentre, on sort (...) D'avoir accès, comme ça, à une communauté, où on rencontre des collègues, c'est le fun parce qu'on se promène après dans les corridors et on est capable de saluer les gens (...) D'avoir ce temps-là pour passer un 3 heures avec des gens du collège, les connaître, par leur nom, dans leur discipline, c'était vraiment le fun.*

---

---

---

---

---

---

---

---

### 4. Exemples de retombées réflexives

- Processus de remise en question des pratiques
- Prise de conscience de l'importance de la mise en place de pratiques préventives pour tous les étudiants

*J'ai questionné beaucoup mes pratiques pour toujours améliorer le plus possible et que mon enseignement soit adapté pour les étudiants qui ont les troubles d'apprentissage (ETA) aussi.*

*J'ai réalisé qu'il y avait beaucoup de choses que je pouvais faire qui allaient aider tout le monde finalement, puis que même les ETA allaient pouvoir y trouver leur compte et bien progresser*

---

---

---

---

---

---

---

---



**Merci !**

**Des questions ?  
Des commentaires ?**

---

---

---

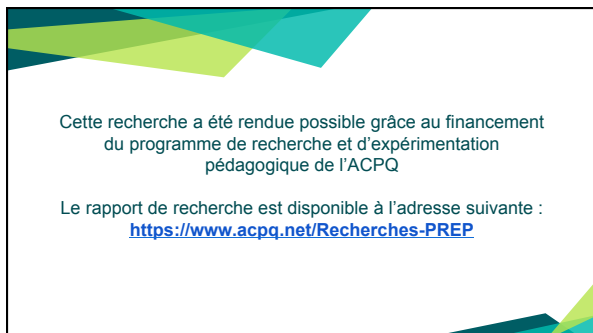
---

---

---

---

---



Cette recherche a été rendue possible grâce au financement  
du programme de recherche et d'expérimentation  
pédagogique de l'ACPQ

Le rapport de recherche est disponible à l'adresse suivante :  
<https://www.acpq.net/Recherches-PREP>

---

---

---

---

---

---

---