

EN SYNERGIE VERS L'ÉVALUATION DES TRAVAUX D'ÉQUIPE

L'évaluation individuelle des apprentissages
dans les travaux d'équipe

France Côté
Cégep Marie-Victorin
France.Cote@collegemv.qc.ca

Hélène Lévesque
Cégep de Sainte-Foy
hlevesque@cegep-ste-foy.qc.ca

Colloque de l'AQPC, juin 2015

PLAN

1. Mise en contexte du travail en équipe
2. Fondements de l'évaluation
3. Évaluation des compétences
4. Cadre de référence pour l'évaluation individuelle
5. Stratégie d'évaluation
6. Instruments d'évaluation

MISE EN CONTEXTE

Pourquoi exiger
des travaux en équipe ?



MISE EN CONTEXTE

Pertinence du travail en équipe

Souci de réalisme

Moyen de construire des savoirs

Moyen de réaliser une tâche

Objet d'apprentissage du programme

MISE EN CONTEXTE

« Ceux-ci [les élèves] disent aimer travailler en équipe, mais détestent être évalués à partir d'une note d'équipe.»
Proulx (2009)

FONDEMENTS DE L'ÉVALUATION

« La base de tout acte d'évaluation : s'assurer que la note représente adéquatement le niveau d'apprentissage atteint par l'étudiant. »
Sadler (2010, dans Desautels 2014)

« Le jugement professionnel est requis. »
Desautels (2014)

Le respect des Politiques institutionnelles d'évaluation des apprentissages – PIEA

ÉVALUATION DES COMPÉTENCES

Regards **pluriels** sur les apprentissages

Produit


Production
Performance

Processus

Comment il s'y est pris
Démarche

Propos

Discours
Justification



Produit







Processus



L'étudiant doit laisser des traces de ses apprentissages....

Processus

«Traditionnellement, c'est la performance observée qui compte, si bien qu'on a presque toujours ignoré le **cheminement** suivi ou la **démarche** empruntée par l'individu pour répondre à une question ou résoudre un problème.»

Scallon (2004)

Processus



dossier d'étude



journal de bord

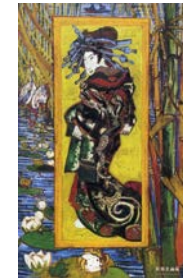


dossier de presse

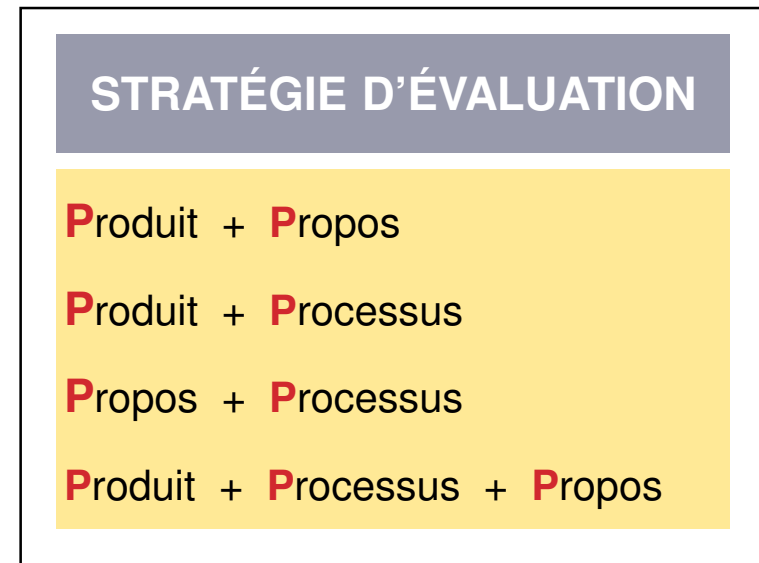
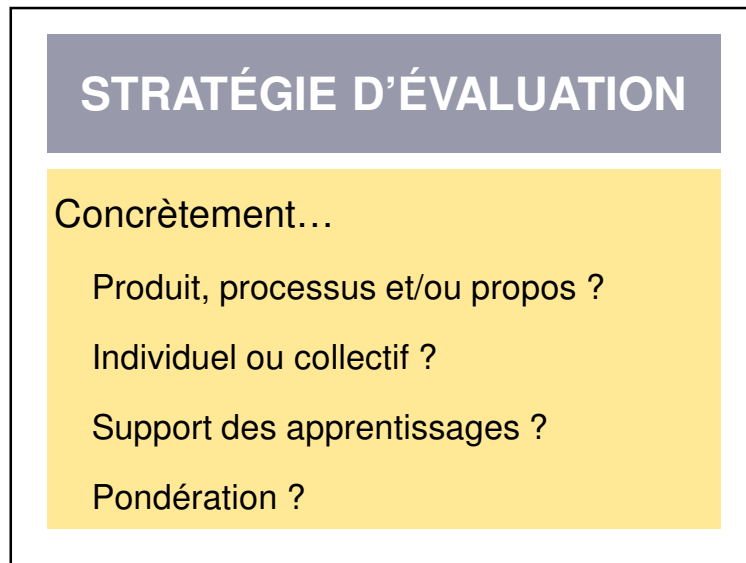
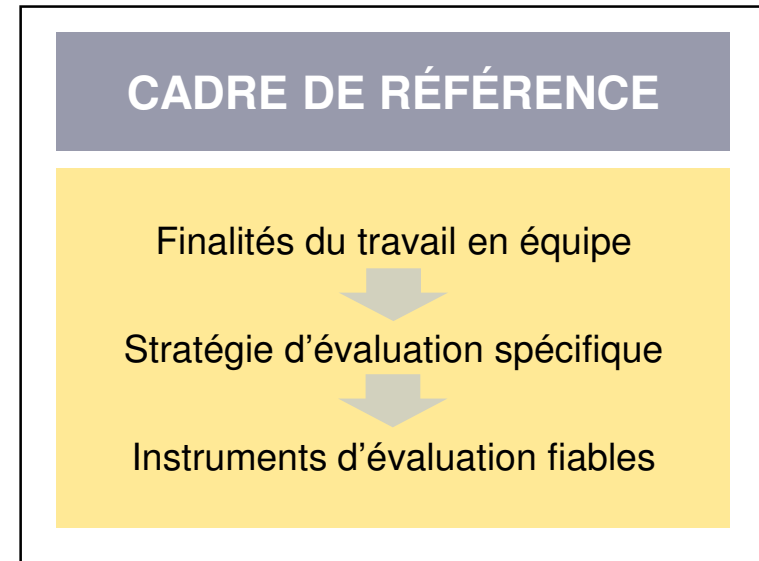
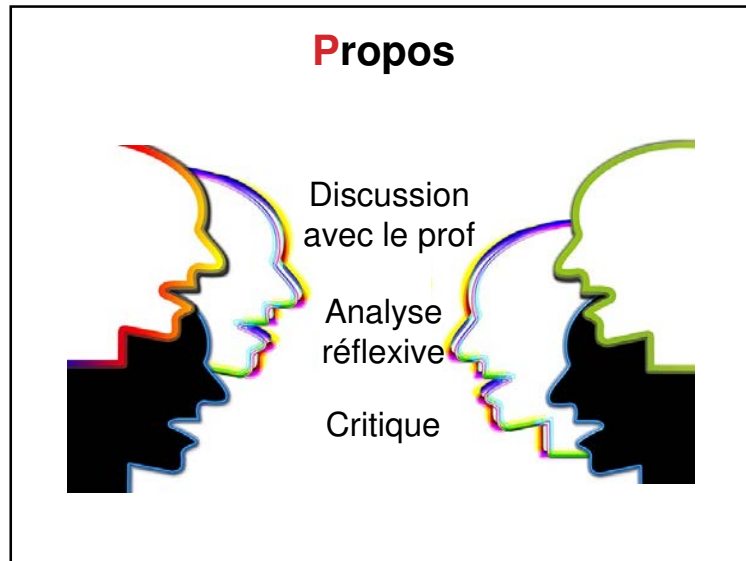
Processus



cahier de croquis



sources d'inspiration



STRATÉGIE D'ÉVALUATION

2P Production écrite

Activités d'évaluation	Dimensions évaluées			Indiv.	Collective
	Produit	Processus	Propos		
Texte final	√				√
Conclusion ou Critique			√	√	

Inspiré de LÉVESQUE, H. et SYNNOT, G. (2014)

STRATÉGIE D'ÉVALUATION

2P Production écrite

Activités d'évaluation	Dimensions évaluées			Indiv.	Coll.
	Produit	Processus	Propos		
Travail de recherche	√				√
Présentation orale			√	√	

Inspiré de LÉVESQUE, H. et SYNNOT, G. (2014)

STRATÉGIE D'ÉVALUATION

2P Production visuelle

Activités d'évaluation	Dimensions évaluées			Indiv.	Coll.
	Produit	Processus	Propos		
Création artistique	√				√
Réponses aux questions ou portfolio		√	ou √	√	

Inspiré de LÉVESQUE, H. et SYNNOT, G. (2014)

STRATÉGIE D'ÉVALUATION

2P Animation d'un groupe

Activités d'évaluation	Dimensions évaluées			Indiv.	Coll.
	Produit	Processus	Propos		
Planification d'une activité multidisciplinaire		√			√
Grille d'observation		√		√	
Animation	√				√
Éval. par les pairs		√		formatif	

Inspiré de LÉVESQUE, H. et SYNNOT, G. (2014)

STRATÉGIE D'ÉVALUATION

3P

Analyse d'une œuvre

Activités d'évaluation	Dimensions évaluées			Indiv.	Coll.
	Produit	Processus	Propos		
Schéma de concepts		√			√
Texte explicatif	√			√	
Analyse de l'œuvre	√				√
Conclusion	√			√	
Texte autocritique			√	√	

Inspiré de LÉVESQUE, H. et SYNNOT, G. (2014)

À votre tour...

Rapport de laboratoire

Activités d'évaluation	Dimensions évaluées			Indiv.	Collective
	Produit	Processus	Propos		
Rapport 1	√				√
Rapport 2	√				√
Rapport 3	√				√
Rapport 4	√				√

Inspiré de LÉVESQUE, H. et SYNNOT, G. (2014)

À votre tour...

Rapport de laboratoire

Activités d'évaluation	Dimensions évaluées			Indiv.	Collective
	Produit	Processus	Propos		

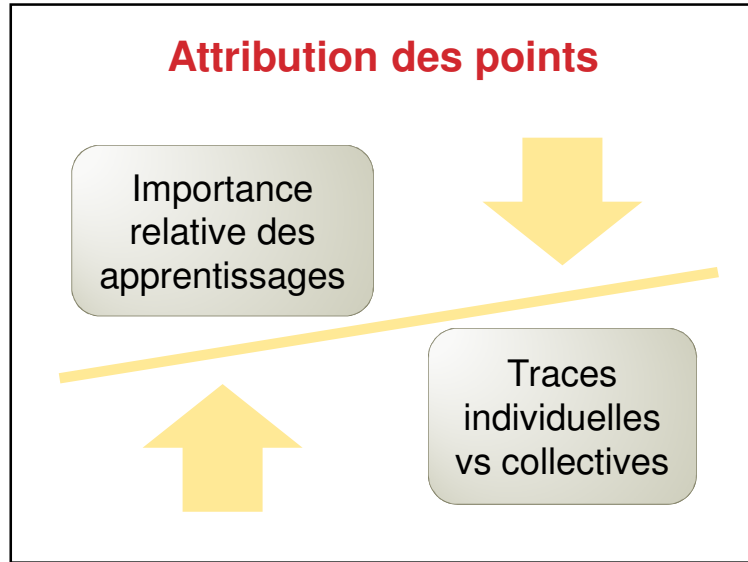
Inspiré de LÉVESQUE, H. et SYNNOT, G. (2014)

À notre tour...

Rapport de laboratoire

Activités d'évaluation	Dimensions évaluées			Indiv.	Collective
	Produit	Processus	Propos		
Cahier de laboratoire		√		√	
Rapport de laboratoire	√			√	√
Conclusion du rapport			√	√	

Inspiré de LÉVESQUE, H. et SYNNOT, G. (2014)



Attribution des points

Analyse d'une œuvre

Activités d'évaluation	Dimensions évaluées			Indiv.	Coll.
	Produit	Processus	Propos		
Schéma de concepts		√			15
Texte explicatif	√			20	
Texte d'analyse de l'œuvre	√				45
Conclusion de l'analyse	√			10	
Texte autocritique			√	10	
	75	15	10	40	60

LÉVESQUE, H. et SYNNOT, G. (2014)

- ## INSTRUMENT D'ÉVALUATION
- Une démarche structurée
1. Déterminer les dimensions évaluées
 2. Définir les critères d'évaluation
 3. Élaborer la grille d'évaluation

INSTRUMENT D'ÉVALUATION

1. Déterminer les dimensions à évaluer

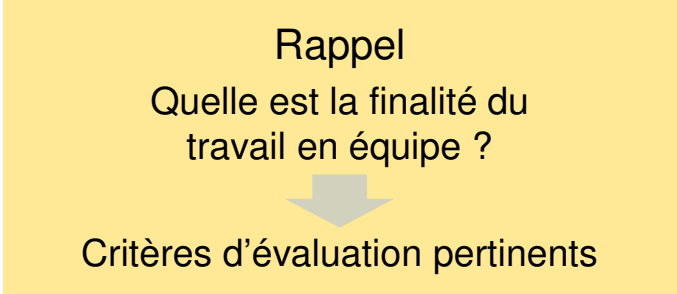
Rapport de laboratoire

Activités d'évaluation	Dimensions évaluées	Indiv.	Coll.	Instruments d'évaluation
Cahier de laboratoire	Processus	√	√	Grille d'évaluation descriptive
Rapport de laboratoire	Produit	√		Grille d'évaluation descriptive
Conclusion du rapport	Propos	√		Grille d'évaluation descriptive

Inspiré de LÉVESQUE, H. et SYNNOT, G. (2014)

INSTRUMENT D'ÉVALUATION

2. Définir les critères d'évaluation



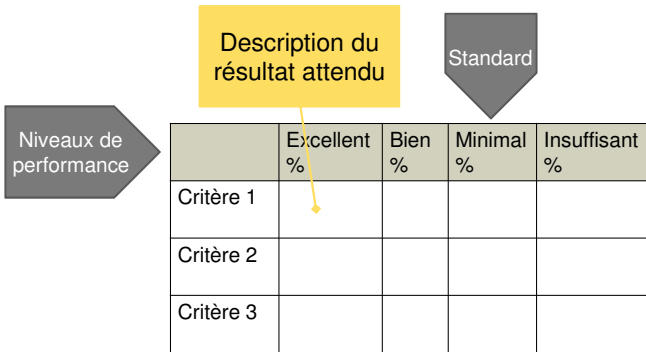
INSTRUMENT D'ÉVALUATION

3. Élaborer la grille d'évaluation

- Types de grille d'évaluation
- À échelle uniforme
- À échelles descriptives analytiques
- À échelle descriptive globale
- Hybride

Grille descriptive analytique

Structure



Grille descriptive analytique

Compétence : Appliquer la démarche scientifique

	Excellent (5 points)	Satisfaisant (4 points)	Minimal (standard de performance) (3 points)	Insuffisant (2 points)	Absent (1 point)	
Cahier de laboratoire structuré et complet	Le cahier résume les actions de l'étudiant pendant l'expérimentation. Les notes sont structurées et complètes. Il y a des annotations personnelles qui permettent d'apprécier un niveau réflexif supérieur au reste de l'étudiant passant.	Le cahier résume les actions de l'étudiant pendant l'expérimentation. Les notes sont structurées et assez complètes, mais certains détails manquent (avant, pendant et après). Il y a quelques annotations, mais celles-ci sont peu significatives.	Le cahier résume les actions de l'étudiant pendant l'expérimentation. Les notes sont structurées et complètes de façon conforme (normes) et adéquates.	Le cahier résume les actions de l'étudiant pendant l'expérimentation. Les notes sont structurées et complètes, mais il manque de détails importants pour assurer une analyse fiable des données.	Absent	Le cahier n'est absent ou incomplet.
Processus individuel	Le processus individuel est complet et structuré. Les informations liées à la problématique, le but ou l'hypothèse sont documentées de façon conforme (normes) et adéquates.	Le processus individuel est structuré. Les informations liées à la problématique, le but ou l'hypothèse sont documentées de façon conforme (normes) et adéquates.	Le processus individuel est structuré. Les informations liées à la problématique, le but ou l'hypothèse sont documentées de façon conforme (normes) et adéquates.	Le processus individuel est structuré. Les informations liées à la problématique, le but ou l'hypothèse sont documentées de façon conforme (normes) et adéquates.	Absent	Le processus individuel est absent ou incomplet.
Descriptions adéquates du cahier théorique	Les descriptions adéquates du cahier théorique sont complètes et structurées. Les informations liées à la problématique, le but ou l'hypothèse sont documentées de façon conforme (normes) et adéquates.	Les descriptions adéquates du cahier théorique sont complètes et structurées. Les informations liées à la problématique, le but ou l'hypothèse sont documentées de façon conforme (normes) et adéquates.	Les descriptions adéquates du cahier théorique sont complètes et structurées. Les informations liées à la problématique, le but ou l'hypothèse sont documentées de façon conforme (normes) et adéquates.	Les descriptions adéquates du cahier théorique sont complètes et structurées. Les informations liées à la problématique, le but ou l'hypothèse sont documentées de façon conforme (normes) et adéquates.	Absent	Le cahier théorique est absent ou incomplet.
Produit (rapport individuel ou collectif)	Le produit est structuré et complet. Les informations liées à la problématique, le but ou l'hypothèse sont documentées de façon conforme (normes) et adéquates.	Le produit est structuré et complet. Les informations liées à la problématique, le but ou l'hypothèse sont documentées de façon conforme (normes) et adéquates.	Le produit est structuré et complet. Les informations liées à la problématique, le but ou l'hypothèse sont documentées de façon conforme (normes) et adéquates.	Le produit est structuré et complet. Les informations liées à la problématique, le but ou l'hypothèse sont documentées de façon conforme (normes) et adéquates.	Absent	Le produit est absent ou incomplet.
Présentation exacte et précise des résultats	Les résultats sont exacts et précis. Les données sont structurées et complètes. Les informations liées à la problématique, le but ou l'hypothèse sont documentées de façon conforme (normes) et adéquates.	Les résultats sont exacts et précis. Les données sont structurées et complètes. Les informations liées à la problématique, le but ou l'hypothèse sont documentées de façon conforme (normes) et adéquates.	Les résultats sont exacts et précis. Les données sont structurées et complètes. Les informations liées à la problématique, le but ou l'hypothèse sont documentées de façon conforme (normes) et adéquates.	Les résultats sont exacts et précis. Les données sont structurées et complètes. Les informations liées à la problématique, le but ou l'hypothèse sont documentées de façon conforme (normes) et adéquates.	Absent	Les résultats sont absents ou imprécis.
Produit (rapport individuel ou collectif)	Le produit est structuré et complet. Les informations liées à la problématique, le but ou l'hypothèse sont documentées de façon conforme (normes) et adéquates.	Le produit est structuré et complet. Les informations liées à la problématique, le but ou l'hypothèse sont documentées de façon conforme (normes) et adéquates.	Le produit est structuré et complet. Les informations liées à la problématique, le but ou l'hypothèse sont documentées de façon conforme (normes) et adéquates.	Le produit est structuré et complet. Les informations liées à la problématique, le but ou l'hypothèse sont documentées de façon conforme (normes) et adéquates.	Absent	Le produit est absent ou incomplet.
Analyse et discussion pertinentes des données	Les données sont analysées et discutées de façon pertinente. Les informations liées à la problématique, le but ou l'hypothèse sont documentées de façon conforme (normes) et adéquates.	Les données sont analysées et discutées de façon pertinente. Les informations liées à la problématique, le but ou l'hypothèse sont documentées de façon conforme (normes) et adéquates.	Les données sont analysées et discutées de façon pertinente. Les informations liées à la problématique, le but ou l'hypothèse sont documentées de façon conforme (normes) et adéquates.	Les données sont analysées et discutées de façon pertinente. Les informations liées à la problématique, le but ou l'hypothèse sont documentées de façon conforme (normes) et adéquates.	Absent	Les données ne sont pas analysées ou discutées de façon pertinente.
Références et bibliographie conformes	Les références et la bibliographie sont complètes et structurées. Les informations liées à la problématique, le but ou l'hypothèse sont documentées de façon conforme (normes) et adéquates.	Les références et la bibliographie sont complètes et structurées. Les informations liées à la problématique, le but ou l'hypothèse sont documentées de façon conforme (normes) et adéquates.	Les références et la bibliographie sont complètes et structurées. Les informations liées à la problématique, le but ou l'hypothèse sont documentées de façon conforme (normes) et adéquates.	Les références et la bibliographie sont complètes et structurées. Les informations liées à la problématique, le but ou l'hypothèse sont documentées de façon conforme (normes) et adéquates.	Absent	Les références et la bibliographie sont absentes ou incomplètes.
Produit (rapport individuel ou collectif)	Le produit est structuré et complet. Les informations liées à la problématique, le but ou l'hypothèse sont documentées de façon conforme (normes) et adéquates.	Le produit est structuré et complet. Les informations liées à la problématique, le but ou l'hypothèse sont documentées de façon conforme (normes) et adéquates.	Le produit est structuré et complet. Les informations liées à la problématique, le but ou l'hypothèse sont documentées de façon conforme (normes) et adéquates.	Le produit est structuré et complet. Les informations liées à la problématique, le but ou l'hypothèse sont documentées de façon conforme (normes) et adéquates.	Absent	Le produit est absent ou incomplet.
Conclusion individualisée pertinente	La conclusion individualisée est pertinente et structurée. Les informations liées à la problématique, le but ou l'hypothèse sont documentées de façon conforme (normes) et adéquates.	La conclusion individualisée est pertinente et structurée. Les informations liées à la problématique, le but ou l'hypothèse sont documentées de façon conforme (normes) et adéquates.	La conclusion individualisée est pertinente et structurée. Les informations liées à la problématique, le but ou l'hypothèse sont documentées de façon conforme (normes) et adéquates.	La conclusion individualisée est pertinente et structurée. Les informations liées à la problématique, le but ou l'hypothèse sont documentées de façon conforme (normes) et adéquates.	Absent	La conclusion individualisée est absente ou non pertinente.

Échelle analytique

Exemple d'échelon

Compétence : Appliquer la démarche scientifique

Critère d'évaluation	Description du niveau de performance
	Excellent 5 points
Description adéquate du cadre théorique Produit collectif	Les informations liées à la problématique, le but ou l'hypothèse sont documentées de façon rigoureuse, conforme (normes) et adéquate.

Côté et Bélanger (2015)

Échelle analytique

Exemple d'échelon

Compétence : Appliquer la démarche scientifique

Critère d'évaluation	Description du niveau de performance
	Insuffisant (faible) 2 points
Conclusion pertinente Propos individuel	La synthèse de l'expérimentation est minimaliste. Les pistes de réflexion ne sont pas en lien avec les résultats.

Côté et Bélanger (2015)

Échelle analytique

Exemple d'échelon

Compétence : Interagir au sein d'une équipe de travail

Critère d'évaluation	Description du niveau de performance
	Excellent 10 points
Apport significatif aux discussions et à la mise en commun Processus individuel	Lors des périodes de travail en équipe observées en classe, l'étudiant collabore activement aux échanges : il génère des idées, il écoute les autres, il contribue à faire avancer la réflexion collective et il effectue sa part des tâches.

Côté (2015)

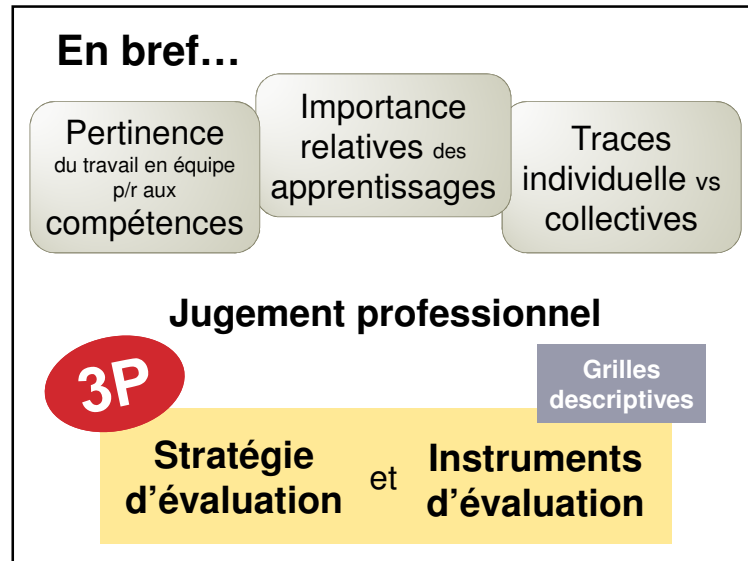
Échelle analytique

Exemple d'échelon

Compétence : Interagir au sein d'une équipe de travail

Critère d'évaluation	Description du niveau de performance
	Excellent 10 points
Annotations pertinentes des sections rédigées par les coéquipiers Processus individuel	Le dossier d'apprentissage présente des traces pertinentes témoignant d'une lecture attentive des sections rédigées par ses coéquipiers. L'étudiant commente, questionne, nuance ou complète le texte.

Côté (2015)



BIBLIOGRAPHIE

CÉGEP DE STE-FOY. Babillard des ressources pédagogiques, <http://www.cegep-ste-foy.qc.ca/freesite/index.php?id=3534>, (page consultée le 19 mai 2015)

CÔTÉ, France. Construire des grilles d'évaluation descriptives au collégial. Guide d'élaboration et exemples de grilles, Québec : PUQ, 2014, 168 pages.

DESAUTELS, Luc. L'éthique en évaluation des apprentissages, défi ancien, nouvelles pistes, atelier présenté au Colloque de l'AQPC, Laval, 2014.

HOWE, Robert. L'évaluation dans le cadre de travaux en équipe, Bulletin de la documentation collégiale, Septembre 2011, Numéro 7, 12 pages, <http://www.cdc.qc.ca/bulletin/bulletin-7-evaluation-travaux-equipe-sept-2011.pdf> (page consultée le 18 mai 2015)

PROULX, Jean. Enseigner. Réalité, réflexions et pratiques, Trois-Rivières : Cégep de Trois-Rivières, 2009, 564 pages.

SCALLON, Gérard. Évaluation des apprentissages dans une approche par compétences, St-Laurent : ERPI, 2004, 342 pages.

Les images utilisées sont libres de droit.