

En passant par là...



LA SITUATION PROFESSIONNELLE FONDEMENT DU LIEN ENTRE PRATIQUES ET APPRENTISSAGES

AQPC, juin 2015

Nicole Bizier, personne ressource en didactique à PERFORMA

OBJECTIFS DE L'ATELIER

- S'appropriier la notion de situation professionnelle comme :
 - ▣ Référant pour choisir les contenus essentiels;
 - ▣ Structurant autour duquel construire des activités d'apprentissage et créer un sens aux savoirs à apprendre.

VOTRE RÉPERTOIRE DE CONNAISSANCES

- Pour l'exercice, référez à la ou à une compétence de votre cours;
- Notez tout ce que vous détenez comme connaissances relatives à cette compétence (connaissances théoriques, approches, habiletés, méthodes et attitudes, etc.).

LES SAVOIRS À ENSEIGNER

- Maintenant, entourez ou soulignez ce qu'un finissant de votre programme d'études doit absolument maîtriser à la fin du programme, au seuil d'entrée sur le marché du travail.

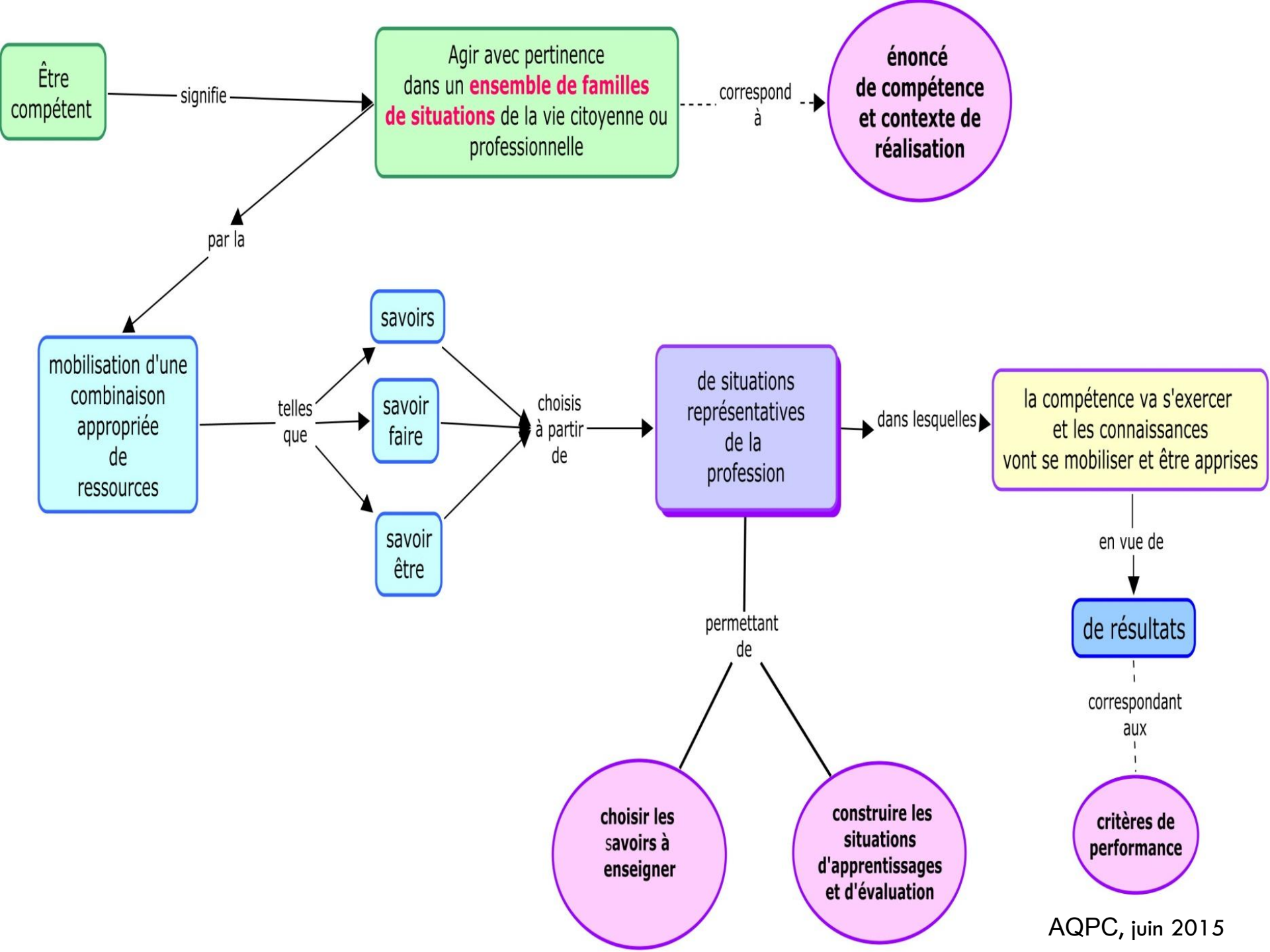


RÉACTIONS

- Sur quoi vous êtes-vous appuyé pour souligner les savoirs essentiels, incontournables pour un finissant ?

BASE DE CE QUI EST ESSENTIEL

- Existe-t-il une base sûre, assez proche de l'exercice professionnel qui permettrait de déterminer de façon pertinente les savoirs à enseigner ? Et de faire apprendre ?
- Quand les savoirs sont déjà choisis, comment peut-on vérifier s'ils sont encore pertinents au développement de la compétence ?



COMMENT FAIRE LES CHOIX?

- Alors, comment choisir les contenus et les tâches qui vont créer un sens pour les étudiants et faire ainsi qu'ils vont s'engager dans les activités d'apprentissage que vous leur proposez et faciliter le rappel des connaissances?

LE CHOIX DES CONTENUS DOIT SE FAIRE

À partir de situations professionnelles les plus couramment rencontrées au seuil d'entrée sur le marché du travail et qu'un finissant doit maîtriser.

RAPPEL

Le choix de contenus se fait localement à partir de:

- l'analyse des compétences, le niveau taxonomique du verbe employé;
- des éléments de compétence;
- du contexte de réalisation afin de vérifier les conditions dans lesquelles la compétence va s'exercer.

LA DIDACTIQUE DES SAVOIRS PROFESSIONNELS AJOUTE :

- ▣ Déterminer les situations courantes au seuil d'entrée sur le marché du travail dans lesquelles la compétence va s'exercer;
- ▣ À partir de ces situations, déterminer ou regrouper les ressources essentielles : savoirs, savoir-faire et attitudes.

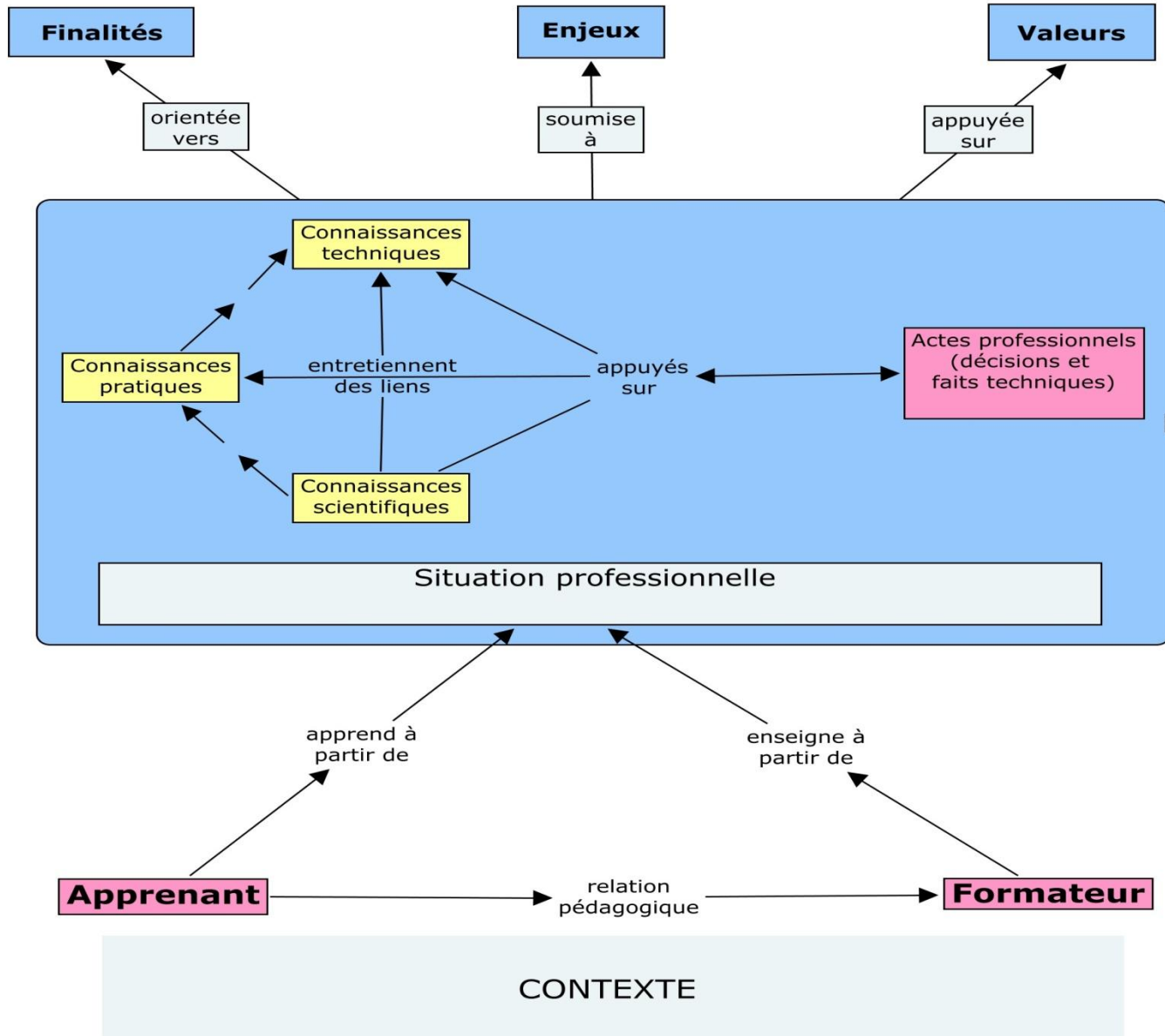
Qu'est-ce qu'un savoir professionnel ?

« Les savoirs professionnels sont constitués en un système complexe de savoirs provenant de différentes sources : des savoirs scientifiques, des savoirs pratiques et des savoirs techniques » (Raisky et Loncle 1994, p. 344)

Indicateurs d'une situation professionnelle courante

- ❑ Énoncés des compétences du programme d'études;
- ❑ Contextes du marché du travail;
- ❑ Exigences des Ordres professionnels ;
- ❑ Situations les plus souvent rencontrées par les étudiants lors de leur stage;
- ❑ Situations professionnelles qui doivent être maîtrisées au seuil d'entrée de la profession.

SITUATION PROFESSIONNELLE



C
O
N
T
E
X
T
E

C
O
N
T
E
X
T
E



UN EXERCICE

UNE SITUATION PROFESSIONNELLE COURANTE

Nommez une situation professionnelle courante, qu'un finissant doit maîtriser au seuil d'entrée sur le marché du travail et dans laquelle la compétence que vous avez choisie va s'exercer.

DESCRIPTION DES SITUATIONS : RAISKY

Décrire ces situations comme un professionnel expérimenté;

- ▣ Déterminer la finalité, les enjeux et les valeurs;
- ▣ Déterminer les actes ou gestes, professionnels, décisions, faits techniques;
- ▣ Déterminer les ressources nécessaires, essentielles pour accomplir les gestes ou accomplir les actes de façon pertinente et efficace.

SITUATION PROFESSIONNELLE OU CONTENU?

Comme les savoirs sont dans les situations professionnelles, ils doivent être choisis en fonction de la **logique d'action** et **NON** en fonction de la **logique des disciplines**.

CONDITIONS...

- Ce choix de ressources essentielles doit passer à travers du filtre de la compétence;
- Ce choix doit aussi tenir compte du profil de sortie du professionnel que l'on forme (technicien);
- Ce choix doit enfin tenir compte du seuil d'entrée sur le marché du travail.

MAINTENANT QUE LE CHOIX EST FAIT

- La situation professionnelle devient le structurant autour duquel les contenus et les activités d'apprentissage sont organisés.

À VOUS MAINTENANT

- Reprenez la situation professionnelle que vous avez déterminée tout à l'heure;
- Décrivez-la à l'aide des éléments du schéma de Raisky;
- Vous avez 15 minutes.

DES QUESTIONS ?

ET LES STRATÉGIES?

- Selon Raisky et Loncle (1999), les situations d'apprentissage: doivent conserver les mêmes lignes de force, la même dynamique que la situation professionnelle qui a servi au choix de contenus.
- Respect de la compétence et son niveau taxonomique

CRÉER UN SENS À CE QUI DOIT ÊTRE APPRIS

Selon la théorie de la motivation scolaire :

- Perception de la valeur des tâches et des savoirs enseignés en termes de retombées personnelles, sociales et professionnelles;
- Perception que les exigences de cette tâche sont atteignables;
- Perception de la contrôlabilité de la tâche.

POURQUOI?

Pour assurer aux savoirs choisis :

- ▣ Validité : à partir de situations courantes rencontrées sur le marché du travail;
- ▣ Pertinence : sont essentiels à l'exercice de la compétence, donc de l'AGIR;
- ▣ Valeur pour les étudiants;
- ▣ Rappel plus facile des connaissances dans l'action.

CHOISIR LES CONTENUS À PARTIR DE SITUATIONS PROFESSIONNELLES

Parce que :

- les savoirs professionnels ont une logique d'action;
- les savoirs ou ressources sont imprégnés du contexte dans lequel elles sont nécessaires pour « l'AGIR »;
- dans les situations, il n'y a pas que des ressources, mais des finalités, des enjeux et des valeurs.

PARCE QUE

- La situation professionnelle est une source valide et pertinente de choix de contenus et peut servir de structurant pour enseigner et faire apprendre.

ALORS,

Choisir les contenus et les stratégies, en tenant compte des situations professionnelles typiques et courantes de la profession demeure une avenue pour faciliter non seulement l'apprentissage de ressources, mais aussi de transfert de celles-ci.



COMMENTAIRES, QUESTIONS

MERCI

RÉFÉRENCES

- Raisky, C. (2001). Référence et système didactique, Dans A. Terisse (dir.), Didactique des disciplines. Les références au savoir, Bruxelles : De Boeck, 25-47.
- Raisky, C. (1993). Didactiser des savoirs professionnels : l'exemple des formations agronomiques. Dans P. Jonnaert et Y. Lenoir (dir.) Sens des didactiques et didactique du sens. Sherbrooke : Éditions du CRP. 329-366.

RÉFÉRENCES-SUITE

- Le Boterf, G. (2010). Professionnaliser. Construire des parcours personnalisés de professionnalisation. Paris : Éditions d'Organisation.
- Bizier, N. (2014). Choisir des contenus reconnus et pertinents : un geste professionnel didactique majeur, dans Bizier (dir.) L'impératif didactique au cœur de l'enseignement collégial, Montréal : Chenelière, p. 53-77.
- Bizier, N. (2014). Les situations professionnelles : fondements du choix de contenus et de stratégies pédagogiques en formation techniques, dans Bizier (dir.) L'impératif didactique au cœur de l'enseignement collégial, Montréal : Chenelière, p. 89-105.