

Le cycle des données de recherche

1. Collecte/
Acquisition

LE PLAN DE GESTION DE DONNÉES (PGD)

6. Destruction

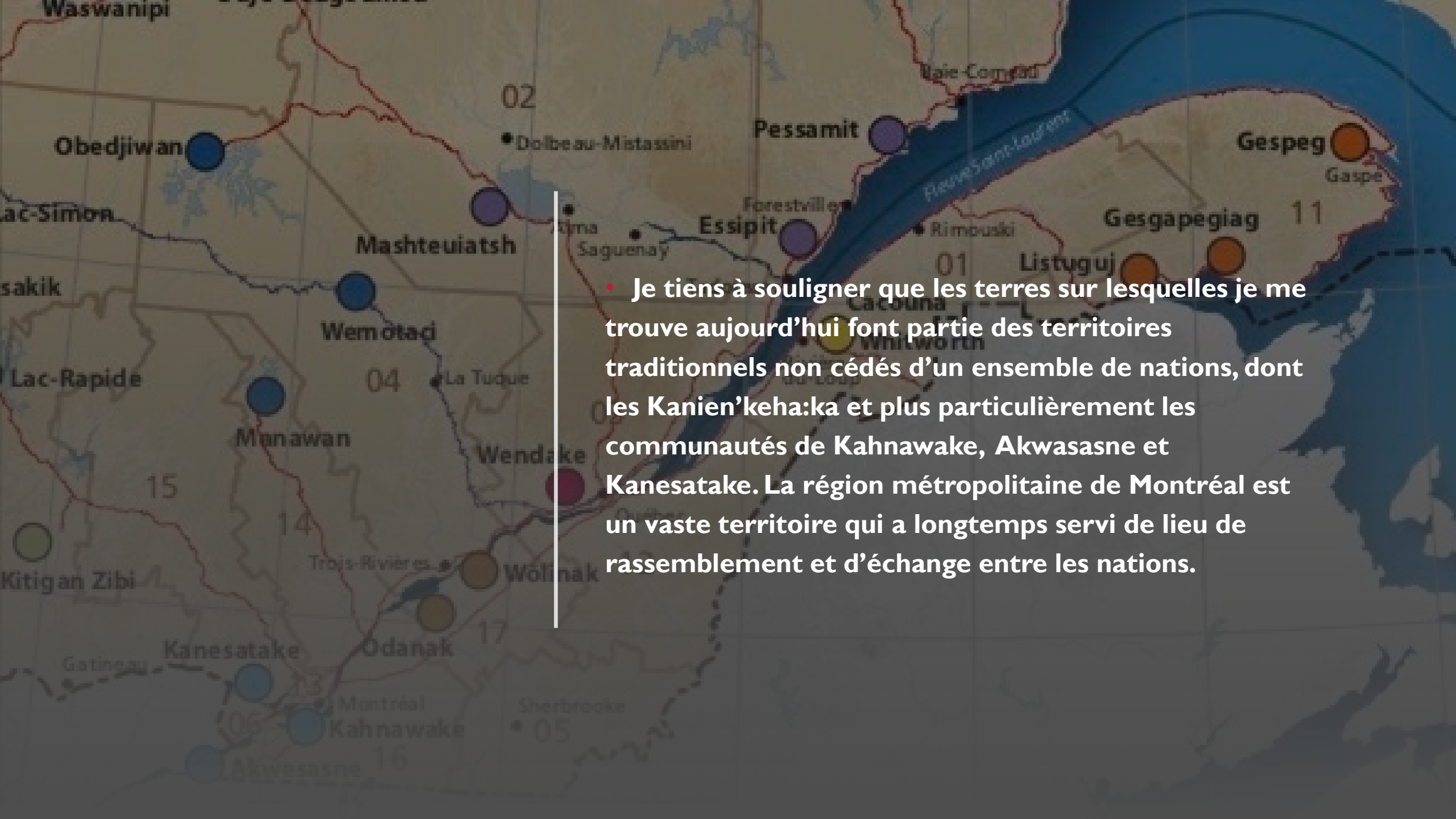
PAR ISABELLE LAPLANTE, BIBLIOTHÉCAIRE RESPONSABLE, CENTRE DE DOCUMENTATION COLLÉGIALE (CDC)
ATELIER DANS LA CADRE D'UNE RENCONTRE SYNCHRONEX, LE 31 MAI 2022 [EN TÉLÉPRÉSENCE]

Présentation adaptée, avec l'autorisation de l'auteur :

Dorey, Jonathan. *Rédiger un plan de gestion de données (PGD)*, Présentation de l'INRS, de l'ENAP et de la Téléuq, 14, 17 et 23 février 2022.

Permalien : https://eduq.info/xmlui/bitstream/handle/11515/38413/PGD_atelier-synchronex_CDC_31-mai-2022.pdf





- Je tiens à souligner que les terres sur lesquelles je me trouve aujourd'hui font partie des territoires traditionnels non cédés d'un ensemble de nations, dont les Kanien'keha:ka et plus particulièrement les communautés de Kahnawake, Akwasasne et Kanesatake. La région métropolitaine de Montréal est un vaste territoire qui a longtemps servi de lieu de rassemblement et d'échange entre les nations.

PLAN DE LA PRÉSENTATION



Le PGD – définitions et différences



Sections du PGD

- Collecte de données
- Documentation et métadonnées
- Stockage et sauvegarde
- Conservation et préservation
- Partage et réutilisation
- Responsabilités et ressources
- Conformité éthique et juridique



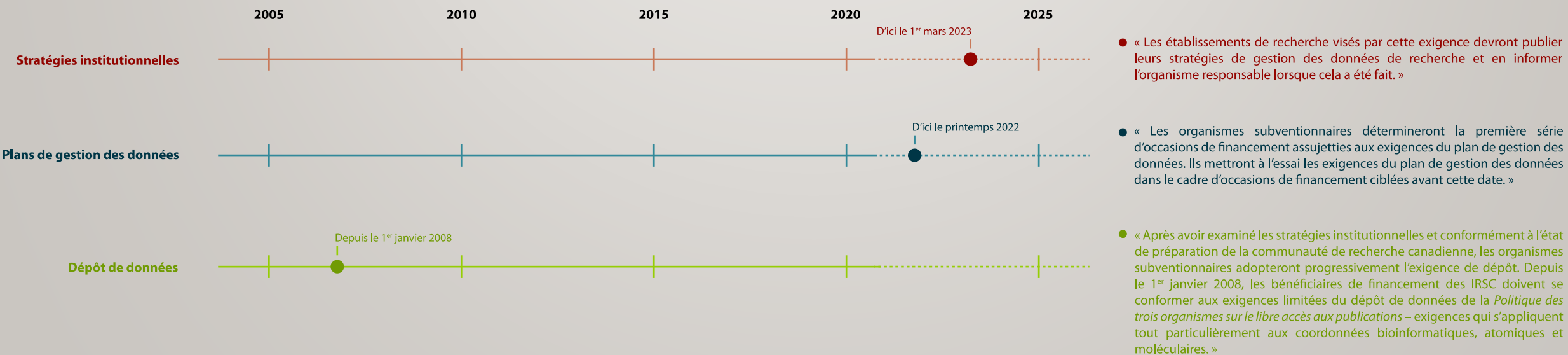
Outils disponibles



Questions et discussion



POLITIQUE DES TROIS ORGANISMES SUR LA GESTION DES DONNÉES DE RECHERCHE : UNE VUE D'ENSEMBLE



Principes FAIR

PCAP^{MD}

« Toutes les demandes de subvention soumises aux organismes subventionnaires devraient inclure des méthodologies qui tiennent compte des meilleures pratiques en matière de gestion des données de recherche. Pour certaines occasions de financement, les organismes subventionnaires demanderont que les plans de gestion des données soient soumis à l'organisme approprié au moment de la demande, comme il est précisé dans l'appel de propositions. Dans ces cas, les plans de gestion des données seront examinés dans le processus de prise de décision. »

« Chaque établissement postsecondaire de recherche et hôpital de recherche admissible à administrer des fonds des IRSC, du CRSNG ou du CRSH doit créer une stratégie de gestion des données de recherche et en informer l'organisme concerné lorsque cela a été fait. »

Stratégies institutionnelles

ALLIANCE-PORTAGE

Plans de gestion des données

ALLIANCE-PORTAGE

ASSISTANT PGD

Dépôt de données

ALLIANCE-PORTAGE

« Les titulaires de subvention sont tenus de déposer dans un dépôt numérique les données de recherche, les métadonnées et les codes qui appuient directement les conclusions de la recherche publiées dans des revues de même que les préimpressions découlant de la recherche financée par les organismes subventionnaires. Établir ce qui compte comme données de recherche pertinentes et choisir les données à préserver est un exercice qui est souvent dicté en grande partie par le contexte et qui devrait reposer sur des normes disciplinaires. »

PLAN DE GESTION DE DONNÉES (PGD)

Un plan de gestion des données est un document **évolutif** – généralement lié à un projet ou à un programme de recherche – qui consiste en des pratiques, des processus et des stratégies rattachés à un ensemble de sujets particuliers touchant la gestion, la conservation et la préservation des données. Il doit être modifié tout au long d'un projet de recherche pour refléter les changements dans la conception du projet, les méthodes ou d'autres considérations.

[...] Les plans de gestion des données comprennent généralement des sections sur la collecte de données, le stockage et la sauvegarde de données, la sécurité des données, la conservation des données, le partage et la réutilisation des données (le cas échéant), et les rôles et responsabilités au sein de l'équipe de recherche pour la gestion des données. Ils devraient également décrire les obligations éthiques, juridiques ou commerciales liées aux données.

Définition tirée de la [FAQ - Politique des trois organismes sur la gestion des données de recherche](#).



VOS DONNÉES SONT-ELLES TOUTES LES MÊMES?

- Données de recherche – mais quelles données?
 - Données brutes
 - Données nettoyées
 - Données traitées
 - Données publiées/à archiver
- Données administratives
- Données personnelles (personnel, partenaires, etc.)
- Etc.

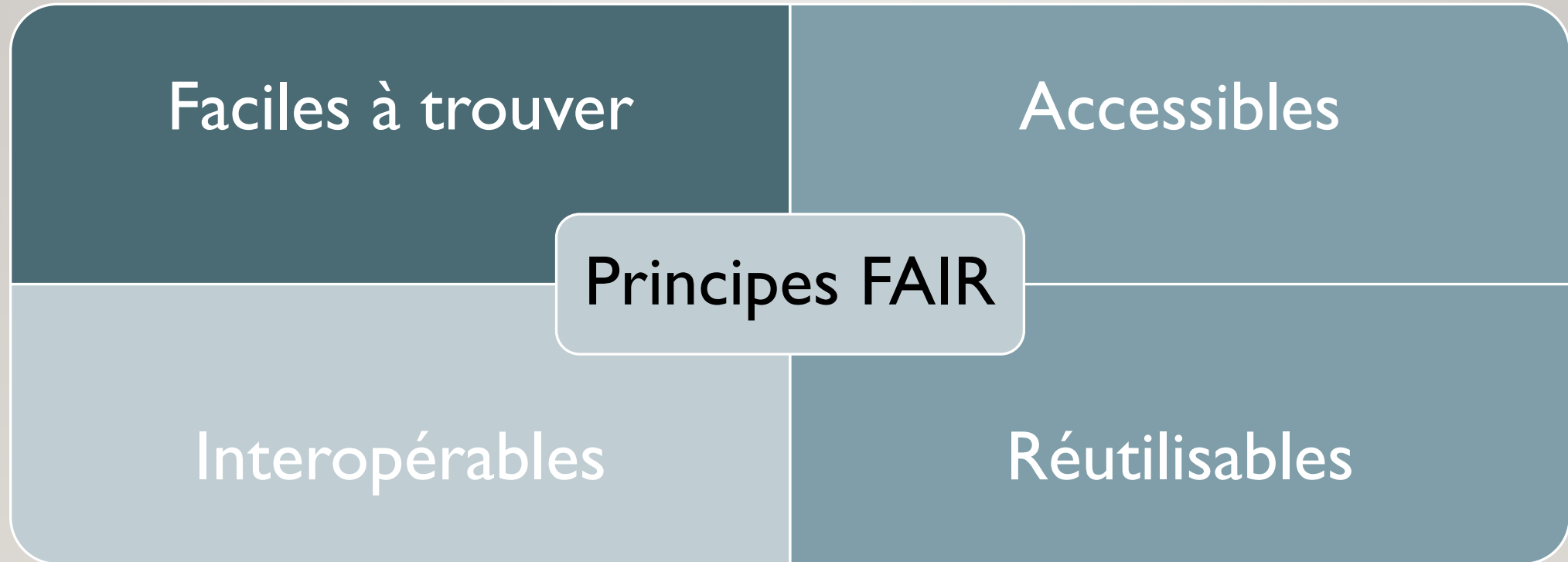


TYPES DE PLANS DE GESTION DE DONNÉES

- Document à remettre dans le cadre d'une demande de subvention
 - Version abrégée
 - Permet de justifier certains aspects du budget
 - Permet d'expliquer comment se conformer aux règles et politiques
- Plan de gestion de données par projet
 - Pour un projet de recherche
 - Pour une infrastructure de recherche
- Cadre de gestion de données
 - Global pour un groupe de recherche, regroupement, laboratoire, etc.



PRINCIPES DE DONNÉES « FAIR »



Détails sur les principes FAIR: https://www.frdr-dfdr.ca/docs/fr/principes_fair/



PRINCIPES PCAP ©

« Les principes de propriété, de contrôle, d'accès et de possession des Premières Nations – plus connus sous le nom de PCAP® – affirment que les Premières Nations ont le contrôle des processus de collecte de données, et qu'elles possèdent et contrôlent la manière dont ces informations peuvent être utilisées. »

Source : [Centre de gouvernance de l'information des Première Nations](#)



SECTIONS D'UN PLAN DE GESTION DE DONNÉES



Renseignements généraux



Qui vous êtes



Collecte de données



Documentation et métadonnées



Vos données et leur structuration



Stockage et sauvegarde



Conservation et préservation



Partage et réutilisation



Stockage et accès aux données



Responsabilités et ressources



Conformité aux lois et directives



Conformité



COLLECTE DE DONNÉES

types de données

- Quels types de données recueillerez-vous, créerez-vous, couplerez-vous, acquérez-vous ou consignerez-vous?

formats de fichiers

- Dans quels formats de fichiers vos données seront-elles collectées? Ces formats permettront-ils la réutilisation, le partage et l'accès à long terme aux données?

structure, nom, contrôle de version

- Quelles conventions et procédures utiliserez-vous pour structurer, nommer et gérer les versions de vos fichiers pour vous aider et aider les autres à mieux comprendre comment vos données sont organisées?

* Permet notamment d'évaluer l'espace de stockage nécessaire.

* Enjeu de préservation.

* Enjeu d'organisation et de préservation, donc la compréhension future de vos données.



DOCUMENTATION ET MÉTADONNÉES

documentation nécessaire pour la compréhension

- Quelle documentation sera nécessaire pour que les données soient lues et interprétées correctement à l'avenir?

documentation systématique

- Comment ferez-vous en sorte que la documentation soit créée ou saisie de manière cohérente tout au long de votre projet?

normes de métadonnées/outils

- Si vous utilisez une norme de métadonnées ou des outils pour documenter et décrire vos données, veuillez les énumérer ici.

* Assure la compréhension future.
« Pourquoi j'ai écrit ça?? »

- <https://codeocean.com>
- <https://www.protocols.io>
- <https://github.com>
- <https://openrefine.org>
- <https://www.r-project.org>

* un nom de colonne est une métadonnée tout comme [WaterML](#) : indiquez votre approche ici



STOCKAGE ET SAUVEGARDE

cybersécurité
biosécurité

besoins de stockage anticipé et durée

- Quels sont les besoins prévus en matière de stockage pour votre projet (en mégaoctets, gigaoctets, téraoctets, etc.) et quelle sera la durée de sauvegarde?

lieu de stockage

- De quelle manière et à quel endroit vos données seront-elles stockées et sauvegardées pendant votre projet de recherche?

accès aux données

- De quelle manière l'équipe de recherche et les autres collaborateurs vont-ils accéder aux données, les modifier et y contribuer tout au long du projet?

* Demandez l'argent nécessaire pour y arriver! (\$)

- * Matériel de votre laboratoire, votre collègue
- * Soutien technique du CCTT ou du collègue
- * [Calcul Québec](#)

* Tout système informatique est vulnérable. Si un appareil est connecté à internet, il peut être piraté. Assurez-vous de prendre les moyens pour toujours avoir accès à vos données!



CONSERVATION ET PRÉSERVATION

où déposer (accès et préservation)

- Où déposerez-vous vos données pour les conserver à long terme et y accéder à la fin de votre projet de recherche?

comment assurer la préservation

- Indiquez comment vous vous assurerez que vos données sont prêtes pour la conservation. À prendre en considération: formats de fichier appropriés pour la conservation mais qui préservent l'intégrité des données; anonymisation et dépersonnalisation des fichiers, y compris les fichiers de documentation.

* Dépôt de données reconnu par votre établissement (pour le collégial : c'est en négociation...)

* Un dépôt disciplinaire pourrait être préférable. Mais lequel?

* Avez-vous l'obligation de conserver vos données/documents?

* Avez-vous l'obligation de transmettre les données et documents à quelqu'un d'autre?

* Avez-vous prévu les sommes nécessaires pour le stockage à long terme? (\$)



PARTAGE ET RÉUTILISATION

quoi partager et comment?

- Quelles données partagerez-vous et sous quelle forme les partagerez-vous (par exemple, données brutes, traitées, analysées, finales)?

licences

- Avez-vous songé au type de licence d'utilisateur final à inclure avec vos données?

diffusion


- Quelles mesures prendrez-vous pour faire savoir à la communauté des chercheurs que vos données existent?

* Y a-t-il des restrictions vous empêchant de partager les données?

* Pouvez-vous tout partager? Souhaitez-vous tout partager?

Bonne pratique : Tenez un registre!

* Choisissez une licence adaptée au projet : dans le cadre d'un partenariat industriel, choisir une licence Creative Commons sans utilisation commerciale irait à l'encontre du contrat de partenariat!



Valorisez vos données! Citez-vous vous-même au besoin.



RESPONSABILITÉS ET RESSOURCES

personne responsable

- Désignez qui sera responsable de la gestion des données de ce projet pendant et après le projet et les principales tâches de gestion des données dont cette personne sera responsable.

gestion des responsabilités

- De quelle façon allez-vous administrer les responsabilités quant aux activités de gestion des données s'il y a des changements importants de personnel chargé de superviser les données du projet, notamment un changement de chercheur principal?

ressources nécessaires/budget

- De quelles ressources aurez-vous besoin pour mettre en œuvre votre plan de gestion des données? À combien estimez-vous le coût global de la gestion des données?

* Généralement la personne identifiée à la section I.

* Qu'est-ce qui est accessible à distance et qu'est-ce qui ne l'est pas?

* Comment procéder au transfert d'information lors du départ d'une personne?

* Tenez compte du stockage, du temps requis pour la documentation, de la préservation en fin de projet, des coûts relatifs aux exigences (diapo suivante) (\$)



CONFORMITÉ AUX LOIS ET DIRECTIVES

données sensibles

- Si votre projet comprend des données sensibles, comment vous assurerez-vous qu'il est géré de manière sécuritaire et que les données sont accessibles uniquement aux membres approuvés du projet?
- utilisation secondaire de

utilisation secondaire de données sensibles

- Quelles stratégies allez-vous mettre en œuvre pour gérer les utilisations secondaires des données sensibles, le cas échéant?

questions juridiques, éthiques et de propriété intellectuelle

- Comment allez-vous gérer les questions juridiques, éthiques et de propriété intellectuelle?

* Souvent, cette section vous est demandée pour un certificat d'éthique

* Pour les données géospatiales, quel niveau de précision est approprié pour la diffusion?

* **Science ouverte le plus possible et fermée autant que nécessaire.** Vous devez trouver l'équilibre pour vous et votre projet de recherche.



ASSISTANT PGD

- Outil en ligne
- Collaboratif
- Création de compte
- Gabarits offerts
- Modèles en exemple
- Et possibilité de personnaliser pour un établissement...

<https://assistant.portagenetwork.ca>

The screenshot shows the Assistant PGD website. At the top, there is a navigation menu with links for 'Accueil', 'PGD publics', 'Modèles de PGD', 'Aide', and 'À propos de'. The logo 'ASSISTANT PGD' is prominently displayed. A light blue banner contains a message: 'Remarque : Déconnecté'. The main heading is 'Bienvenue sur l'Assistant PGD.' Below this, there is a paragraph explaining the tool's purpose: 'L'Assistant PGD est un outil de gestion des données en ligne et bilingue, de portée nationale et élaboré par le réseau Portage en collaboration avec l'institution hôte, l'Université de l'Alberta, pour aider les chercheurs à préparer leurs plans de gestion des données (PGD). Cet outil, disponible gratuitement pour tous les chercheurs, permet d'élaborer un PGD à partir d'une série de questions clés sur la gestion des données, étayées par des conseils et des exemples de meilleures pratiques.' This is followed by another paragraph: 'Les PGD sont l'un des fondements d'une bonne gestion des données de recherche (GDR), une pratique exemplaire internationale, et sont de plus en plus exigés par les institutions et les bailleurs de fonds. Par exemple, ils constituent un pilier de la Politique des trois organismes canadiens sur la gestion des données de recherche.' Below this, a 'Commencer :' section lists several resources: 'Guide sommaire — Plans de gestion des données', 'Guide sommaire — Créer un plan de données de recherche efficace', 'Introduction — Plans de gestion des données', 'Comment gérer vos données', and 'Webinaires :', with a sub-item 'Le plan de gestion de données : partage d'expérience et d'exemples (GT-GDR BCI)'. A paragraph follows: 'Pour plus de ressources et de matériel de formation couvrant l'ensemble du cycle de vie des données de recherche, consultez les Ressources de formation de Portage.' The final paragraph states: 'L'Assistant PGD est une adaptation de l'outil DMPonline du Digital Curation Center (DCC) et est basée sur le code base de la DMP Roadmap (trad. : feuille de route) développé par le DCC et le centre de curation de l'Université de la Californie (UC3).'

On the right side of the page, there is a login and registration form. It has two buttons at the top: 'Se connecter' and 'Créer un compte'. Below these are two input fields: '* Courriel' and '* Mot de passe'. There is a link 'Mot de passe oublié?' and a checkbox 'Mémoriser le courriel'. At the bottom of the form is a 'Se connecter' button.

At the bottom of the website, there is a footer with logos for 'portage', 'DMP ONLINE', 'NDRIO | NOIRN', 'CARL ABRC', 'UNIVERSITY OF ALBERTA LIBRARY', 'UC3', and 'D|C|C'. Below the logos, there is a copyright notice: '© 2004 - 2022 Le Réseau Portage' and several links: 'Communiquiez avec nous', 'Conditions d'utilisation', 'Déclaration de confidentialité', and 'GitHub'.

ASSISTANT PGD

Rechercher



Tutoriels vidéo pour l'Assistant PGD

3 vidéos • 52 visionnements • Dernière mise à jour le 3 déc. 2021



The Alliance | L'Alliance

ABONNÉ



1



Tutoriels vidéo pour l'Assistant PGD : Introduction aux plans de gestion des données

The Alliance | L'Alliance

2



Tutoriels vidéo pour l'Assistant PGD : Introduction à l'Assistant PGD

The Alliance | L'Alliance

3



Tutoriels vidéo sur l'Assistant PGD : Gérer les plans de gestion de données avec l'Assistant PGD.

The Alliance | L'Alliance

AUTRES LIENS UTILES

- Ressources documentaires de la bibliothèque du CDC en soutien au réseau collégial :
 - Requête « [gestion des données de recherche](#) » dans EDUQ.info (archive ouverte du réseau collégial)
 - Dont « *Pourquoi la gestion des données de recherche?* » et « *Comment la gestion des données de recherche?* »
- Alliance de recherche numérique du Canada (était Réseau Portage) :
 - [Exemples de PGD](#)
 - [Modèles de PGD](#)
 - [Toutes les ressources de formation de Alliance](#)
- DORANum : <https://doranum.fr>



EN RÉSUMÉ

- Un PGD vous permet de :
 - Planifier la gestion de vos données de recherche
 - Prévoir et atténuer les risques
 - Avoir un aperçu global d'un projet de recherche
 - Compléter une demande de subvention
 - Réutiliser du contenu déjà disponible (ex. une demande au Comité d'éthique de la recherche)
- Des outils, des modèles et des ressources de formation existent :
 - [Assistant PGD](#) (Alliance)
- N'hésitez pas à consulter l'équipe de la bibliothèque de votre collège ou le conseiller ou la conseillère à la recherche de votre collège, la communauté de pratique de Synchronex, pour obtenir des éléments de réponse! Ils sont là pour vous aider.
+ Surveillez les travaux en lien avec la *Stratégie institutionnelle de GDR* de votre collège!



QUESTIONS? COMMENTAIRES?
IDÉES DE FORMATION?

MERCI!

Isabelle.laplante@cdc.qc.ca

