



Soutien à un groupe réseau
impliqué dans le nouveau programme
Techniques de pharmacie

Colloque de l'AQPC, juin 2022



Quisommesvous?



Choisis d'être

**INSPIRANT
INFLUENT
INNÉ**



Marie -Pier Marchand

Conseillère pédagogique

Titulaire d'un baccalauréat en éducation préscolaire et en enseignement primaire ainsi que d'une maîtrise et d'un doctorat en éducation, avec spécialisation dans le domaine de l'évaluation des programmes.



Monique Allard

Conseillère pédagogique

Conseillère pédagogique au collégial depuis plus de 20 ans et chargée de cours Performa depuis 2008. Détentrice d'un doctorat en psychologie, elle s'implique dans différents projets et formations pour répondre aux besoins variés du personnel enseignant et favoriser leur vitalité professionnelle.



Catherine Boulanger

Directrice des études par intérim

Détentrice d'une maîtrise en pédagogie de l'enseignement supérieur au collégial, elle œuvre dans le réseau collégial depuis 2000, à titre d'enseignante d'abord, puis en tant que conseillère pédagogique et directrice adjointe aux programmes et à la vie étudiante.

Plan de la présentation

- ▣ Quelques questions en guise d'ouverture
- ▣ Il était une fois ... un projet réseau!
 - ▣ Le contexte lié à la mise en œuvre
 - ▣ Les orientations de départ
 - ▣ Les activités proposées
 - ▣ L'approche organique privilégiée
 - ▣ Les apprentissages réalisés
- ▣ Une dernière question en guise de fermeture
- ▣ Période de questions



Quelques questions
en guise d'ouverture



Le CA de Microsoft

Selon vous, comment Bill Gates sélectionnait -il les membres de son CA?

Il utilisait les 6 critères suivants :

- 1. La variété**
- 2. La qualification**
- 3. L'expérience**
- 4. L'enthousiasme**
- 5. Les compétences relationnelles**
- 6. Les atomes crochus**

Qui sont les membres de
votreCA pédagogique?



À quoi ressemblent
vos principaux
besoins de soutien
et vos requêtes?

Comment
sélectionnez -vous
les personnes
qui vous aident
à prendre des
décisions pour bien
jouer vos rôles
professionnels?

Qui sont les
personnes qui
vous offrent le
soutien nécessaire
pour améliorer
vos pratiques
pédagogiques
en continu?



Il était une fois...
un projet **réseau**

La petite histoire

Le contexte lié à la mise en œuvre



Les activités proposées



Les apprentissages réalisés



Les orientations de départ



L'approche organique privilégiée





Le **contexte** lié à la mise en œuvre du projet

La petite histoire

Mise en contexte

performA

10 collègues qui vivent les mêmes enjeux!

- Implantation à compter de l'automne 2021
- Blitz pour développer les grilles de cours et toute la documentation pédagogique (macro et micro)
- Laboratoires à réfléchir et à aménager, équipement à commander

Un projet d'innovation subventionné par **Performa**

- Favoriser l'insertion professionnelle des personnes enseignantes à l'aide de formations pédagogiques
- Soutenir la production de matériel didactique en mode collaboratif
- Encourager les échanges réseau en offrant la possibilité de partager des expériences variées

Voilà une belle occasion de repenser nos pratiques d'insertion professionnelle!

Une invitation à la collaboration est lancée aux personnes du réseau pour explorer de nouveaux modes de travail en équipe, initiative qui pourrait inspirer les collègues pour de futurs chantiers à venir...

Groupe réseau pour le programme de Techniques de pharmacie

Travaillons en collégialité!



A map of Quebec, Canada, with several college locations marked by pink pins. Each pin is accompanied by a text box containing the college's name and address, and a small photograph of the building. The colleges shown are:

- Cégep de l'Abitibi-Témiscamingue, Boulevard du Collège, Rouyn-Noranda, QC
- Collège d'Alma, Boulevard Auger Ouest, Alma, QC
- Cégep de Baie-Comeau, Boulevard Blanche, Baie-Comeau, QC
- Cégep de Rivière-du-Loup, Rue Frontenac, Rivière-du-Loup, QC
- Collège de Rosemont, 16e Avenue, Montréal, QC
- Cégep de Sorel-Tracy, Boulevard de Tracy, Sorel-Tracy, QC
- Cégep de Limoilou (campus de Québec), 8e Avenue, Québec, QC
- Cégep de Thetford, Boulevard Frontenac Ouest, Thetford Mines, QC
- Cégep de Drummondville, Rue Saint-Georges, Drummondville, QC
- Cégep Gérard-Godin, Boulevard Gouin Ouest, Sainte-Genève, QC

The map also shows major cities like Saguenay, Rimouski, and Québec, and geographical features like the Gulf of St. Lawrence and Lake Huron. The interface includes a search bar, a red plus button for adding new items, and navigation controls at the bottom.

Image tirée et adaptée de Padlet, activité brise-glace réalisée le 19 août 2021

Groupe réseau pour le programme de Techniques de pharmacie

Travaillons en collégialité!

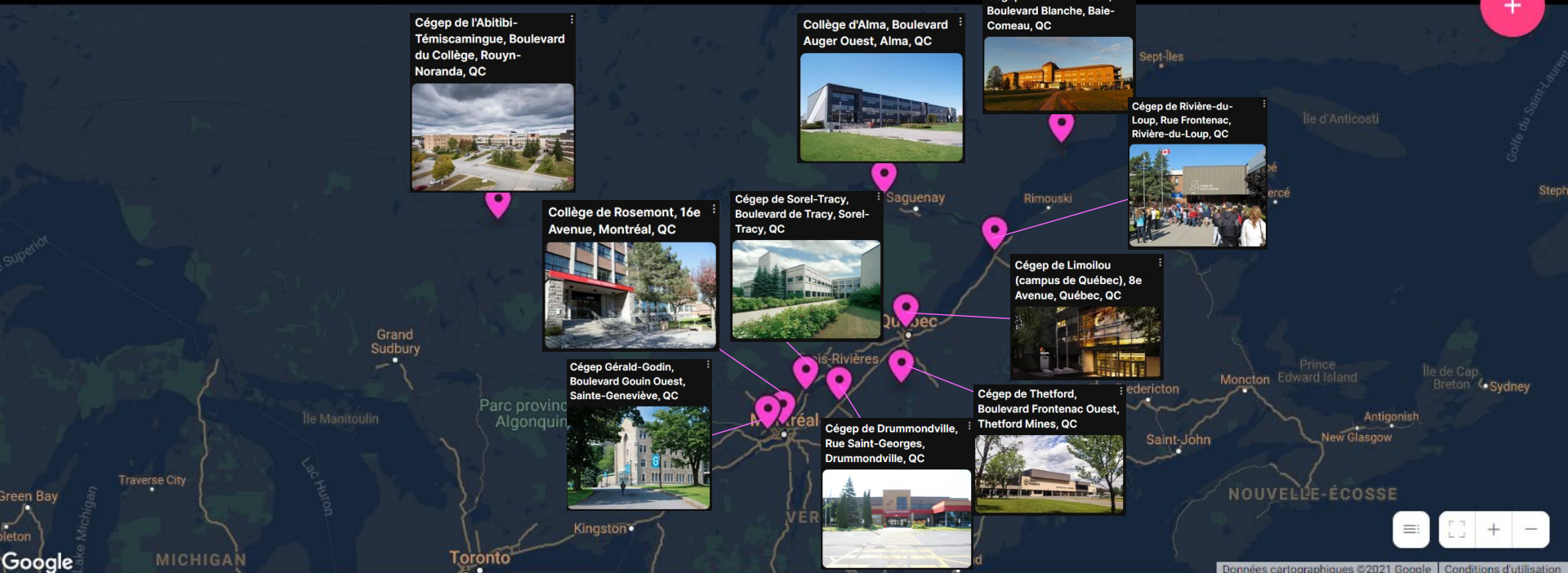


Image tirée et adaptée de Padlet, activité brise-glace réalisée le 19 août 2021

Groupe réseau pour le programme de Techniques de pharmacie

Travaillons en collégialité!

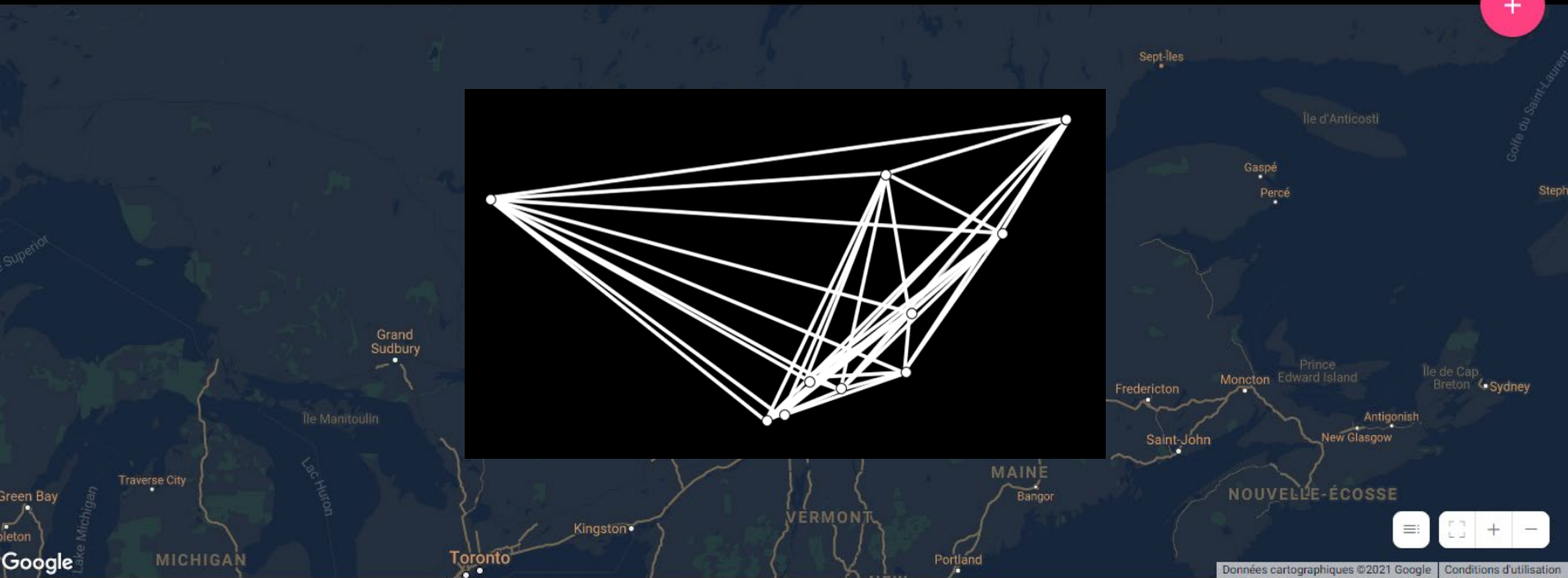
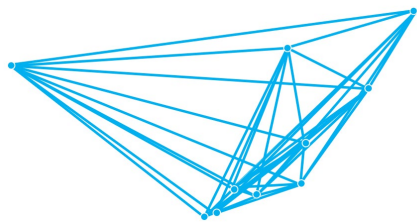


Image tirée et adaptée de Padlet, activité brise-glace réalisée le 19 août 2021



Projet réseau pour le
programme

Techniques de pharmacie



Une initiative du **Cégep de Sorel-Tracy** financée par le Collectif de développement de la recherche et de transfert de connaissances de **Performa**

Avec la participation des partenaires suivants : **Cégep de Baie-Comeau**, **Cégep de Drummondville**, **Cégep Gérald-Godin**, **Cégep de L'Abitibi-Témiscamingue**, **Cégep de Limoilou**, **Cégep de Rivière-du-Loup**, **Cégep de Thetford**, **Collège d'Alma** et **Collège de Rosemont** + **Cégep John Abbott**

Les orientations de départ

La petite histoire

Apprendre les uns des autres

Personnes praticiennes, personnes enseignantes et
personnes conseillères pédagogiques

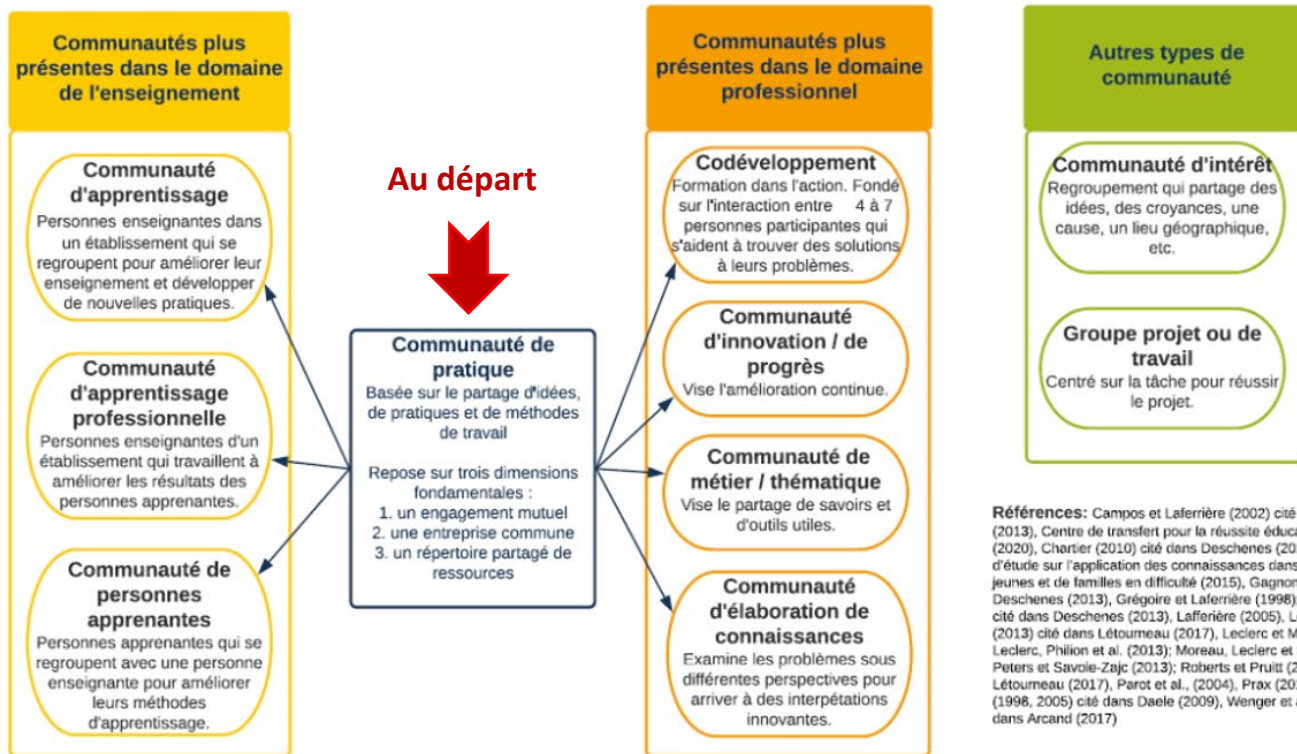
Désir de mettre en commun des ressources

Répertoire partagé

Échanges spontanés et sur rendez-vous

Participation libre et volontaire

Typologie des communautés de pratique/partage



Références: Campos et Laferrière (2002) cité dans Deschenes (2013), Centre de transfert pour la réussite éducative du Québec (2020), Charlier (2010) cité dans Deschenes (2013), Chaire d'étude sur l'application des connaissances dans le domaine des jeunes et de familles en difficulté (2015), Gagnon (2003) cité dans Deschenes (2013), Grégoire et Laferrière (1998); Laferrière (2000) cité dans Deschenes (2013), Laferrière (2005), Leclerc et Labelle (2013) cité dans Létourneau (2017), Leclerc et Moreau (2008); Leclerc, Philion et al. (2013); Moreau, Leclerc et Stanké (2013); Peters et Savoie-Zajc (2013); Roberts et Pruitt (2010) cité dans Létourneau (2017), Parot et al. (2004), Prax (2012), Wenger (1998, 2005) cité dans Daele (2009), Wenger et al. (2002) cité dans Arcand (2017)

Rencontres d'échanges

Rencontres synchrones sur TEAMS (≈1h30) animées par une personne conseillère pédagogique où les participants partagent leurs expériences en lien avec une thématique ciblée et entament une réflexion collective dans le but de mieux comprendre certaines situations pédagogiques et ajuster leurs interventions.

Brèves présentations

Rencontres synchrones sur TEAMS (≈1h30) où une personne conseillère pédagogique présente aux participants des outils pour bonifier leurs pratiques pédagogiques en fonction de différentes thématiques ciblées.

Formations pédagogiques

Rencontres synchrones sur TEAMS (3h et +) où une personne conseillère pédagogique présente aux participants différents cadres de références et outils pour mieux orienter leurs pratiques pédagogiques, en fonction de thématiques ciblées.

Partage de ressources

Différents canaux thématiques sont ouverts sur TEAMS dans lesquels les participants peuvent partager en continu des cadres de références théoriques, des exemples d'outils pour soutenir la pratique pédagogique ou du matériel didactique.

Échanges sur TEAMS

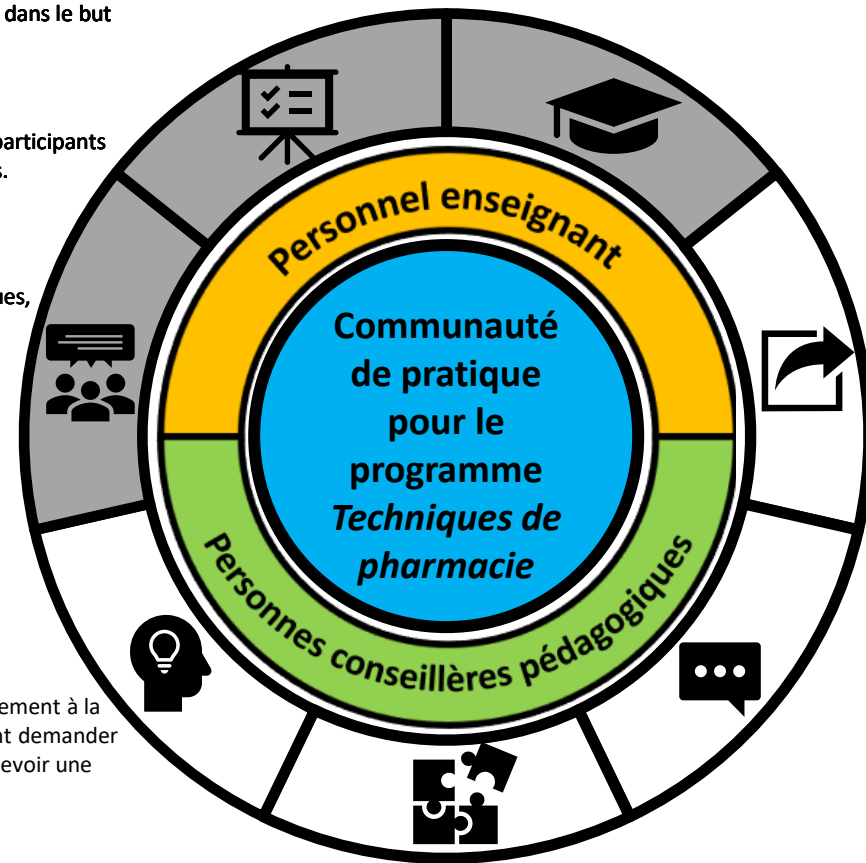
Les participants peuvent initier des sujets de conversation en continu selon leurs besoins sur le fil de publications de l'équipe TEAMS.

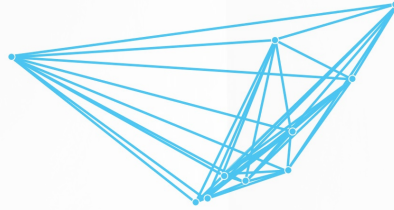
Ateliers de travail en sous-groupes

Les participants forment des sous-groupes à l'intérieur de canaux sur TEAMS pour travailler collectivement à la création de matériel didactique afin de répondre à des besoins spécifiques. Les sous-groupes peuvent demander à être accompagnés par une personne conseillère pédagogique pendant la séance de travail ou à recevoir une rétroaction sur le matériel développé.

Travail individuel avec soutien

Les participants peuvent demander à être accompagnés sur une base individuelle par une personne conseillère pédagogique pour développer du matériel didactique ou pour recevoir une rétroaction sur du matériel développé.





Un environnement numérique **Streams**

- ▶ Diffusion de l'information
- ▶ Communications et échanges entre les membres
- ▶ Organisation des rencontres et des ateliers en mode synchrone
- ▶ Constitution d'une banque de ressources (cadres de référence, outils, etc.)
- ▶ Suivi des activités

Les activités proposées

La petite histoire

En bref

Plus de 80 membres actuellement!

- ▣ Personnes enseignantes (pharmacie et disciplines contributives)
- ▣ Personnes conseillères pédagogiques
- ▣ *Personnes techniciennes en travaux pratiques*

Résumé des activités

Rencontre brise -glace

Ateliers pédagogiques

Gestion de classe

Stratégies d'enseignement et d'apprentissage

Évaluation des apprentissages

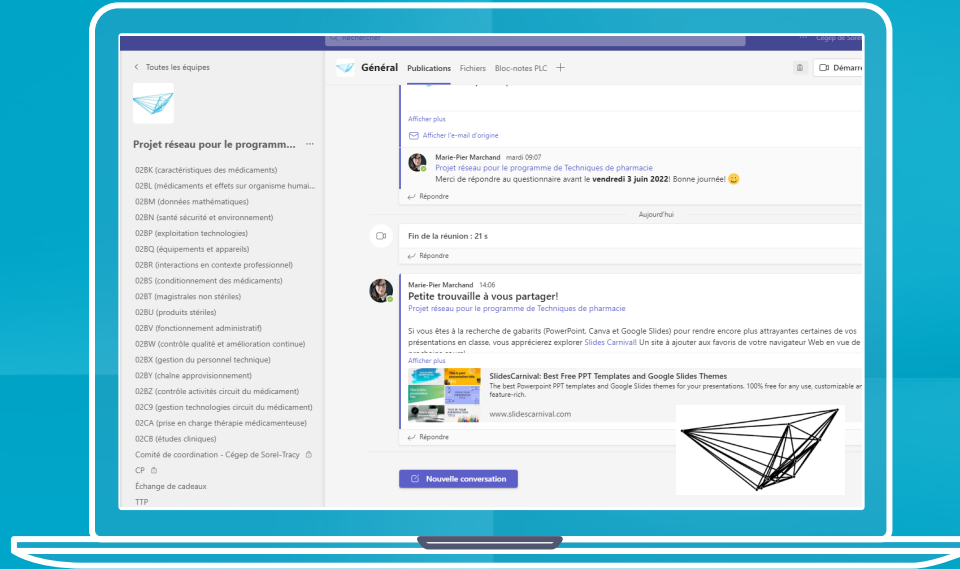
Pédagogie active

Comités d'experts

Canaux privés basés sur les compétences du devis

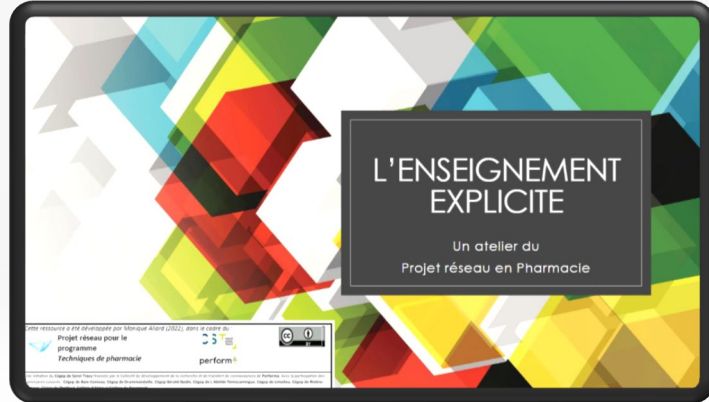
Grands rendez -vous

Autres types d'interactions



Suivez-nous!

Petite incursion dans l'environnement numérique du projet réseau



Général Publications Fichiers Bloc-notes PLC +

Démarrer une réunion

Monique Allard 04-13 12:42

Pourquoi parler de l'enseignement explicite?

L'enseignement explicite, aux dires de Bruno Hourst, est l'approche pédagogique pour laquelle nous disposons du plus grand nombre de données probantes, qui en montrent l'efficacité pour la plupart des catégories d'élèves, des contextes et des matières à enseigner.

Cet atelier est une invitation à découvrir **les ingrédients** qui permettent de structurer son enseignement pour favoriser l'apprentissage en profondeur des personnes étudiantes.

Lors de cette activité, vous aurez probablement des idées pour bonifier vos pratiques actuelles et qui sait expérimenter de nouvelles façons de communiquer certaines informations en classe, de montrer la tâche à accomplir et de guider vos personnes étudiantes

Au plaisir de vous retrouver,
Monique+

Afficher moins

Atelier de pédagogie active sur l'enseignement explicite
21 avril 2022 @ 09:00

Réduire tout

Atelier de pédagogie active sur l'enseignement explicite terminée : 1 h 31 m

04-21 12:11

Le livre dont je vous ai parlé est: Enseignement explicite et réussite des élèves. auteurs: Clermont Gauthier, Steve Bissonnette et Mario Richard (ERPI)

Objectifs de l'atelier

- Examiner les ingrédients caractéristiques de l'enseignement explicite
- Retracer les ingrédients de l'enseignement explicite qui se retrouvent déjà dans votre pratique actuelle
- Déterminer les ingrédients pouvant être ajoutés à votre pratique actuelle

QUESTIONS
pour nous aider
à situer nos
interventions :

**Pourquoi?
Quoi?
Comment?
Quand?**



https://www.istat.it/it/news/2012/02/14/come-arrivano-10-24/194-000

Pourquoi?



POURQUOI EST-CE QUE J'AIURAIS À PORTER UN JUGEMENT ?

Pour certifier

- A été approuvé par
- Une formation reconnue ou certifiée
- A été obtenu par l'étudiant et approuvé



Pour aider à apprendre

- A été obtenu par l'étudiant
- A été obtenu par l'étudiant et approuvé
- A été obtenu par l'étudiant et approuvé



Sur quoi?

SUR QUOI PEUT-ON PORTER UN JUGEMENT ?

L'ÉTUDIANT A BESOIN D'APPRENDRE QUOI ? L'étudiant doit atteindre des objectifs d'apprentissage. Des activités d'apprentissage sont prévues au préalable en classe, en laboratoire et en dehors des heures de classe. Besoins relatifs aux objectifs prévus.	CE QUOI? EST DÉFINI PAR DES OBJECTIFS D'APPRENTISSAGE ? ON ÉVALUE QUOI ? On évalue si ces objectifs sont atteints (ou non) à la fin de la formation.
---	--

Général Publications Fichiers Bloc-notes PLC +

+ Nouveau ↑ Charger Copier le lien Synchroniser

Documents > General > Évaluation

- Nom ▾
- 0 Atelier - Évaluer c'est porter un jugement.pdf
- 0 Infographie Redaction items UQTR.pdf
- Aide_Memoire_Evaluation_v2015 pour Pharma.pdf
- Article de France Cote-30-4-2017.pdf
- Attitudes stage (indicateurs Ste-Foy).pdf
- Choisir une stratégie d'évaluation.pdf
- Consigne claire - Travail réussi tableau_vol3_n2-2014.pdf
- Distinction des questions et des consignes CCDMD.pdf
- ED0220a Élaboration d'une grille d'évaluation.pdf
- evaluation_apprentissage_sec.pdf
- FAD2_M1_Evaluation_Visuel_Selection_taches_eval_20140528_DG (1).docx
- Guide_de_redaction_examen_ecrit.doc
- L'art de construire un examen dpedago39_maj.pdf
- Liste de vérification d'une ÉSA.pdf

**Des exemples
d'objectifs
d'apprentissage
dans les cours
en pharmacie**

svp

Quels est l'objectif d'apprentissage à attendre dans le cours X?
Quels est l'objectif d'apprentissage à attendre à la suite de l'activité X?



**LES AVENTURES DU
PHARMACIEN**

prof qui cherche à intégrer des *OUTILS TIC SYMPATHIQUES* à son enseignement...!

Projet réseau pour *Techniques de pharmacie*

image tirée et adaptée de <https://www.google.com/url?sa=i&url=https%3A%2F%2Fnext-episode.net%2Fles-aventures-du->



Objectif de la
séance
d'aujourd'hui

Explorer
différents outils
TIC sous l'angle
de leur
intégration
pédagogique

image tirée de Pixabay

Voici une suggestion de stratégie pour favoriser le développement des compétences professionnelles de vos étudiants-es à partir de situations professionnelles en pharmacie.

DÉMARCHE EN 4 TEMPS POUR INTÉGRER LES SITUATIONS PROFESSIONNELLES PROPOSÉES DANS UN DE VOS COURS

T1 : Prendre le temps de lire la situation professionnelle ainsi que le tableau des composantes spécifiques de la situation.

T2 : Est-ce que la situation professionnelle pourrait vous aider à enseigner et à faire apprendre des contenus spécifiques à vos étudiants-es?

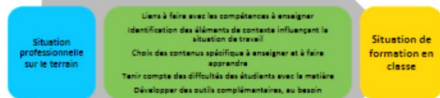
Si non, lire les autres situations professionnelles proposées.
Si oui, passer au T3.

T3 : Imaginer comment faire pour exploiter la situation professionnelle proposée ainsi que le tableau des composantes.

Des exemples :

- Demander aux étudiants de compléter le tableau des composantes complètement vide ou partiellement vide
- Demander aux étudiants de replacer les morceaux d'un casse-tête conçu à partir des composantes du tableau
- Demander aux étudiants d'identifier certaines questions à se poser pour orienter les interventions à déployer
- Etc.

T4 : Au besoin, modifier la situation professionnelle proposée, ajuster le tableau des composantes, concevoir les outils complémentaires...et recommencer le processus! 😊



Cette ressource a été développée par Yannick Allard et Marie-Pier Marchand (2021), dans le cadre du :
Projet réseau pour le programme
Techniques de pharmacie
performa

W Situation professionnelle - 02BR (personne âgée).doc

W Situation professionnelle - 02BR (pharmacien et autre professionnel).doc

W Situation professionnelle - 02BR (troubles de santé mentale).doc

Le développement de l'agir professionnel

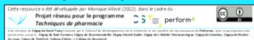
Un défi pédagogique à relever à l'aide de l'intégration de situations professionnelles

2.

Démarche à suivre pour intégrer des situations professionnelles dans un cours **comme stratégie pédagogique**

COMITÉS D'EXPERTS 02BN ET 02BR

Techniques de pharmacie

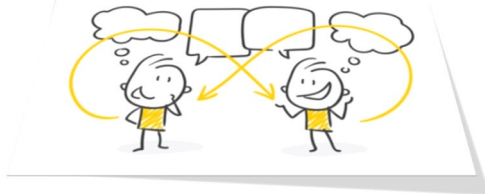


PREMIÈRE RENCONTRE DES COMITÉS D'EXPERTS POUR LES COMPÉTENCES :

02BN : PRÉVENIR LES ATTEINTES À LA SANTÉ, À LA SÉCURITÉ ET À L'ENVIRONNEMENT
02BR : INTERAGIR EN CONTEXTE PROFESSIONNEL

- **Objectif de la rencontre :** Démarrer les comités d'experts pour la session H-22
- **Activation :** Présentations et étonnements concernant le métier d'enseignant-e
- **Démarche type proposée pour structurer le travail des comités d'experts**
- **Quelques questions pour vous :**
 - Une première question : les avantages, pour aborder l'apport de participer à un comité d'experts
 - Une deuxième question : les peurs, pour aborder l'importance d'établir des règles de fonctionnement/méthodologie de travail
- **Échanges sur le fonctionnement souhaité pour votre comité d'experts**
- **Mot de la fin**

PROPOSITION D'UNE DÉMARCHE POUR SOUTENIR VOS RÉFLEXIONS ET VOS ÉCHANGES



Source de l'image : https://www.caslatk.fr/photos/art/panor1110062_1164216.jpg?n=1529866940

FAIRE CONNAISSANCE ET S'ENTENDRE SUR LE FONCTIONNEMENT DE VOTRE COMITÉ D'EXPERTS

Une idée : Exploration des besoins et des intérêts / document collectif sur Teams



LE GRAND RENDEZ-VOUS ROUGE



https://www.123rf.com/stock-photo/2015659192861600-depositphotos_19286411-stock-photo-gr

Échanges en sous-groupe

Qu'est-ce qui caractérise votre expérience jusqu'à présent avec les élèves?

Quelles sont les surprises agréables?

Quelles sont les surprises moins agréables?

Avez-vous déjà apporté des ajustements à votre façon d'enseigner?

Qu'est-ce qui vous aide le plus dans la découverte de ce nouveau métier?

...

RENDEZ-VOUS JAUNE



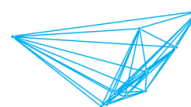
ENTREtenir SA VITALITÉ PROFESSIONNELLE

COMMENT FAIRE POUR RESTER EN ÉQUILIBRE COMME ENSEIGNANT-E?



https://t.depositphotos.com/2015659192861600-depositphotos_19286411-stock-photo-gr

0 Présentation du projet réseau et des activ...	19 octobre 2021
Activités brise-glace lancement du projet e...	27 octobre 2021
Attitudes professionnelles en pharmacie	13 janvier
Découvertes de stratégies	31 octobre 2021
Dynamique des étudiants	21 avril
Évaluation	31 mars
Gestion de classe	21 avril
Infographies HEC Montréal	13 janvier
L'enseignement explicite	21 avril
Les grands rendez-vous	24 mars
Les stratégies qui fonctionnent	9 novembre 2021
Outils TIC sympathiques	24 février
Scénarios pédagogiques Processus-type d'...	13 janvier
Situations professionnelles	24 novembre 2021
Travail en équipe - Outils	13 janvier



Projet réseau pour le programme
Techniques de pharmacie



L'approche **organique**
privilégiée

La petite histoire

Être à l'écoute et réfléchir adaptera proposition

Ce que l'on a observé

- ☒ Taux de participation peu élevé à certains ateliers
- ☒ Peu d'initiatives de partage de matériel
- ☒ Peu d'échanges dans l'équipe Teams

Besoins pédagogiques et disponibilités des personnes enseignantes, Projet réseau pharmacie

Ce court questionnaire s'adresse aux personnes qui enseignent dans le programme de Techniques de pharmacie. Il vise à répertorier et prioriser les besoins pédagogiques afin d'organiser la programmation des activités du projet réseau.

* Obligatoire

Identification

1. Prénom, nom

Entrez votre réponse

Suivant

Les besoins du personnel enseignant

2. Quels sont vos besoins en matière de pédagogie actuellement? Classer les thématiques suivantes selon leur ordre d'importance et de priorité à vos yeux (du besoin le plus important/prioritaire au besoin le moins important/prioritaire).*

Favoriser la motivation et l'engagement des étudiants

Planifier une leçon à l'aide d'un plan de leçon

Utiliser les outils technopédagogiques

Connaitre différentes stratégies d'évaluation (incluant l'alignement pédagogique et les grilles d'évaluation à échelle descriptive)

Connaitre différentes stratégies d'enseignement et d'apprentissage interactives

Connaitre des méthodes d'intervention efficaces en classe

3. Avez-vous d'autres idées de thèmes qui pourraient être abordés en matière de pédagogie que ceux énumérés dans la question précédente? Précisez votre réponse.*

Entrez votre réponse

Les disponibilités communes

Afin de proposer une programmation optimale et favoriser la participation du plus grand nombre d'enseignants, nous souhaitons vous consulter pour connaître vos contraintes d'horaire.

À l'intérieur d'une semaine typique, quels sont les moments qui vous apparaissent les plus favorables pour la tenue d'activités du projet réseau? Veuillez cocher toutes les plages pour lesquelles vous seriez disponibles :

4. Le lundi :

- De 9h à 10h30
- De 10h30 à 12h
- De 13h à 14h30
- De 14h30 à 16h

5. Le mardi :

- De 9h à 10h30
- De 10h30 à 12h
- De 13h à 14h30
- De 14h30 à 16h



Épisode #2

(2^e rencontre entre CP, lundi 29 novembre 2021, 13h30 à 14h30)

- Résumé des activités réalisées jusqu'à maintenant
- L'échange de cadeaux du Projet réseau
- Proposition de formations pédagogiques pour janvier 2022

Imaginer les suites du projet *ensemble*

- Réflexion entourant le type de soutien à offrir aux comités d'experts
- Calendrier des activités de l'É22 (juin et août) à imaginer ensemble
- Besoins entourant l'accueil et le soutien à offrir aux nouvelles personnes enseignantes pour les cours de la deuxième année
- Comment maintenir le projet?

https://14.fcdn.net/jpg/02/79/79/81/360_f_279398153_bh7EmO7ERFPYwXu0Lb0yYelVg/D4.jpg

Que faire pour soutenir les échanges dans les comités d'experts?



PISTES À EXPLORER

DES IDÉES?

Comment maintenir le projet vivant?

https://14.fcdn.net/jpg/02/79/79/81/360_f_279398153_bh7EmO7ERFPYwXu0Lb0yYelVg/D4.jpg

Être à l'écoute et réfléchir et adaptera proposition

Ce que l'on a observé

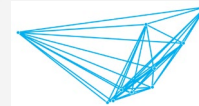
- ▣ Taux de participation peu élevé à certains ateliers
- ▣ Peu d'initiatives de partage de matériel
- ▣ Peu d'échanges dans l'équipe Teams

Ce que l'on a entendu

- ▶ Problématiques au niveau des disponibilités
- ▶ Manque de temps
- ▶ Surcharge de travail
- ▶ Absence de ressources didactiques en langue française
- ▶ Réticences à partager du matériel
- ▶ Incertitudes sur le marché du travail liées à la nouvelle fonction de travail
- ▶ Difficultés de recrutement de personnes enseignantes

Les ajustements effectués!

- ▣ L'offre d'ateliers en deux itérations, en fonction des disponibilités les plus populaires
- ▣ L'échange de cadeaux du temps des fêtes
- ▣ Les comités d'experts

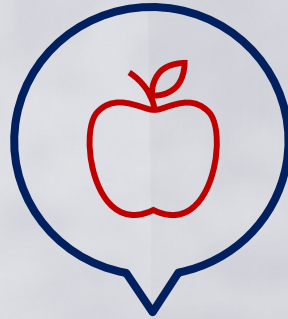


...un réseau pédagogique
qui se développe
progressivement!

Les **apprentissages** réalisés



La petite histoire



Que retenir de cette première année?



Les apprentissages des personnes participantes : à documenter!

Dans quelle mesure les thèmes abordés dans le cadre des activités (ateliers et documentation) vous ont-ils permis de réaliser des apprentissages significatifs?

7. Pour chacune des activités qui suivent, veuillez cocher le niveau correspondant aux apprentissages réalisés. *

	J'ai réalisé de nombreux apprentissages	J'ai réalisé quelques apprentissages	J'ai réalisé peu d'apprentissages	Je n'ai réalisé aucun apprentissage	Je n'ai pas participé à cette activité
Les activités brise-glace (août 2021)	<input type="radio"/>	<input type="radio"/>	<input type="radio"/>	<input type="radio"/>	<input type="radio"/>
La dynamique des personnes apprenantes (octobre 2021)	<input type="radio"/>	<input type="radio"/>	<input type="radio"/>	<input type="radio"/>	<input type="radio"/>
La gestion de classe (octobre 2021 et janvier 2022)	<input type="radio"/>	<input type="radio"/>	<input type="radio"/>	<input type="radio"/>	<input type="radio"/>
Les stratégies d'enseignement et d'apprentissage (novembre 2021 et janvier 2022)	<input type="radio"/>	<input type="radio"/>	<input type="radio"/>	<input type="radio"/>	<input type="radio"/>
Des scénarios pédagogiques pour des leçons en pharmacie (janvier 2022)	<input type="radio"/>	<input type="radio"/>	<input type="radio"/>	<input type="radio"/>	<input type="radio"/>
Des outils technopédagogiques (février 2022)	<input type="radio"/>	<input type="radio"/>	<input type="radio"/>	<input type="radio"/>	<input type="radio"/>

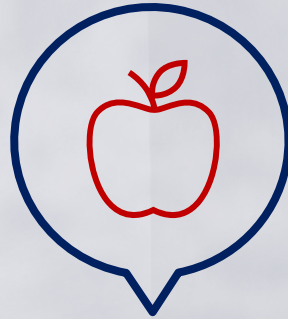
9. Quel est l'apprentissage le plus significatif que vous avez réalisé dans le cadre des activités du projet réseau?

Entrez votre réponse

À la suite des activités proposées, avez-vous été en mesure de transférer les apprentissages réalisés dans le cadre de vos cours?

10. Pour chacune des dimensions de la pratique enseignante, veuillez cocher le niveau correspondant aux apprentissages mis en application. *

	J'ai mis en application plusieurs apprentissages	J'ai mis en application quelques apprentissages	J'ai mis en application peu d'apprentissages	Je n'ai pas encore mis en application mes apprentissages	Ne s'applique pas
Lors de la planification de mes cours	<input type="radio"/>	<input type="radio"/>	<input type="radio"/>	<input type="radio"/>	<input type="radio"/>
Lors des prestations d'enseignement en classe	<input type="radio"/>	<input type="radio"/>	<input type="radio"/>	<input type="radio"/>	<input type="radio"/>
Lors de la préparation des activités d'apprentissage	<input type="radio"/>	<input type="radio"/>	<input type="radio"/>	<input type="radio"/>	<input type="radio"/>
Lors de l'animation des activités d'apprentissage	<input type="radio"/>	<input type="radio"/>	<input type="radio"/>	<input type="radio"/>	<input type="radio"/>
Dans le type d'accompagnement offert aux personnes étudiantes	<input type="radio"/>	<input type="radio"/>	<input type="radio"/>	<input type="radio"/>	<input type="radio"/>
Dans mes pratiques de gestion de classe	<input type="radio"/>	<input type="radio"/>	<input type="radio"/>	<input type="radio"/>	<input type="radio"/>
Lors des rétroactions données aux personnes	<input type="radio"/>	<input type="radio"/>	<input type="radio"/>	<input type="radio"/>	<input type="radio"/>



Que retenir de cette première année?

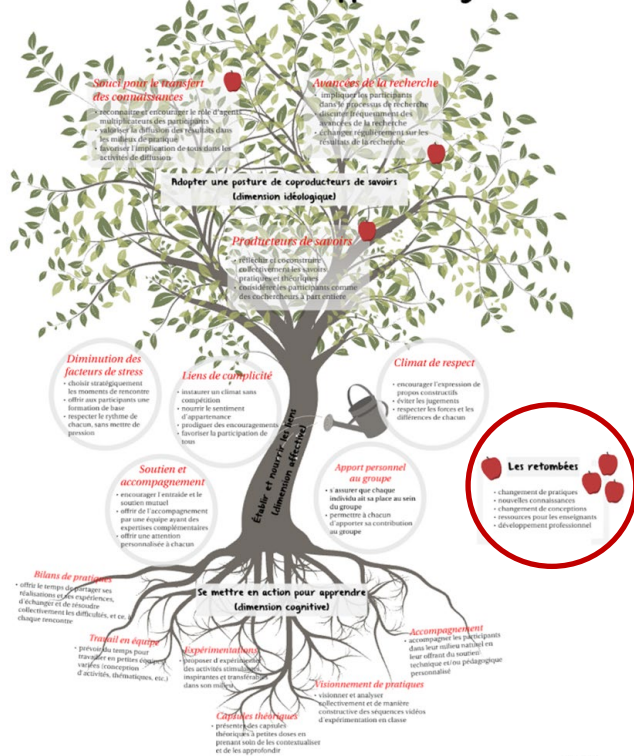


Les apprentissages des personnes participantes : à documenter!



Nos apprentissages

Conditions gagnantes pour l'évolution d'une communauté d'apprentissage (CA)



Conditions gagnantes pour l'évolution ...

<https://prezi.com/z-sm5aj-e5eo/conditions-gagnantes-pour-levolution-dune-communaute-dapprentissage-ca/>

Établir et nourrir les liens

- Diminution des facteurs de stress
- Lien de complicité
- Climat de respect
- Soutien et accompagnement
- Apport personnel au groupe

Se mettre en action pour apprendre

- Bilan de pratiques
- Travail en équipe
- Expérimentation
- Capsules théoriques
- Visionnement de pratique
- Accompagnement

Adopter une posture de coproducteurs de savoirs

- Souci pour le transfert des connaissances
- Avancées de la recherche
- Producteurs de savoirs



Une dernière question
en guise de fermeture



Votre CA pédagogique

Quelles seraient les caractéristiques du réseau pédagogique idéal pour vous alimenter et vous soutenir dans vos pratiques?





Merci!



Période de questions

mariepier.marchand@cegepst.qc.ca

monique.allard@cegepst.qc.ca



Free templates for all your presentation needs



For PowerPoint and
Google Slides



100% free for personal
or commercial use



Ready to use,
professional and
customizable



Blow your audience
away with attractive
visuals