



POLYTECHNIQUE
MONTREAL

UNIVERSITÉ
D'INGÉNIERIE

Conseils de prof

Une plateforme en ligne sur les
bonnes pratiques en enseignement

Colloque 2022 de l'AQPC



INNOVATION EN MOYENS PÉDAGOGIQUES
D'APPRENTISSAGE ACTIF POUR LE GÉNIE

Patrice Farand et Martine Régis

Objectifs de l'atelier

1

Décrire les raisons
d'être et les objectifs
derrière le projet
Conseils de prof

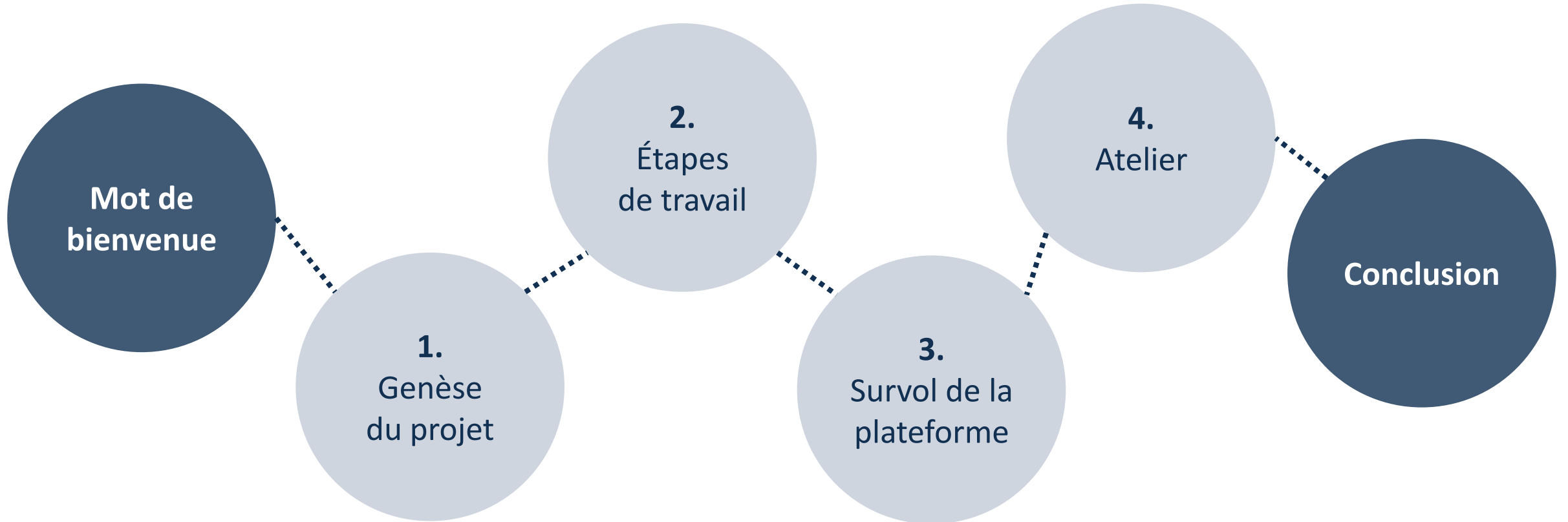
2

Illustrer le
fonctionnement
de la plateforme
Conseils de prof

3

Échanger sur les
bonnes pratiques
en enseignement
supérieur

Sommaire de l'atelier



Genèse du projet



Initiative de la
Chaire IMPACT^G
de Polytechnique
Montréal



Basé sur la **recherche**
et **l'expérience**
de nombreux
enseignants



Site avec plus de
100 conseils sous
forme de courtes
capsules vidéo

Objectifs du projet



Contribuer à la réussite
des élèves de tous les
niveaux

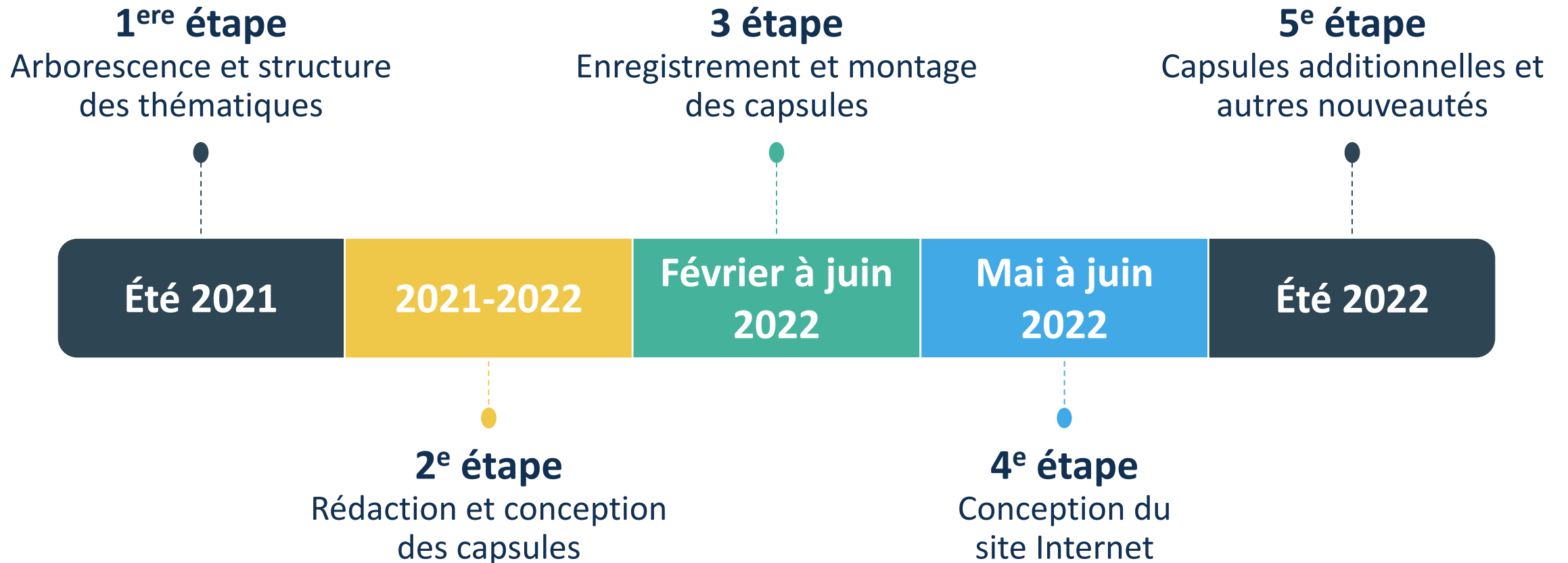


Soutenir les enseignants
dans une perspective
d'amélioration continue
des pratiques



Encourager la réflexion
et la discussion au sein
de la communauté
enseignante

Étapes de travail



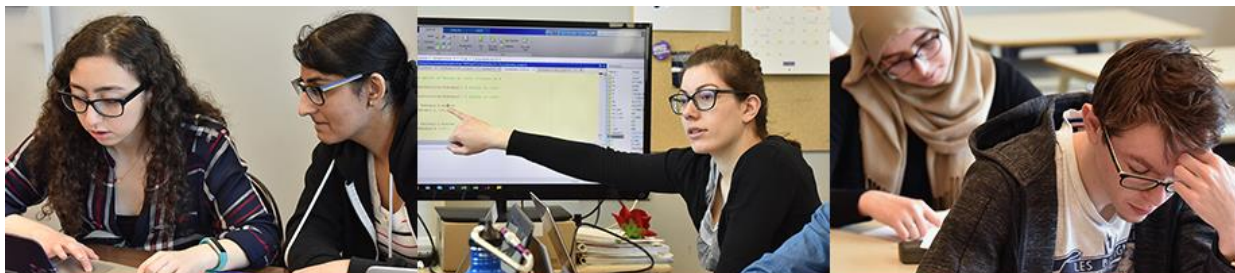
Les thématiques de la plateforme



LA PLANIFICATION D'UN COURS



LES STRATÉGIES D'ENSEIGNEMENT ET D'APPRENTISSAGE



L'ÉVALUATION DES APPRENTISSAGES



LA RELATION PÉDAGOGIQUE

Survol de la plateforme

www.polymtl.ca/conseilsdeprof



En équipe de 4 personnes, plongez dans les coulisses de *Conseils de prof* en identifiant des trucs, astuces ou bonnes pratiques à propos de nos thématiques.

Atelier – La tournante



Formulez **1 conseil** pour chaque sous-thématique de la fiche.



Justifiez en quoi il s'agit d'un conseil important pour les enseignants **et/ou** les élèves.



Au signal, faites tourner la fiche vers la prochaine équipe.



Bonifiez les conseils des équipes précédentes **ou** ajoutez de nouveaux conseils.

20 minutes

Par exemple ...



Prévoyez de l'espace pour les conseils des autres équipes.



Soyez attentif au temps de chacune des tournantes.
(environ 5 minutes)



Partagez les conseils formulés lors du retour en plénière.

LA RELATION PÉDAGOGIQUE

La relation avec les élèves

Apprendre le prénom de nos élèves.

- *Donne le sentiment aux élèves qu'on se soucie d'eux.*
- *Contribue à la relation pédagogique.*

Le premier cours

Préparer un plan de cours avec soin.

- *Permet de situer et guider les élèves quant au déroulement du cours.*
- *Outil de référence par excellence des élèves.*

Retour sur les objectifs

1

Décrire les raisons
d'être et les objectifs
derrière le projet
Conseils de prof

2

Illustrer le
fonctionnement
de la plateforme
Conseils de prof

3

Échanger sur les
bonnes pratiques
en enseignement
supérieur

En terminant



Restez à l'affût des nouveautés durant l'été 2022



Consultez le site :
www.polymtl.ca/conseilsdeprof



Pour nous écrire :
p.farand@polymtl.ca



POLYTECHNIQUE
MONTREAL

UNIVERSITÉ
D'INGÉNIERIE

Conseils de prof

Une plateforme en ligne sur les
bonnes pratiques en enseignement

Colloque 2022 de l'AQPC



INNOVATION EN MOYENS PÉDAGOGIQUES
D'APPRENTISSAGE ACTIF POUR LE GÉNIE

Patrice Farand et Martine Régis

