

# POUR TOUT SAVOIR SUR LA RECHERCHE COLLÉGIALE EN ÉDUCATION

Lynn Lapostolle, directrice générale  
Association pour la recherche au collégial

Isabelle Laplante, bibliothécaire responsable  
Centre de documentation collégiale

42<sup>e</sup> Colloque de l'Association québécoise de pédagogie collégiale  
Rivière-du-Loup, 8 juin 2023



Fondée en 1988, l'Association pour la recherche au collégial a pour mission de promouvoir la recherche collégiale par des activités de représentation et de valorisation ainsi que des services à la collectivité, et ce, auprès de tous les individus ou groupes concernés.

Le Centre de documentation collégiale a pour mission de rassembler, conserver, traiter, diffuser ainsi que mettre en valeur une collection documentaire spécialisée en éducation afin de répondre aux besoins des différents acteurs du réseau collégial.



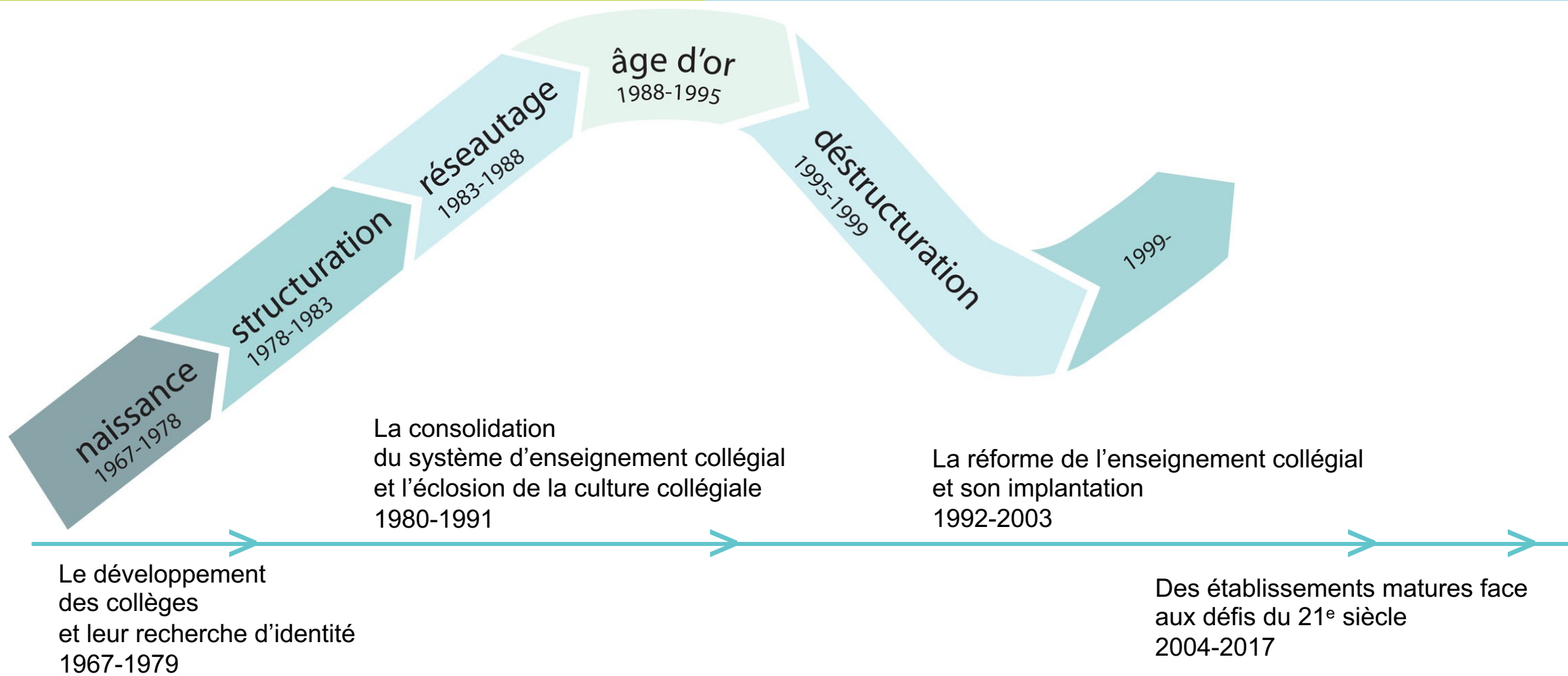
# OBJECTIFS

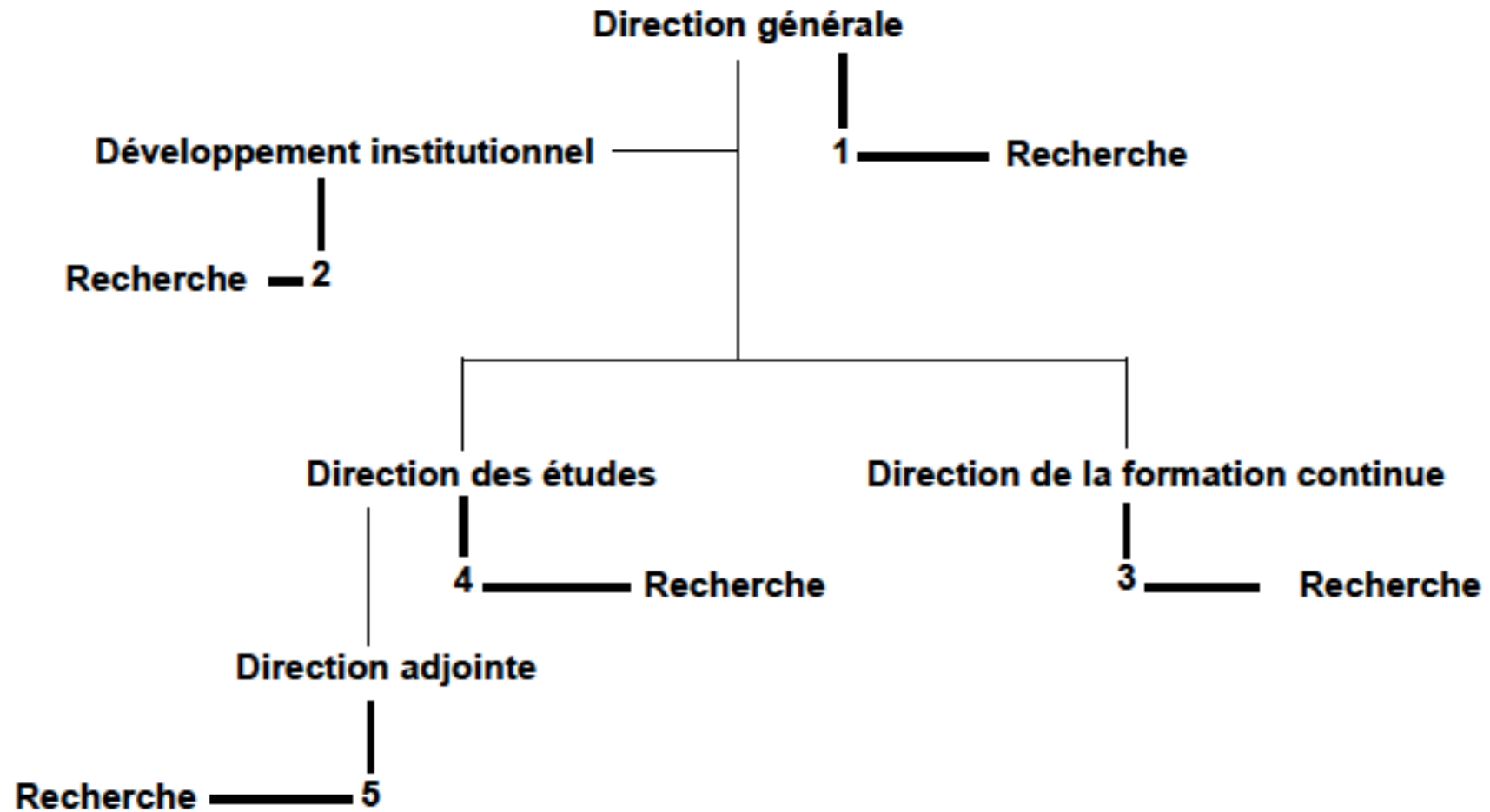
Susciter l'intérêt pour la recherche collégiale en éducation

Faire connaître les voies d'accès aux résultats issus des projets de recherche en éducation réalisés, au Québec, au sein du réseau collégial

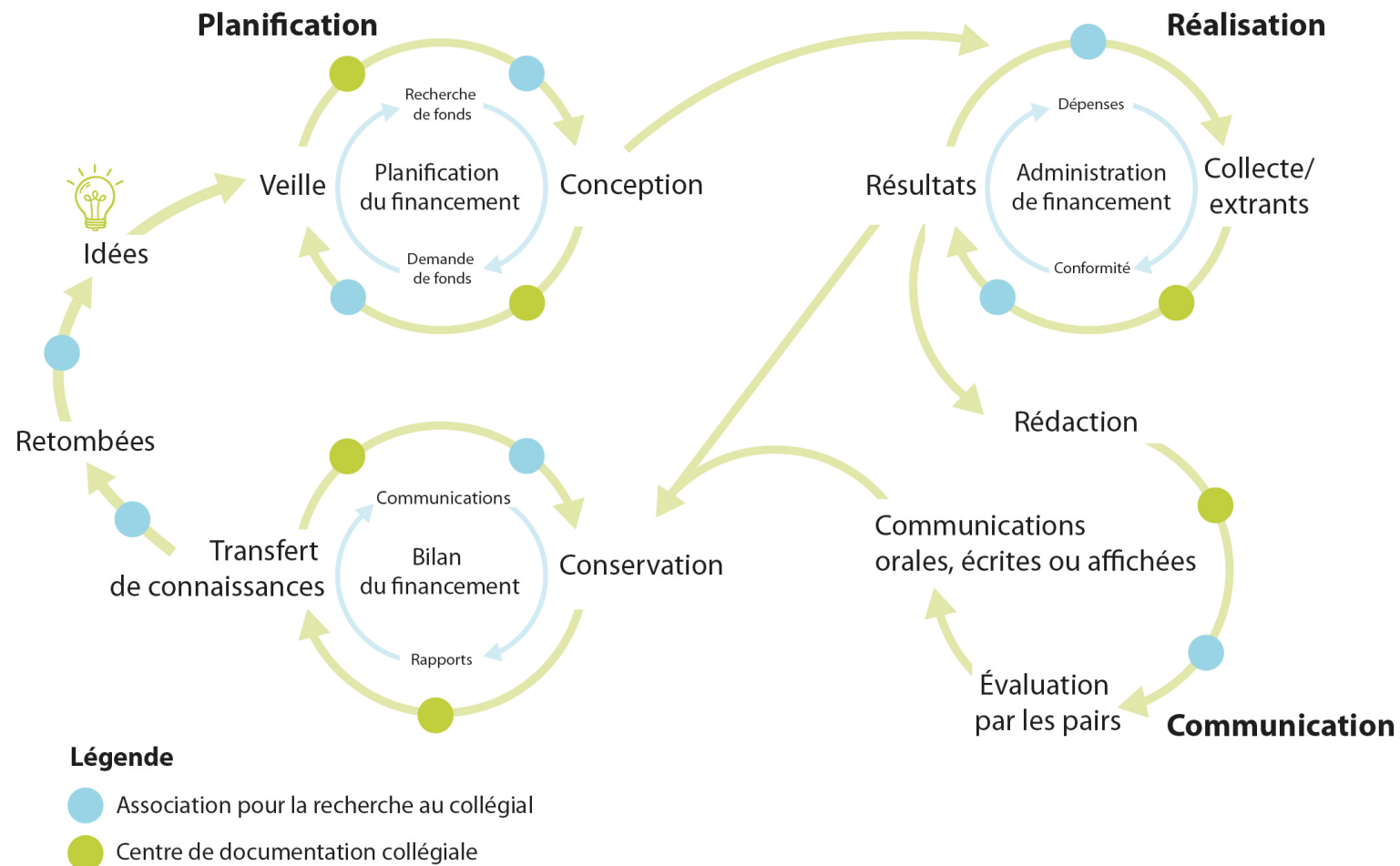
Exposer les exigences posées à l'endroit des établissements d'enseignement collégial, d'une part, et des membres de leur personnel ou de leur population étudiante, d'autre part, intéressés par la recherche en éducation

Présenter les ressources offertes sur le plan financier, en matière de documentation, ou encore, en termes d'accompagnement, par exemple





# CYCLE DE LA RECHERCHE EN ÉDUCATION



# POURQUOI FAIRE DE LA RECHERCHE EN ÉDUCATION AU COLLÉGIAL?

« [La recherche], c'est la meilleure façon que j'ai trouvée pour exprimer ma **créativité**. [...] Moi, je me sens bien quand j'apprends, j'ai du plaisir, j'aime ça apprendre, puis j'aimerais ça partager cet état-là avec les étudiants. »

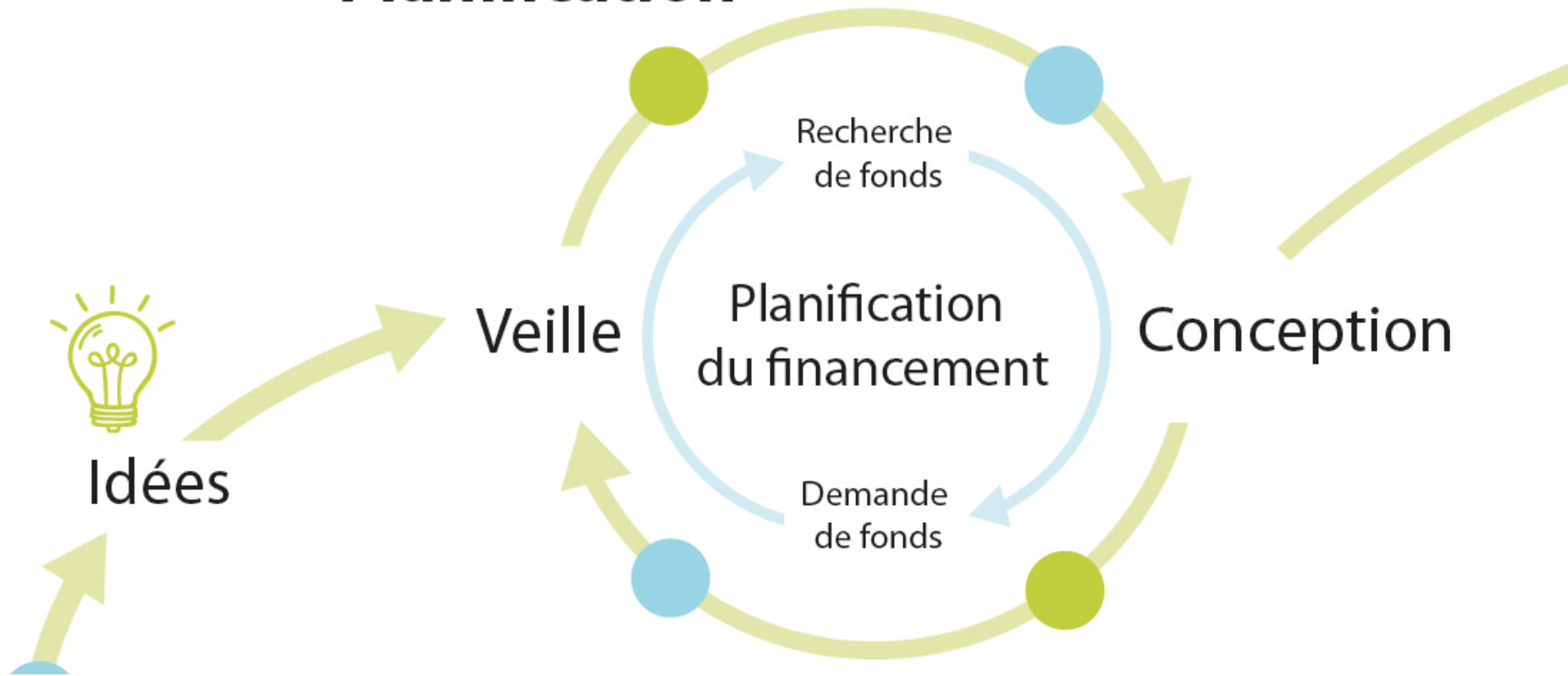
- Isabelle Cabot





# EXIGENCES

# Planification



# POURQUOI FAIRE DE LA RECHERCHE EN ÉDUCATION AU COLLÉGIAL?

« D'abord, tout simplement parce que **j'aime les bibliothèques**.  
[...] Deuxième raison, c'est que je suis quelqu'un, comme plusieurs chercheurs, d'assez **curieux**. [...] Puis troisièmement, bien, pourquoi faire de la recherche? Eh bien, le milieu collégial, je trouve que c'est un milieu qui est très intéressant pour faire de la recherche.  
[...] Ça peut nous amener, aussi, à beaucoup influencer, un petit peu, le cours des choses dans le réseau, d'inspirer les acteurs sur le terrain, des changements de pratique, susciter des réflexions dans les différents milieux dans le réseau. »

- Éric Richard



# VISÉES DE LA RECHERCHE

Nombre d'établissements ayant déclaré avoir inscrit la recherche dans leur plan stratégique, posséder un plan de développement de la recherche, ou encore, une politique sur la recherche

Énoncé	Oui	Non	Aucune réponse
Inscription de la recherche dans le plan stratégique de l'établissement	33	20	0
Présence d'un plan de développement de la recherche	12	40	1
Adoption d'une politique institutionnelle de la recherche	33	17	3

# GOUVERNANCE DE LA RECHERCHE

Nombre d'établissements ayant déclaré posséder une infrastructure de soutien à la recherche, une personne responsable du soutien des chercheuses et chercheurs, ou encore, une politique de création ou de renouvellement d'unités de recherche

Énoncé	Oui	Non	Aucune réponse
Infrastructure formelle de soutien à la recherche, comme un bureau de la recherche	21	32	1
Soutien d'une personne aux chercheuses et chercheurs, comme une conseillère ou un conseiller à la recherche	38	16	0

# GOUVERNANCE DE LA RECHERCHE

Nombre d'établissements d'enseignement collégial admissibles à la gestion des fonds octroyés par les organismes subventionnaires fédéraux et provinciaux

Admissibilité aux organismes subventionnaires fédéraux			Admissibilité aux Fonds de recherche du Québec
CRSNG	CRSH	IRSC	
54	42	1	56

# GOUVERNANCE DE LA RECHERCHE

## Nombre de collèges ayant déclaré satisfaire aux exigences minimales des conseils de recherche fédéraux

Énoncé	Oui	Je ne le sais pas	Non	Aucune réponse
Politique institutionnelle sur l'éthique de la recherche avec des êtres humains	32	Sans objet	20	2
Possède un comité d'éthique de la recherche (CER) ou délègue l'évaluation éthique à un CER externe	38	Sans objet	16	0
Politique institutionnelle sur l'intégrité en recherche ou la conduite responsable de la recherche	40	Sans objet	14	0
Stratégie de gestion des données de recherche	30*	Sans objet	-	-

\* Selon l'information recueillie par l'ARC en date du 8 juin 2023.

# POINTS SAILLANTS DE L'ENTENTE SUR L'ADMINISTRATION DES SUBVENTIONS ET DES BOURSES DES ORGANISMES PAR LES ÉTABLISSEMENTS DE RECHERCHE

Afin d'être admissibles à recevoir du financement du CRSH, du CRSNG ou des IRSC, ci-après « les organismes », les établissements canadiens tels que les collèges signent l'[Entente sur l'administration des subventions et des bourses des organismes par les établissements de recherche](#). Entrée en vigueur le 1er avril 2018, l'Entente perdurera jusqu'au 31 mars 2023.

## Liste partielle des obligations des établissements ayant signé l'Entente sur l'administration des subventions et des bourses des organismes par les établissements de recherche :

- Fournir** une infrastructure matérielle et organisationnelle adéquate pour les activités de recherche;
- Élaborer** et mettre en œuvre des politiques, des systèmes administratifs, des procédures et des contrôles efficaces pour mener les activités de recherche en conformité avec les exigences de l'entente;
- Vérifier** et approuver chaque demande de financement qu'étudiera un des organismes;

***Avez-vous une copie de l'Entente signée par votre collège?***

***Sinon, vous pouvez en obtenir une version non signée à l'adresse suivante :***

[http://www.science.gc.ca/eic/site/063.nsf/fra/h\\_56B87BE5.html?OpenDocument](http://www.science.gc.ca/eic/site/063.nsf/fra/h_56B87BE5.html?OpenDocument)



# DEVENIR UN ÉTABLISSEMENT GESTIONNAIRE

Toute demande de désignation à titre d'« établissement gestionnaire » est évaluée par les FRQ en fonction des critères d'admissibilité ci-dessous. Tous ces critères sont sujets à modifications sans préavis. Les FRQ pourront effectuer des vérifications auprès des établissements pour s'assurer que ces critères sont respectés en tout temps.

## Critères d'admissibilité

### Section I      Section II      Établissements non admissibles

L'établissement doit faire partie de l'une des 4 catégories d'établissements ci-dessous:

**1. Établissements universitaires:** établissements énumérés aux alinéas 1 à 9 et 12 de l'article 1 de la [Loi sur les établissements d'enseignement de niveau universitaire](#) [↗](#). L'alinéa 10 de l'article 1 pourrait également être considéré au cas par cas ;

**2. Établissements collégiaux :** établissements qui se classent dans l'une des sous-catégories ci-dessous:

- établissements publics constitués en vertu de la [Loi sur les collèges d'enseignement général et professionnel](#) [↗](#) par lettres patentes publiées à la Gazette officielle du Québec ;
- établissements publics créés par la loi ou qui relèvent d'un ministère autre que le ministère de l'Enseignement supérieur en vertu de la loi et qui peuvent décerner des diplômes d'études collégiales conformément au [Règlement sur le régime des études collégiales](#) [↗](#) ;

# RESSOURCES

# ORGANISMES SUBVENTIONNAIRES



# À L'AGENDA DE LA RECHERCHE!

- [Subventions de mobilisation](#)  
*du programme d'Innovation dans les collèges et la communauté (ICC)*  
administré par le CRSNG au nom des organismes subventionnaires  
Mise en ligne des règles du programme : probablement à l'automne 2023  
Date limite de soumission des demandes : probablement printemps 2024
- [Subventions du Fonds d'innovation sociale dans les collèges et la communauté \(FISCC\)](#)  
*du programme d'Innovation dans les collèges et la communauté (ICC)*  
administré par le CRSNG au nom des organismes subventionnaires  
Mise en ligne des règles du programme : probablement automne 2023  
Date limite de soumission des demandes : probablement février ou mars 2023
- [Subventions de recherche et développement appliquée \(RDA\)](#)  
*du programme d'Innovation dans les collèges et la communauté (ICC)*  
administré par le CRSNG au nom des organismes subventionnaires  
Mise en ligne des règles du programme : avril 2023  
Date limite de soumission des demandes : en tout temps

# À L'AGENDA DE LA RECHERCHE!

- [Programme d'aide à la recherche sur l'enseignement et l'apprentissage \(PAREA\)](#)  
du MES  
Mise en ligne des règles du programme : automne 2023  
Date limite de soumission des demandes : 25 janvier 2024
- [Programme de recherche et d'expérimentation pédagogiques \(PREP\)](#)  
du MES  
Mise en ligne des règles du programme : automne 2023  
Date limite de soumission des demandes : 22 février 2024
- [Programme d'aide à la recherche et au transfert, volet innovation sociale \(PART-IS\)](#)  
du MES  
Mise en ligne des règles du programme : probablement en juillet 2023  
Date limite de soumission des demandes : 12 octobre 2023

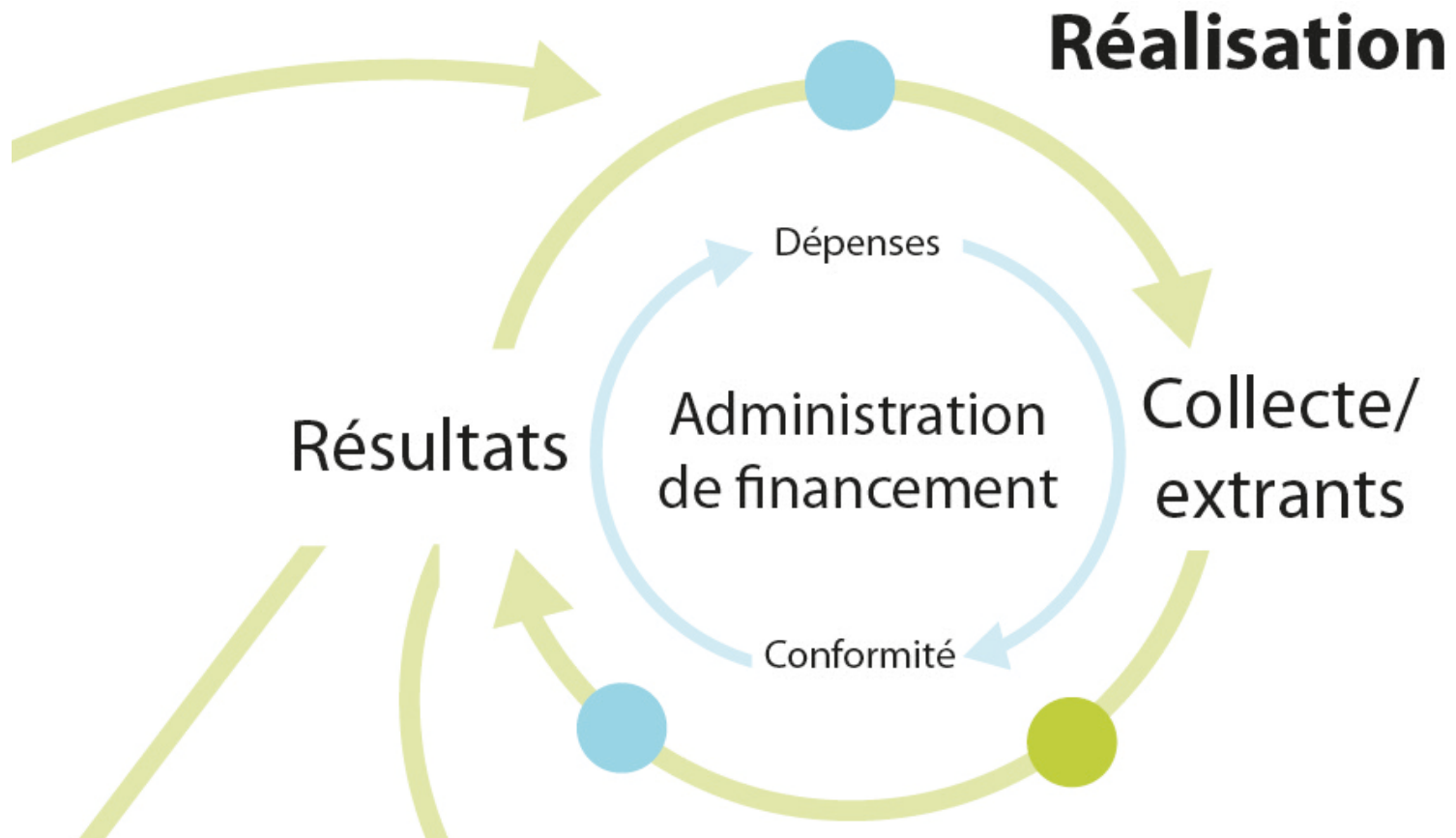
# À L'AGENDA DE LA RECHERCHE!

- *Projets de recherche en équipe en milieu collégial*  
du FRQSC  
Mise en ligne des règles du programme : juillet 2023  
Date limite de soumission des demandes : octobre 2023
- [Bourses pour stage d'initiation à la recherche \(BIRC\)](#)  
du FRQSC  
Mise en ligne des règles du programme : –  
Date limite de soumission des demandes : en tout temps
- [Programme d'aide à la diffusion des résultats de recherche au collégial \(PADRCC\)](#)  
du MES  
Mise en ligne des règles du programme : –  
Date limite de soumission des demandes : en tout temps



rêves fous  
rêves fous rêves fous rêves fous rêves fous  
rêves fous rêves fous rêves fous rêves fous  
rêves fous rêves fous rêves fous rêves fous rêves fous  
rêves fous rêves fous rêves fous rêves fous rêves fous  
rêves fous rêves fous rêves fous rêves fous rêves fous  
rêves fous rêves fous rêves fous rêves fous rêves fous  
rêves fous rêves fous rêves fous rêves fous rêves fous  
rêves fous rêves fous rêves fous rêves fous rêves fous  
rêves fous rêves fous rêves fous rêves fous rêves fous





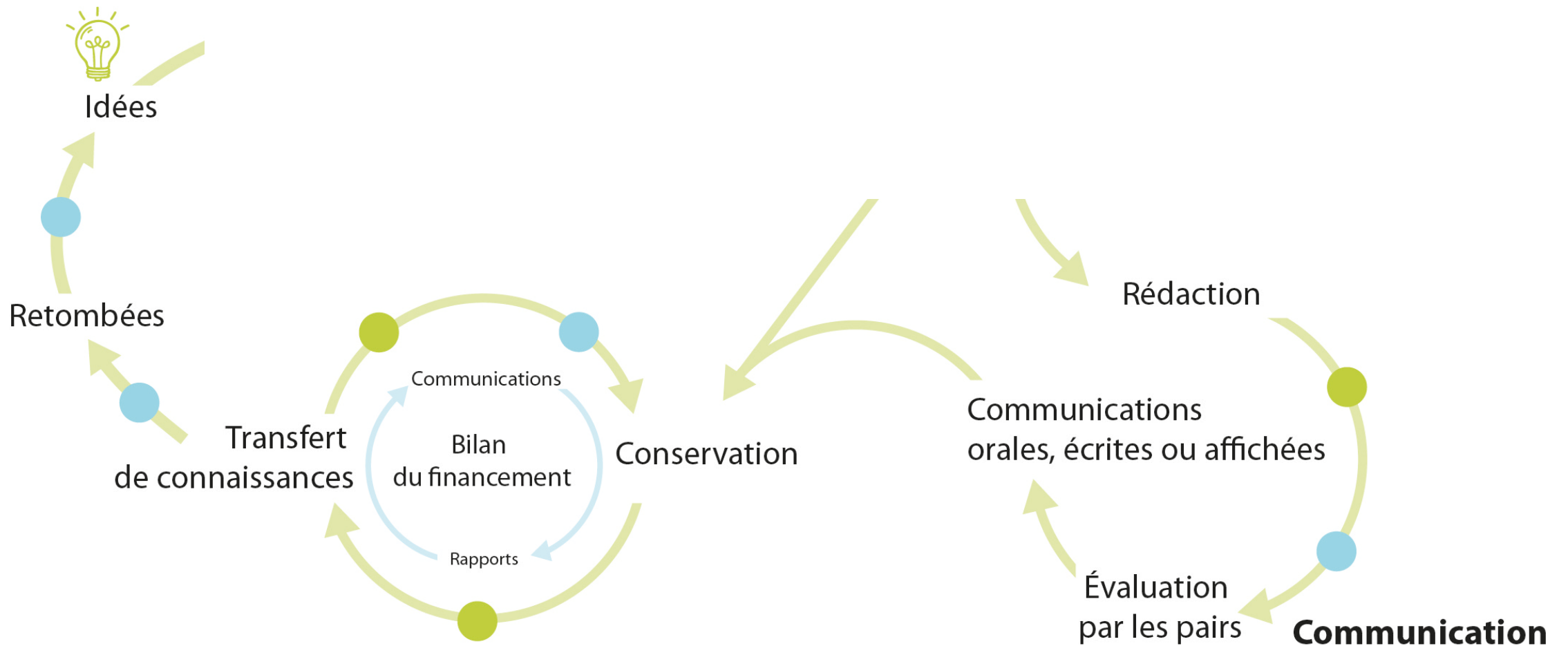
# POURQUOI FAIRE DE LA RECHERCHE EN ÉDUCATION AU COLLÉGIAL?

« [...] j'ai eu plusieurs vies professionnelles : une première vie comme infirmière et une deuxième vie comme professeure au collégial, et ça m'a toujours animée de vouloir **comprendre**.  
Donc, comprendre les phénomènes, comprendre comment les autres personnes perçoivent la vie[.] »

- Viviane Fournier









# POURQUOI FAIRE DE LA RECHERCHE EN ÉDUCATION AU COLLÉGIAL?

« [...] Et pour moi, la recherche **nourrit mon enseignement**.  
C'est quelque chose qui va de pair avec l'enseignement.  
C'est aussi un **outil de changement social**. »

- Anne-Andrée Denault



# ORGANISMES DE SOUTIEN

**CiCan** ACUFC ARC  
CDC Tech-Access Canada  
Fédération des cégeps  
RCM RCCFC  
Polytechnics Canada Synchronex ACPQ  
RCR

# SERVICES DU CDC



## Accès aux ressources

- Prêt de documents imprimés
- Prêt de documents numériques
- Accès à des articles scientifiques (bases de données)

## Archive ouverte

- Rapports de recherche
- Articles scientifiques ou professionnels
- Documentation institutionnelle
- Actes de colloques

**EDUQ.info**



## Partage d'expertise

- Avec des communautés de pratique
- Lors de journées pédagogiques
- Avec des groupes de recherche



## Services sur demande

- Bibliographies
- Veille documentaire
- Médiagraphies évolutives

## Soutien aux chercheuses et chercheurs

- Soutien à la rédaction et à la diffusion de publications
- Soutien à la gestion de données de recherche
- Diffusion des publications (EDUQ.info)



# SERVICES DE L'ARC

## Communautés de pratiques

- Conseillères et conseillers à la recherche
- Membres de comités d'éthique de la recherche

## Groupes de travail des communautés de pratiques

- Conduite responsable en recherche
- Équité, diversité et inclusion
- Éthique de la recherche avec des êtres humains
- Gestion des données de recherche
- Organismes subventionnaires
- Développement de la capacité de recherche institutionnelle et individuelle

## Accompagnement

- Rédaction de politique, planification, etc.
- Préparation de dossier, rédaction de lettre de partenariat, etc.
- Création de comité, formation ou perfectionnement de membres de comité, etc.
- Services-conseils

## Séances

- Information sur l'écosystème de la recherche et sur les programmes de subvention
- Formation sur différents aspects de la recherche : méthodologie, communication scientifique, éthique de la recherche, conduite responsable, gestion des données de recherche, etc.
- Diffusion de résultats de recherche ou visant le transfert des connaissances issues de la recherche collégiale

## Centre de ressources

- Vidéos, matériel complémentaire, etc.
- Répertoires, banques, etc.

# Références

- LAPOSTOLLE, Lynn (2021, 21 avril). « Tirer le meilleur de la recherche collégiale, avec Isabelle Cabot [Transcription d’entrevue] ». Dans *Tirer le meilleur...*, n° 2. [[https://edug.info/xmlui/bitstream/handle/11515/38127/Tirer-le-meilleur-de-la-recherche-collegiale\\_Cabot\\_Transcription.pdf](https://edug.info/xmlui/bitstream/handle/11515/38127/Tirer-le-meilleur-de-la-recherche-collegiale_Cabot_Transcription.pdf)].
- LAPOSTOLLE, Lynn (2021, 25 octobre). « Tirer le meilleur de la recherche collégiale, avec Éric Richard [Transcription d’entrevue] ». Dans *Tirer le meilleur...*, n° 4. [[https://edug.info/xmlui/bitstream/handle/11515/38313/Tirer-le-meilleur-de-la-recherche-collegiale\\_Richard\\_Transcription.pdf](https://edug.info/xmlui/bitstream/handle/11515/38313/Tirer-le-meilleur-de-la-recherche-collegiale_Richard_Transcription.pdf)].
- LAPOSTOLLE, Lynn (2022, 2 mars). « Tirer le meilleur de la recherche collégiale, avec Anne-Andrée Denault et Julie Mareschal [Transcription d’entrevue] ». Dans *Tirer le meilleur...*, n° 6. [[https://edug.info/xmlui/bitstream/handle/11515/38402/Tirer-le-meilleur\\_Denault-Mareschal\\_Transcription.pdf](https://edug.info/xmlui/bitstream/handle/11515/38402/Tirer-le-meilleur_Denault-Mareschal_Transcription.pdf)].

## Références

- LAPOSTOLLE, Lynn (2022, 11 mars). « Tirer le meilleur de la recherche collégiale, avec Viviane Fournier [Transcription d’entrevue] ». Dans *Tirer le meilleur...*, n° 9. [[https://educ.info/xmlui/bitstream/handle/11515/38747/Tirer-le-meilleur-de-la-recherche-collegiale\\_Fournier\\_Transcription.pdf](https://educ.info/xmlui/bitstream/handle/11515/38747/Tirer-le-meilleur-de-la-recherche-collegiale_Fournier_Transcription.pdf)].
- LAPOSTOLLE, Lynn, Hélène TARDIF, Marie BRIAND, Jean Paul NDORERAHO, Jacinthe RUEL et Mathilde SENÉCAL. « Cartographie de l’écosystème de la recherche collégiale : éléments saillants sur quatre plans », dans *Durable la recherche collégiale? : colloque organisé par l’Association pour la recherche au collégial dans le cadre du 90<sup>e</sup> Congrès de l’Acfas : 8 mai 2023*, HEC Montréal, Montréal, 2023.
- MÉTHOT, Nathalie, et coll. *Conduite responsable et éthique de la recherche collégiale, le guide*, Ottawa, La Cité, et Montréal, Association pour la recherche au collégial, 2021. Également disponible en ligne : [<https://educ.info/xmlui/handle/11515/37999>].

