



UQO

La pensée pluridimensionnelle en soins infirmiers au collégial: analyse des interventions pédagogiques susceptibles de la développer

Recherche menée par Mimi Carrier

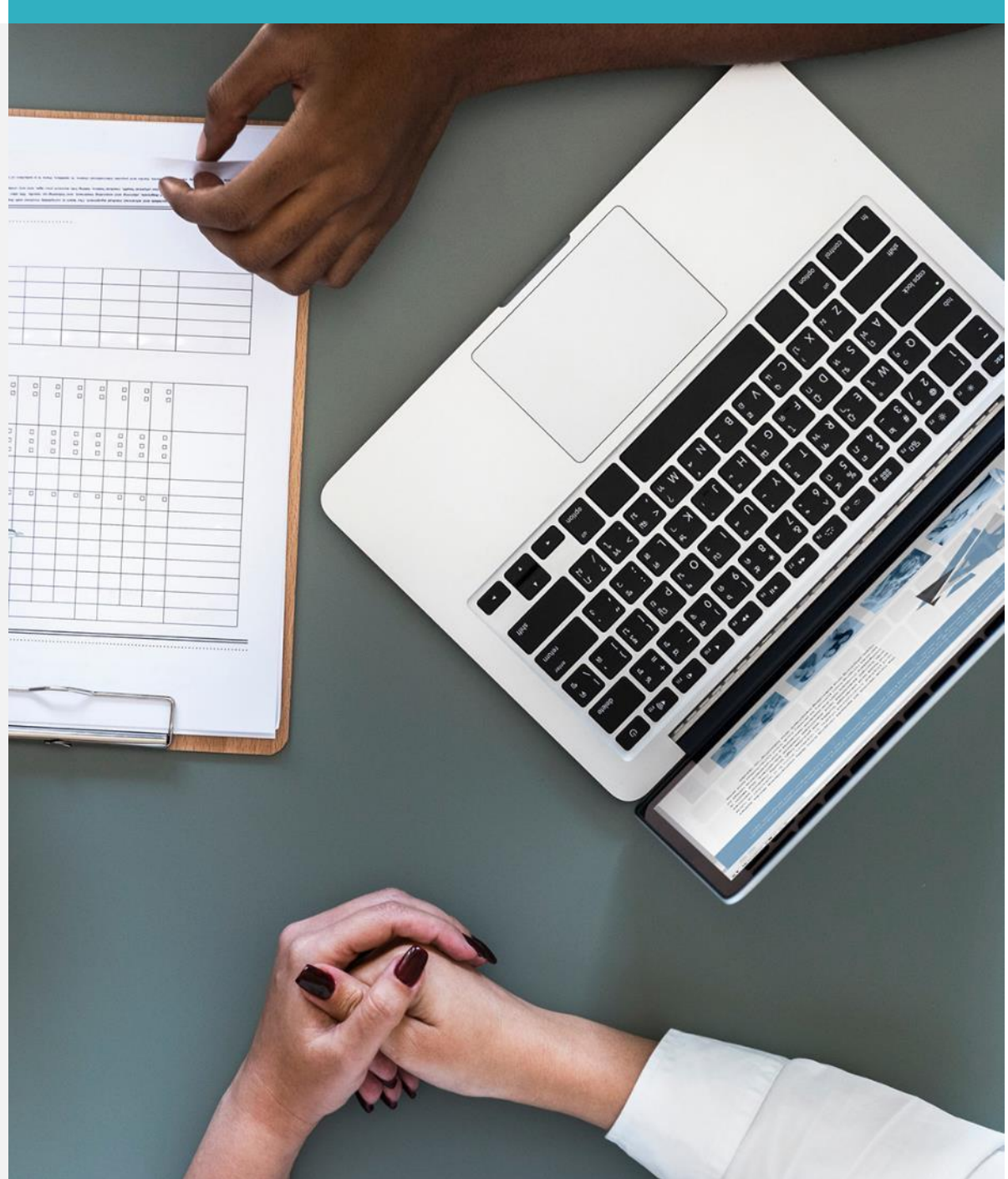
Université du Québec en Outaouais

Cégep de l'Outaouais

Colloque de l'AQPC, Rivière-du-Loup, juin 2023

Ce dont il va être question ici

1. Ce qui m'a poussée à entamer cette recherche;
2. La question que je me suis posée;
3. Les concepts abordés;
4. Comment je m'y suis prise pour mener ma recherche;
5. Mes résultats partiels;
6. La suite.



1. Ce qui m'a poussée à entamer cette recherche

- Conseillère pédagogique au Cégep de l'Outaouais;
- Attitrée au programme de Soins infirmiers (SI) qui vient de compléter son évaluation complète;
- Préoccupée par le développement de la pensée chez les personnes étudiantes;
- Désireuse de travailler en collaboration avec des personnes enseignantes en SI afin de mettre en lumière leur pratique.



Problèmes



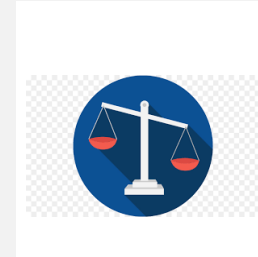
Pénurie



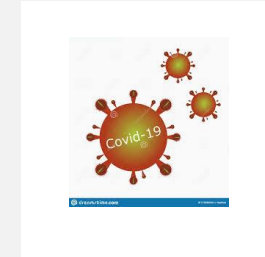
Exigences complexes



Population vieillissante

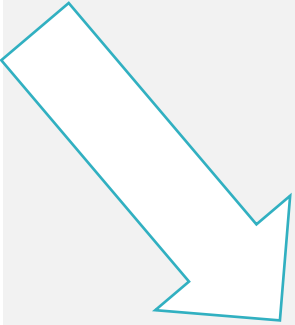


Dilemmes d'ordre éthique

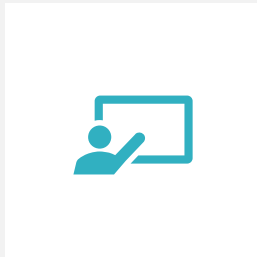


Pandémie

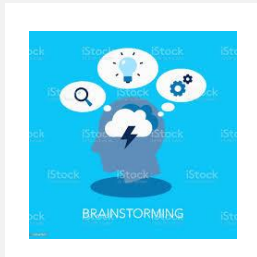
(Association des infirmières et infirmiers du Canada, 2007; Roy et Robichaud, 2016; Association des infirmières et infirmiers du Canada, 2021)



Collaborer avec
leurs collègues
enseignants



Identifier les
interventions
pédagogiques qui
contribuent au
développement de
la pensée



Développer
toutes les
formes de la
pensée chez
leurs personnes
étudiantes

Solution

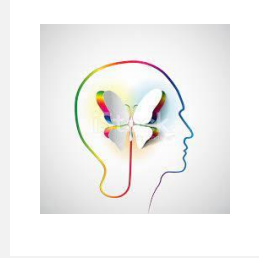
Faire en sorte que les futures
personnes infirmières soient outillées
par une **pensée critique développée,**
sûres de leur jugement clinique,
capables de **répondre avec créativité**
aux situations complexes et, surtout,
bienveillantes dans leurs interventions
auprès de leurs patient.e.s

Un programme en *care* (*prendre soin*) (Vigil-Ripoche, 2011) doit s'assurer de former des personnes professionnelles:



Sensibles au fait humain

Manifestation de la pensée bienveillante



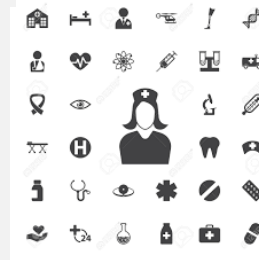
Capables de prendre des décisions créatives

Manifestation de la pensée créative



Capables de prendre des décisions appuyées sur une réflexion éclairée

Manifestation de la pensée critique



Munies d'une pensée pluridimensionnelle



La pensée en SI au collégial

Trois formes de pensée dans le concept de **pensée pluridimensionnelle de Lipman**

S'il y a déficit des trois formes de pensée

« Les soins effectués aux étages sont susceptibles d'être prodigués sur un mode peu propice au relationnel, les personnels étant avant tout occupés par la nécessité de « manipuler du matériau humain » (Gérard Rimbart, 2007, cité dans Zaccai-Reyners, 2010, p.83)



De la pensée bienveillante

Risques d'entorses au respect:

Exemples de conséquences

- De l'autonomie des patient.e.s
- De la dignité de la personne
- De l'intimité de la personne

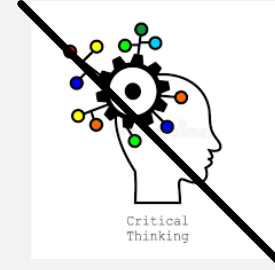
(Zaccai-Reyners, 2010)



De la pensée créative

Risques de:

- Soumission et de conformité
- Difficulté de développer son identité professionnelle (Grandil Chailley, 2010)
- Difficulté à résoudre les cas complexes et à forger son autonomie (Noël-Hureau, 2004)



De la pensée critique

Risque de difficultés:

- À collecter, à analyser et à interpréter les données;
- À poser un jugement éclairé;
- À planifier les soins en fonction des données disponibles, à exécuter les soins et à procéder à l'étape de l'évaluation (Bergevin, 2004)

2. Question de recherche

⇒ Quelles interventions pédagogiques les personnes enseignantes en SI au collégial jugent-elles susceptibles de développer la PP de Lipman (critique, créative et bienveillante) chez leurs personnes étudiantes?

Essentiel de se poser la question, car:

- Le bon choix d'interventions pédagogiques va permettre **aux personnes enseignantes en SI de mieux préparer leurs personnes étudiantes à la réalité actuelle d'une profession complexe.**



3. Les concepts abordés

Une assise importante



La pensée
pluridimensionnelle



La représentation

Le terreau
communicationnel
fait de rapports
sociaux selon
Moscovici (1976) et
Jodelet (1989)



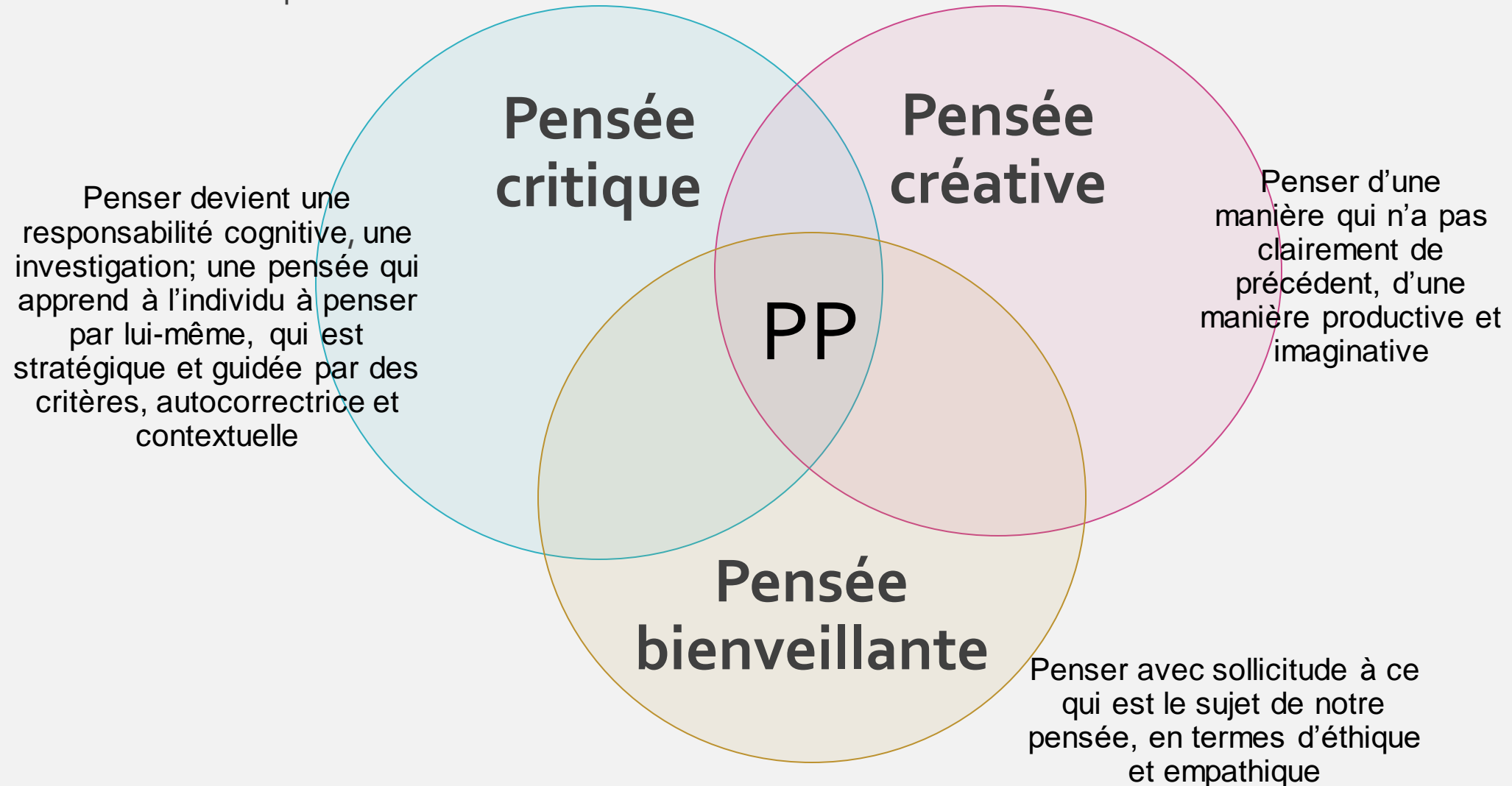
L'intervention
pédagogique

Dans son aspect
inclusif, qui fait
référence à tout
dispositif
pédagogique
(Morin, 2018).



La pensée pluridimensionnelle (PP) selon Matthew Lipman (2011)

Les trois dimensions ne peuvent exister seules

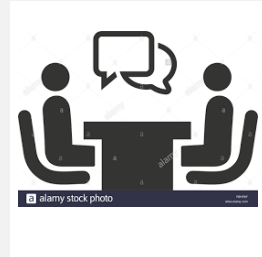


4. Comment je m'y suis prise pour mener ma recherche: Une collaboration avec 6 enseignant.e.s de SI du Cégep de l'Outaouais



L'entretien
individuel semi-
dirigé 1

Pour effectuer une
description des
représentations des
personnes
enseignantes en SI
de PP



L'entretien
individuel semi-
dirigé 2

Pour permettre aux
personnes participantes
de s'exprimer sur les
interventions
pédagogiques qu'elles
utilisent pour **développer**
la PP chez leurs
personnes étudiantes



L'entretien de
groupe

Pour amener les personnes
enseignantes à **réfléchir sur**
la contribution et **la**
faisabilité de ces
interventions
pédagogiques selon **les**
trois dimensions de la
pensée



Journal de bord
de la chercheuse

Pour recevoir des notes de
terrain de toutes sortes
donnant accès à la
triangulation des données
et **assurant la qualité de la**
recherche

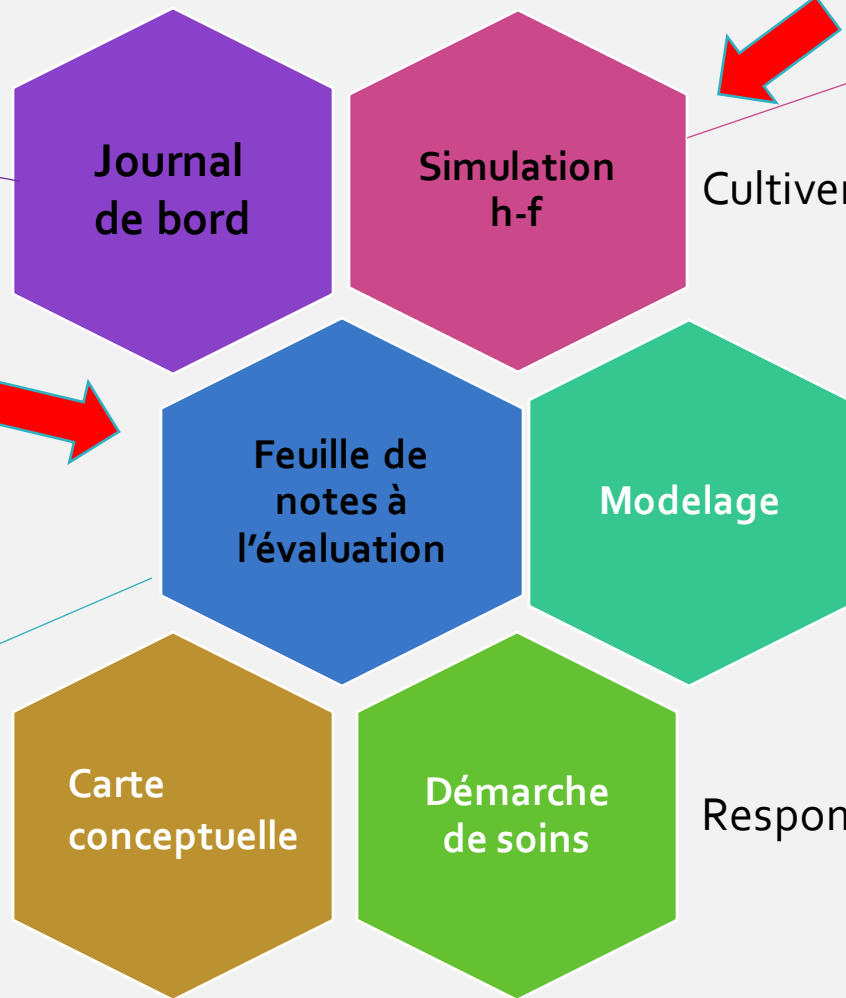
(Barribeau, 2005; Savoie-
Zajc et collègue, 2011)

5. Mes résultats partiels

Interventions pédagogiques identifiées par les personnes participantes susceptibles de développer la PP

Document rédigé à intervalles fixes pour consigner des informations et faire réfléchir (De Cock, 2007; Gareau, 2018)

Aussi appelée aide-mémoire ou *cheat sheet*, notes consignées sur une page auxquelles on peut se référer lors d'une évaluation (Erbe, 2007)



Cultiver le doute

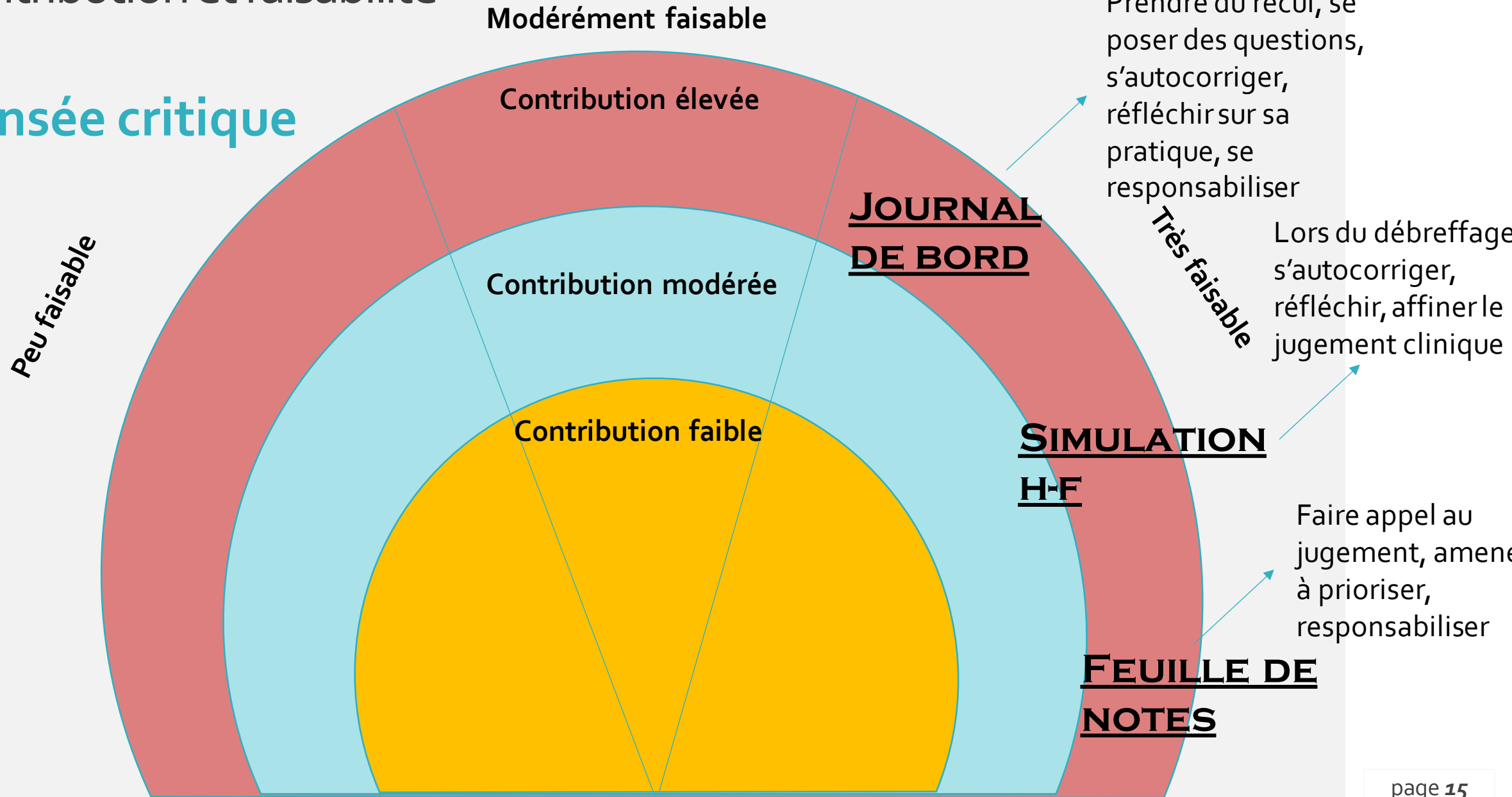
Activité qui imite la réalité clinique à l'aide d'outils interactifs (Jeffries, 2005)

Évaluation à questions longues

Responsabilisation

Contribution et faisabilité

Pensée critique



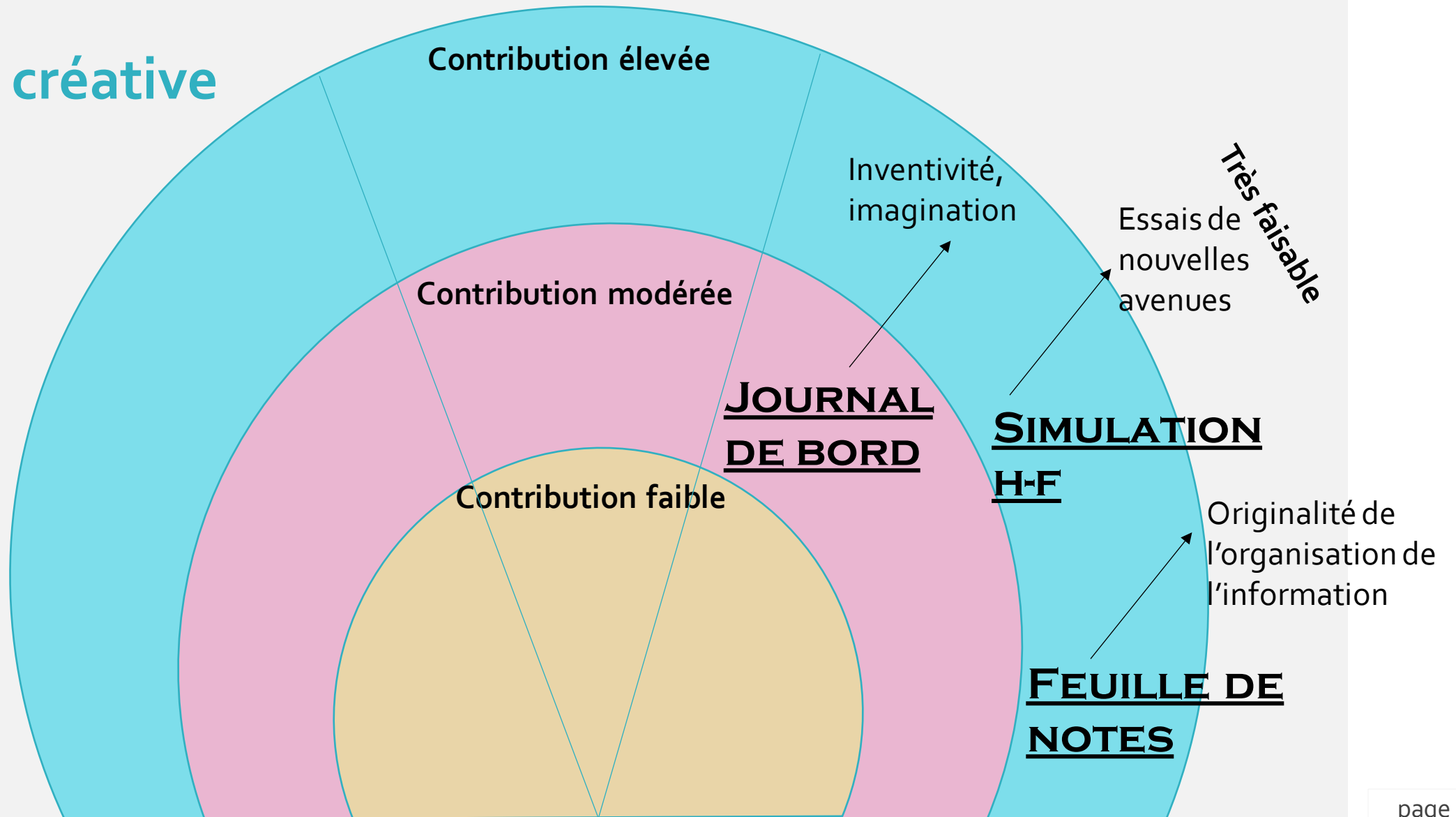
Contribution et faisabilité

Pensée créative

Peu faisable

Modérément faisable

Très faisable



Contribution et faisabilité

**Pensée
bienveillante**

Peu faisable

Modérément faisable

Contribution élevée
**FEUILLE DE
NOTES**

Diminution du stress,
augmentation
de la confiance

Permettre de se libérer des
émotions en les nommant,
offrir un exutoire, prendre
conscience de leurs besoins
et de ceux des autres

**JOURNAL
DE BORD**

Très faisable

Contribution modérée

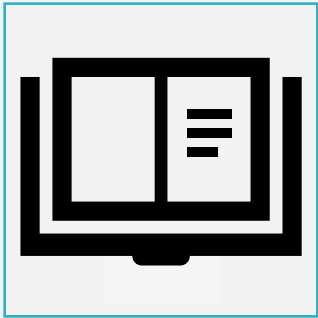
Contribution faible

**SIMULATION
H-F**

Offrir un lieu
sécuritaire, donner
le droit à l'erreur,
droit de ressentir
des émotions et
d'en prendre
conscience

Les obstacles à la contribution du journal de bord, de la simulation h.-f. et de la feuille de notes à l'évaluation

Il existe plusieurs obstacles à la contribution des interventions pédagogiques identifiées au développement des trois dimensions de la pensée.



Journal de bord

Si l'outil est trop dirigé, trop rigide

S'il y a l'obligation de le remplir quotidiennement

Si les questions ne sont pas choisies en fonction de la PP

Si l'outil n'invite pas les personnes étudiantes à s'exprimer sur les savoir-être de la profession ou leurs émotions



Simulation h.-f.

Le manque de préparation des personnes étudiantes

La présence d'une personne enseignante ou de leur personne monitrice de stage qui pourrait vouloir les évaluer

La faible manifestation de pensée bienveillante de la part de la personne en charge de la simulation



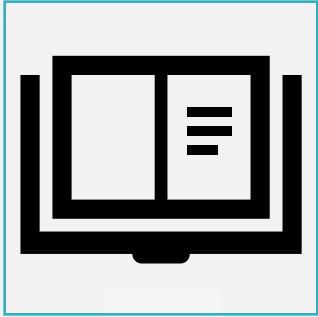
Feuille de notes à l'évaluation

Le manque de structure, d'organisation

Trop d'informations inscrites

Les obstacles à la faisabilité du journal de bord, de la simulation h.-f. et de la feuille de notes à l'évaluation

Il existe plusieurs obstacles à la faisabilité des interventions pédagogiques identifiées au développement des trois dimensions de la pensée.



Journal de bord

Nécessité d'arriver à un **consensus** dans le **département** quant aux interventions pédagogiques utilisées;

Conception qu'ont les personnes enseignantes **des outils évaluatifs équitables**;

Paresse intellectuelle de certaines personnes étudiantes;

Sentiment de **surcharge** et de **surmenage** des personnes étudiantes en SI;

Méthodes pédagogiques peu diversifiées de certaines personnes enseignantes



Simulation h.-f.

Problème pour obtenir le **financement d'une tâche à temps plein** pour une personne enseignante uniquement **dédiée à la simulation**;

Problème à obtenir une **position claire** du **département** par rapport à la **simulation**, une compréhension commune de la **contribution de la simulation au programme** et des **conditions qu'elle nécessite**;

La **volonté de certaines personnes enseignantes d'évaluer** les personnes étudiantes lors d'activités en **simulation haute-fidélité**;



Feuille de notes à l'évaluation

Le consensus sur les méthodes évaluatives demandé par le département : deux enseignants offrant le même cours doivent **s'entendre sur la stratégie évaluative utilisée**



Offrir un
modèle, une
structure



Faire preuve
d'ouverture par
rapport à la
forme



Formuler des
questions qui
amènent une
réflexion sur sa
pratique



Permettre à la
personne
étudiante de se
positionner
comme future
professionnelle



Facteurs permettant la contribution ou la faisabilité

SIMULATION HAUTE- FIDÉLITÉ



Connaître et comprendre les bases scientifiques et pédagogiques de la simulation



Prendre des décisions concertées en département par rapport à l'utilisation de la simulation

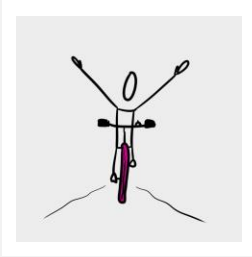


Fournir une aide au changement au département



Facteurs permettant la contribution ou la faisabilité

FEUILLE DE NOTES



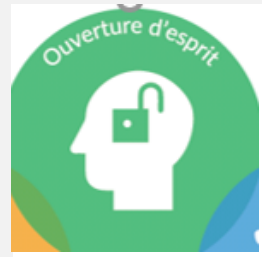
Exercer son
autonomie
professionnelle



Avoir des
discussions
constructives en
département

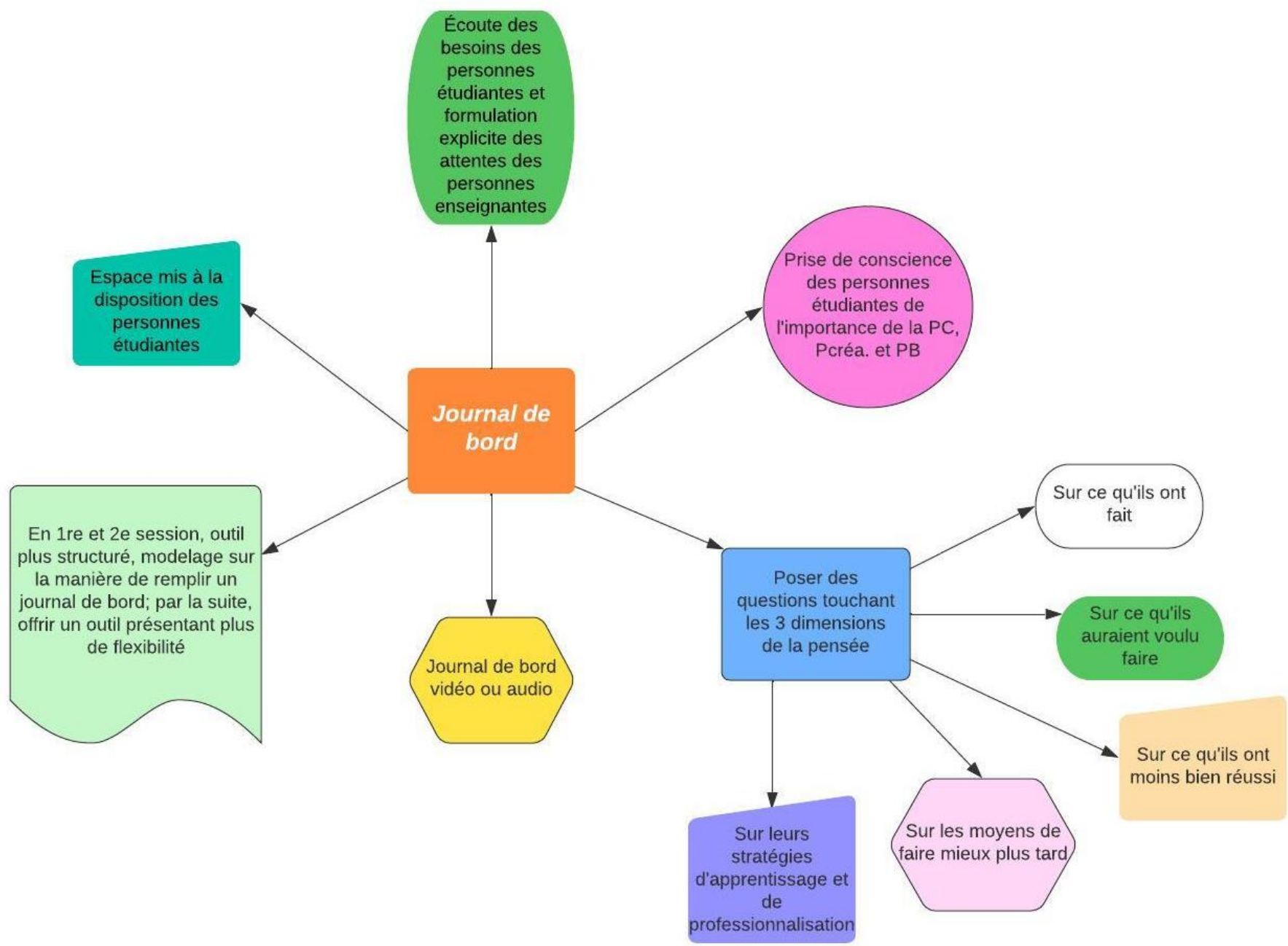


Être ouverts aux
méthodes
évaluatives
différentes



Facteurs permettant la contribution ou la faisabilité

Les idées innovantes pour le journal de bord



Les idées innovantes pour la simulation haute-fidélité

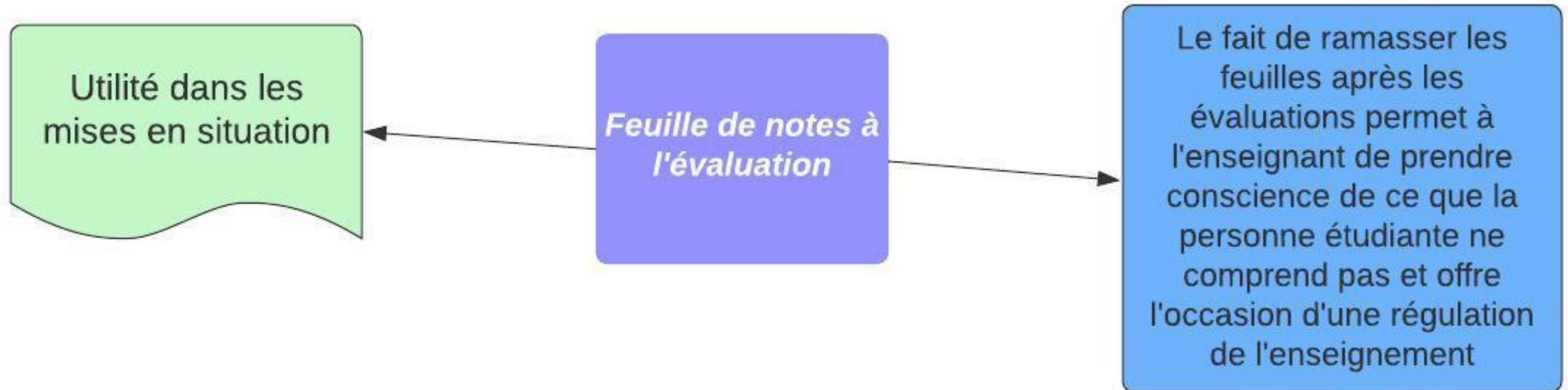
*Simulation
haute-fidélité*



```
graph LR; A[Simulation haute-fidélité] --> B[Offrir un cours complet en simulation dans lequel la personne étudiante est évaluée sur la prise de conscience du développement de sa PP, d'une pratique réflexive];
```

Offrir un cours complet en simulation dans lequel la personne étudiante est évaluée sur la prise de conscience du développement de sa PP, d'une pratique réflexive

Les idées innovantes pour la feuille de notes à l'évaluation





Cette photo par Auteur inconnu est soumis à la licence [CC BY-NC-ND](#)

6. La suite

À quoi pourront servir les résultats de cette recherche

- Saisir la complexité de la pensée au cœur du développement des compétences des futures personnes infirmières
- Effectuer de meilleurs choix d'interventions pédagogiques afin de développer les 3 dimensions de la pensée chez les étudiant.e.s
- Mieux comprendre les obstacles aux interventions pédagogiques favorisant le développement de la PP chez les personnes étudiantes en SI
- Former des professionnel.le.s issu.e.s de programmes de *care* plus aptes à faire face aux complexités des milieux

The image is a composite of two photographs. The left side shows a close-up of a desk with various stationery items: a pair of silver tweezers, a pair of silver pliers, a wooden clipboard with a white sheet of paper, and a wooden pencil holder containing several pens and pencils. The right side shows a hand holding a black pen, writing on a notepad with a grid pattern. The text 'Merci de votre attention' is overlaid in white on the right side of the image.

Merci de votre
attention

Mimi Carrier

mimi.carrier@cegepoutaouais.qc.ca