

Un programme d'insertion professionnelle global et fonctionnel



Karina Lapointe
Catherine Doucet
Conseillères pédagogiques au Cégep de l'Outaouais

Plan de la communication

01

*Contexte
collégial*

02

*Politique et programme
d'insertion professionnelle
au Cégep de l'Outaouais*

03

*Avantages et
défis*

04

*Profil de compétences
professionnelles
enseignantes*

05

*Programme par
département*

06

Pistes pour le futur



Wooclap afin de mieux vous connaître



Allez sur wooclap.com

**Code d'événement
BCKAQT**

Contexte collégial

Réalité au Cégep de l'Outaouais en lien avec l'insertion professionnelle

- Seul collège francophone public de la région de l'Outaouais
- 3 campus dans la même région urbaine (formation régulière et formation continue)
- 5 programmes préuniversitaires et plus de 30 programmes techniques
- Nombre de nouveaux enseignants chaque année

Politique et programme d'insertion professionnelle au Cégep de l'Outaouais

- Défis de l'insertion professionnelle
- Déroulement des ateliers d'insertion professionnelle
- Démonstration du Google Drive et du Moodle
- Thématiques des ateliers et méthodes pédagogiques privilégiées

Thématiques des ateliers

Titre des ateliers	Thématiques abordées
Bon départ	<ul style="list-style-type: none">- Contexte d'enseignement au collégial ;- Plan cadre, plan de cours et plan de leçon ;- Importance du premier cours et du lien pédagogique avec les étudiants.
Gestion de classe	<ul style="list-style-type: none">- Rôles et responsabilités des professeurs et des étudiants ;- Stratégies d'enseignement et d'apprentissage ;- Dimensions de la gestion de classe.
Évaluation des apprentissages	<ul style="list-style-type: none">- Politique institutionnelle d'évaluation des apprentissages ;- Importance et types de rétroaction ;- Grilles d'évaluation.
Compétences professionnelles	<ul style="list-style-type: none">- Profil de compétences professionnel du Cégep de l'Outaouais ;- Réflexions personnelles dans un carnet de pratique.
Caractéristiques de la population étudiante	<ul style="list-style-type: none">- Obligations du Cégep ;- Les grands concepts d'inclusion des étudiants ;- Reconnaissance des caractéristiques des étudiants au collégial.

Exemple d'activité pédagogique

Consignes :

- Écrire sur chaque papier une valeur primordiale pour vous en gestion de classe.
- Regrouper les valeurs sur la table devant la classe.
- Miser votre argent en trois parts sur les trois valeurs de votre choix.
- Pour les trois ou quatre valeurs les plus importantes pour l'ensemble du groupe, discuter et rédiger les règles de classe qui seront utilisées tout au long de la session.

Appréciation de l'activité réalisée

Type de
pédagogie
utilisé

Avantages
pour les
nouveaux
enseignant.es



Avantages et défis du programme d'insertion professionnelle

Avantages :

- Création d'un réseau (collègues et cp)
- Développement de connaissances pédagogiques et utilisation de stratégies concrètes
- Appropriation d'outils prescrits par le collège
- Réflexions enrichissantes
- Libération à l'horaire
- Tableau de suivi
- Crédit reconnu au [MIPEC](#) pour le cours PRF501-502



Défis :

- Perception erronée des ateliers
- Ateliers brefs ne permettant pas l'approfondissement de certains concepts

Profil de compétences enseignantes

- Présentation du site profilcompetences.csimple.org/accueil
- Mise en situation avec tableau-résumé des neuf compétences
- Modélisation de l'activité à réaliser en grand groupe.
- Consignes :
 - Lire la mise en situation.
 - Associer des compétences et des types de pratique aux éléments de la mises en situation.
- Retour en plénière pour discuter de la deuxième mise en situation.



Cas d'Ève Vaillante

J'ai enseigné en adaptation scolaire au secondaire pendant 15 ans et j'avais le goût de nouveaux défis. Me voilà donc enseignante depuis 2 mois au cégep. J'ai profité de l'été pour effectuer des recherches sur l'enseignement au collégial et sur les pratiques à impact élevé afin de créer des cours qui répondront aux divers besoins de mes étudiants tout en favorisant leurs apprentissages. Je suis chanceuse, car j'offre le même cours à trois groupes différents, alors lorsque je me rends compte qu'une activité ne donne pas les résultats escomptés, j'ajuste mon enseignement. Je dois toutefois avouer que même si je suis fière d'être en mesure d'accompagner tous mes étudiants vers la réussite, je ne connais pas encore tous les programmes dans lesquels ils étudient, et surtout, la place de mon cours dans ceux-ci.

1. Associer des compétences professionnelles mobilisées par Ève.
2. Identifier les types de pratique associés à chacune des compétences relevées.

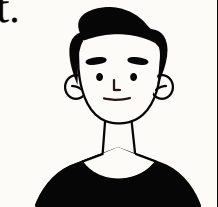
Cas d'Yvan DuRêve

À ma grande surprise, je viens d'apprendre que notre communication sera publiée dans la réputée revue « Le Cégep voit grand » ! Une belle récompense pour le travail que mes collègues et moi avons réalisé cette année. Après plusieurs mois à travailler au développement d'un portfolio numérique pour l'accompagnement de nos stagiaires, je pense sincèrement que le partage de notre outil pourrait être utile à d'autres profs du réseau. Bon, il est vrai que je n'ai toujours pas remis la rétroaction de la dernière évaluation à mes étudiant.es et que plusieurs cours à venir ne sont pas planifiés, mais en même temps, il paraît que « l'art d'enseigner c'est d'abord l'art de se taire », non ? Je les mettrai au travail et ils apprendront à apprendre !

1. Associer des compétences professionnelles mobilisées par Yvan.
2. Identifier les types de pratique associés à chacune des compétences relevées.

Programme d'insertion professionnelle par département

- Pourquoi avoir un programme d'IP par département ?
- Comment réfléchir à un programme d'IP par département ?
- Quelles sont les éléments qui doivent être inclus dans un programme d'IP par département ?
- Qui élabore un programme d'IP dans un département ?
- Les avantages du dispositif de mentorat dans un programme d'IP par département.
- Témoignage d'un enseignant qui est mentor au sein de son département.





Pour le futur...

- *Capsules vidéos*
- *Ateliers optionnels à ajouter*
- *Outils complémentaires*
- *Forum en ligne*



Mot de la fin : commentaires des enseignant.es en lien avec les ateliers d'IP

« J'ai trouvé cet atelier fort intéressant. Les échanges étaient riches en contenus et combien pertinents. Merci beaucoup ! »

« C'était intéressant d'entendre les autres enseignants parler de leur vécu et de situations rencontrées en classe. C'était un bon rappel du rôle de l'enseignant. »

« Vraiment très pertinent, je trouve que les ateliers apportent beaucoup de positif à mon enseignement 😊 »





Merci!

Pouvons-nous répondre à quelques questions ?

Karina Lapointe

karina.lapointe@cegepoutaouais.qc.ca

Catherine Doucet

catherine.doucet@cegepoutaouais.qc.ca